

Bijlage 1 Landschapsinrichtingsplan

Landschappelijk inpassingsplan

Steeghoek 4-6, Sevenum



werkdocument:
vormverandering bouwblok

opdrachtgever:
M.A. Haenen-Bussemakers,
Steeghoek 4-6,
5975 NR Sevenum.

datum:
25-05-2014

versie:
definitief

REIJRINK-HEIJMANS
landschapsinrichting

Ruud Reijrink
[06] 22 57 57 16
ruud@reijrinkheijmans.nl
Lage Haghorst 2
5087 TX Diessen

Paul Heijmans
[06] 20 57 37 23
paul@reijrinkheijmans.nl
Hooghoutseweg 10A
5074 NA Biezenmortel

www.landschappelijketuinen.nl

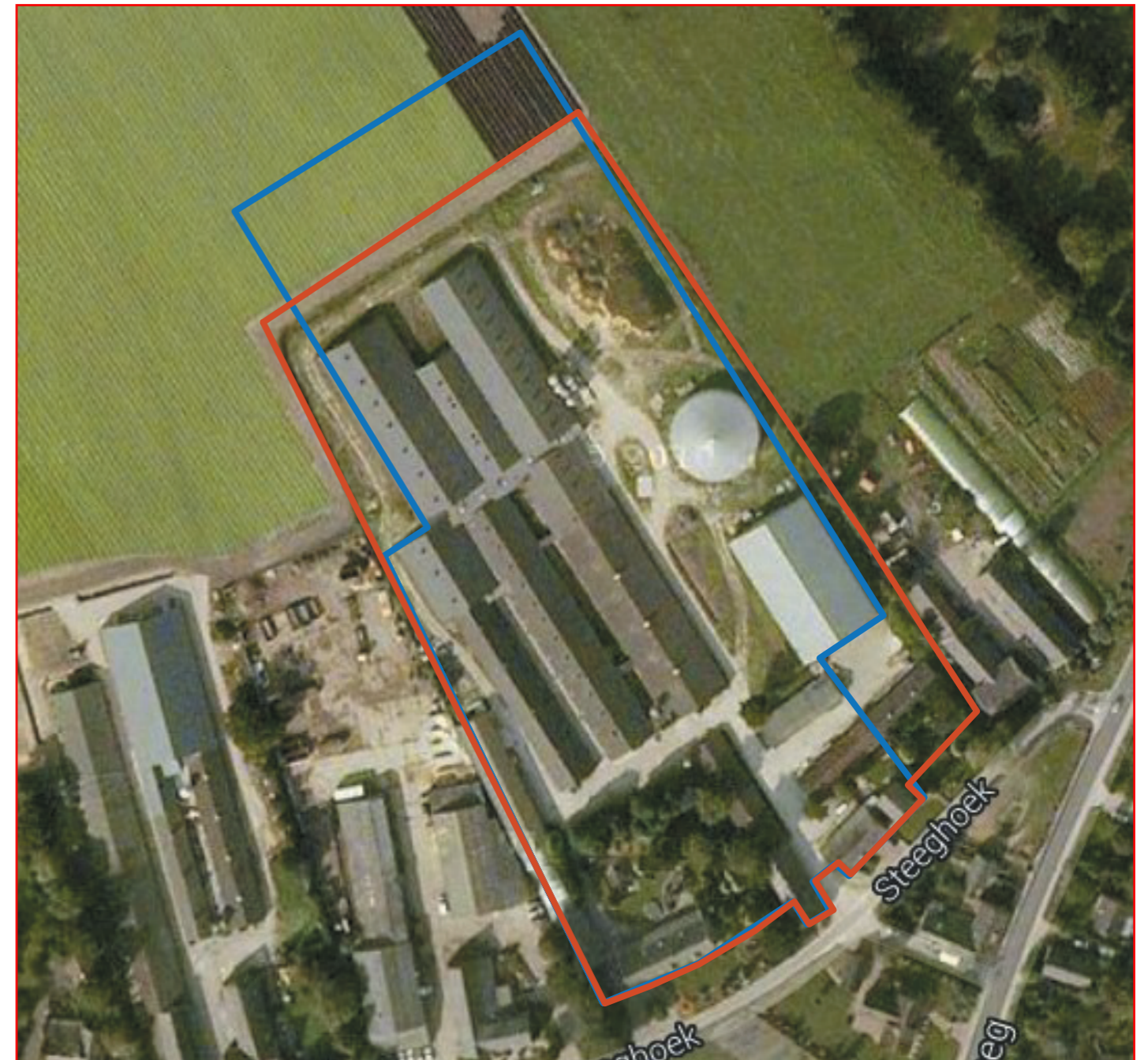
REIJRINK | HEIJMANS
LANDSCHAPS | INRICHTING

INHOUD

Aanleiding	1
Inventarisatie	2
Landschappelijke inpassing	5
Bepantingslijst	6
Waterberging	7

AANLEIDING

Het gaat om een vormverandering van het bouwblok aan de Steeghoek 4-6 te Sevenum. De totale oppervlakte van het bouwblok wordt niet vergroot. De oppervlakte van het huidige bouwblok en het gewenste bouwblok bedraagt 27.940 m².



huidig bouwblok nieuw bouwblok



INVENTARISATIE



Het plangebied is gelegen in het landelijk gebied van Sevenum, gemeente Horst aan de Maas en valt in de landschappelijke zone van het zandgrondenlandschap.

Kenmerkend voor het oude ontginningslandschap zijn;

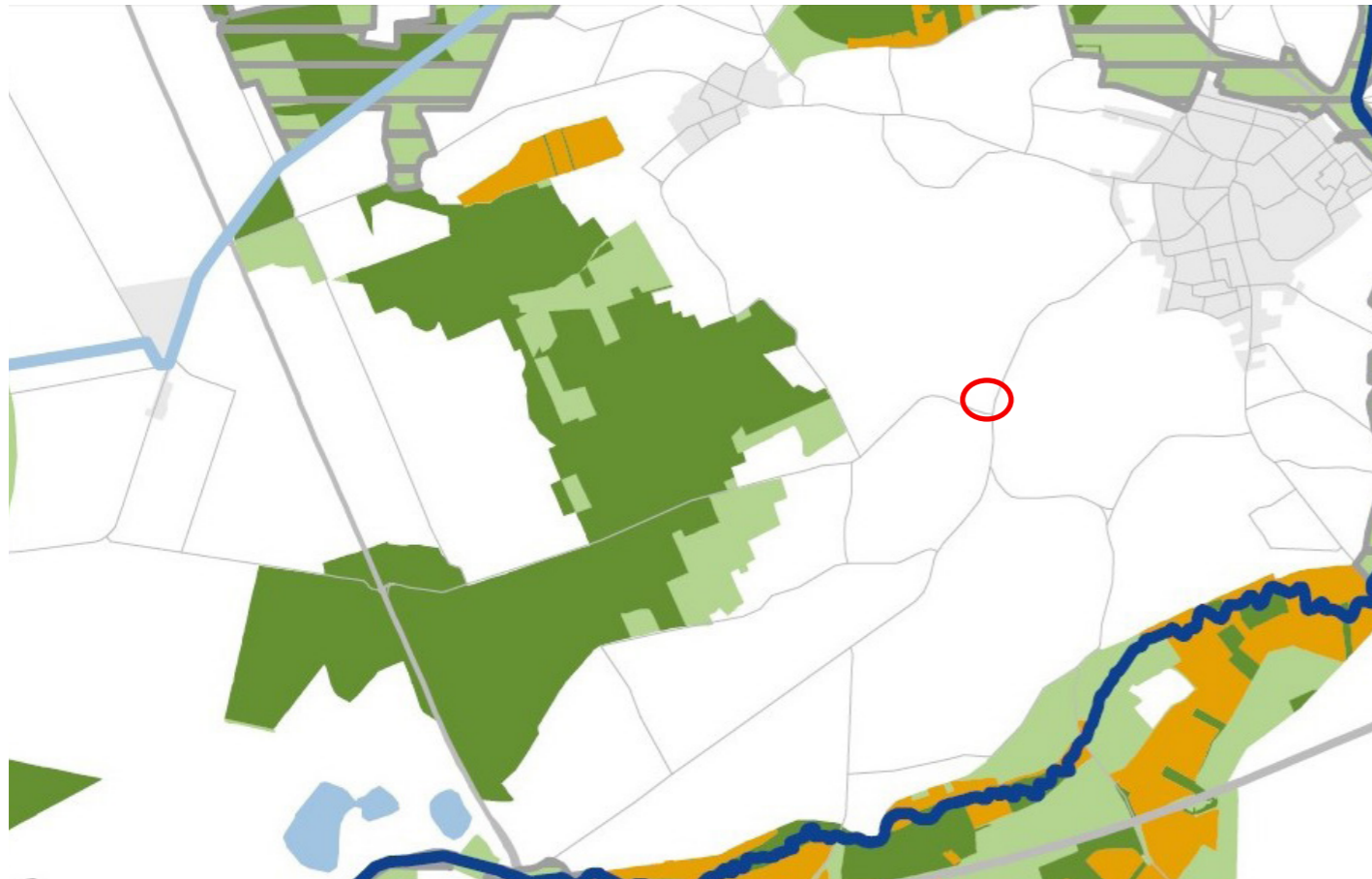
- Open landschap met oude akkercomplexen;
- Patroon van wegen en kavels zijn grillig en onregelmatig van vorm;
- Door de verkaveling zijn de percelen groter geworden;
- Boerderijen zijn gekoppeld aan het wegenpatroon;



Landschapselementen die typerend zijn voor het zandgrondenlandschap zijn;

- Houtwallen en houtsingels;
- Bossen en natuurgebieden;
- Sobere erfplanting rondom bedrijfsgebouwen.

INVENTARISATIE



Uitsnede kaart: EHS Limburg
plangebied



- Ten noordwesten van het plangebied ligt de EHS met bossen en houtsingels als verbindingzone.
- Ten noorden en zuiden liggen beekdalen met ruimte voor veerkrachtige watersystemen met zoekgebieden voor nieuwe natuur.
- Het plangebied ligt midden in het gebied van de oude akkercomplexen.

LANDSCHAPPELIJKE INPASSING



LEGENDA

- Bebouwing
- Erfverharding
- Grens bouwvlak
- Bloemrijk grasland met gebiedseigen kruiden
- Singel
- Bestaande singel
- Bomen, zomereik
- Bestaande bomen
- Waterberging (WADI inhoud 320 m³)



Agron Advies
Koppelstraat 95
5741 GB Beek en Donk
Tel.: 0492 347 761
Fax.: 0492 347 754

proj. leider: JVDB

getekend: RV

schaal: 1:150

datum: 11-12-2014

gewijzigd: -

formaat: A3

werk nr.: HA01.R01

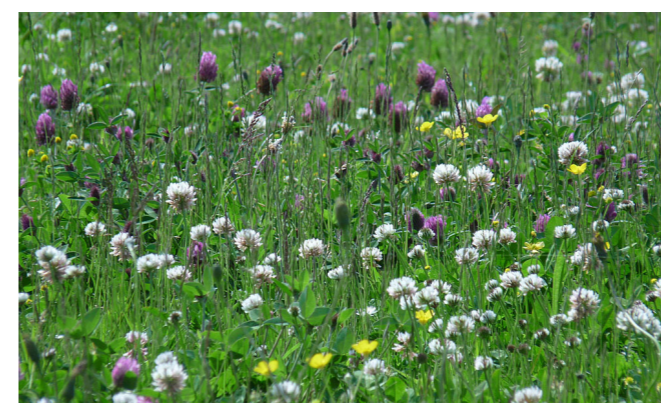
Landschappelijke inpassing

Opdrachtgever: M.A. Haenen-Bussemakers

Locatie: Steeghoek 4-6
5975 NR Sevenum

BEPLANTINGSLIJST

aantal	latijnse naam	nederlandse naam	maat	prijs
Bomen				3190,00 euro
11	<i>Quercus robur</i>	zomereik	20-25 drkl	290,00 euro pst
<p><i>De soorten voor de aanplant zijn inheemse streekeigen soorten. Ze hebben een ecologische waarde, drachtplanten voor insecten en voedsel en nestelplaatsen voor vogels en kleine zoogdieren.</i></p>				
<i>Onderhoud bomen</i>				
<p><i>Onder de bomen inzaaien met bloemrijk grasmengsel. Dit om een kruidenlaag te vormen en ongewenste kruidengroei tegen te gaan.</i></p>				
Singel [2320 m2]				1508,00 euro
320	<i>Ligustrum vulgare</i>	gewone liguster	60/80	0,65 euro pst
200	<i>Euonymus europaeus</i>	kardinaalsmuts	60/80	0,65 euro pst
800	<i>Corylus avelana</i>	lijsterbes	60/80	0,65 euro pst
1000	<i>Viburnum opulus</i>	gelderse roos	60/80	0,65 euro pst
Worden aangeplant: 1 per m, gemengd.				
<i>Onderhoud singel</i>				
<p><i>In de singel moet één keer per 3-4 jaar gedeeltelijk gesnoeid worden.</i></p>				
Bloemrijk grasmengsel [6000 m2]				2460,00 euro
6 kg	bloemrijk grasmengsel met breed spectrum aan gebiedseigen kruiden.			
<p>Inzaaien in aan te planten strook en wadi. Bloemrijke graslanden trekt veel insecten aan, insecten zijn zeer aantrekkelijk voor weidevogels, deze leven vooral van deze insecten.</p>				
<i>Onderhoud bloemenrijk grasweide</i>				
<p><i>Jaarlijks in de winter of vroeg voorjaar maaien en afvoeren.</i></p>				



bloemrijk grasland



Singel met bomen



Bomen: *Quercus robur*



Singel: *Ligustrum vulgare*



Singel: *Euonymus europaeus*

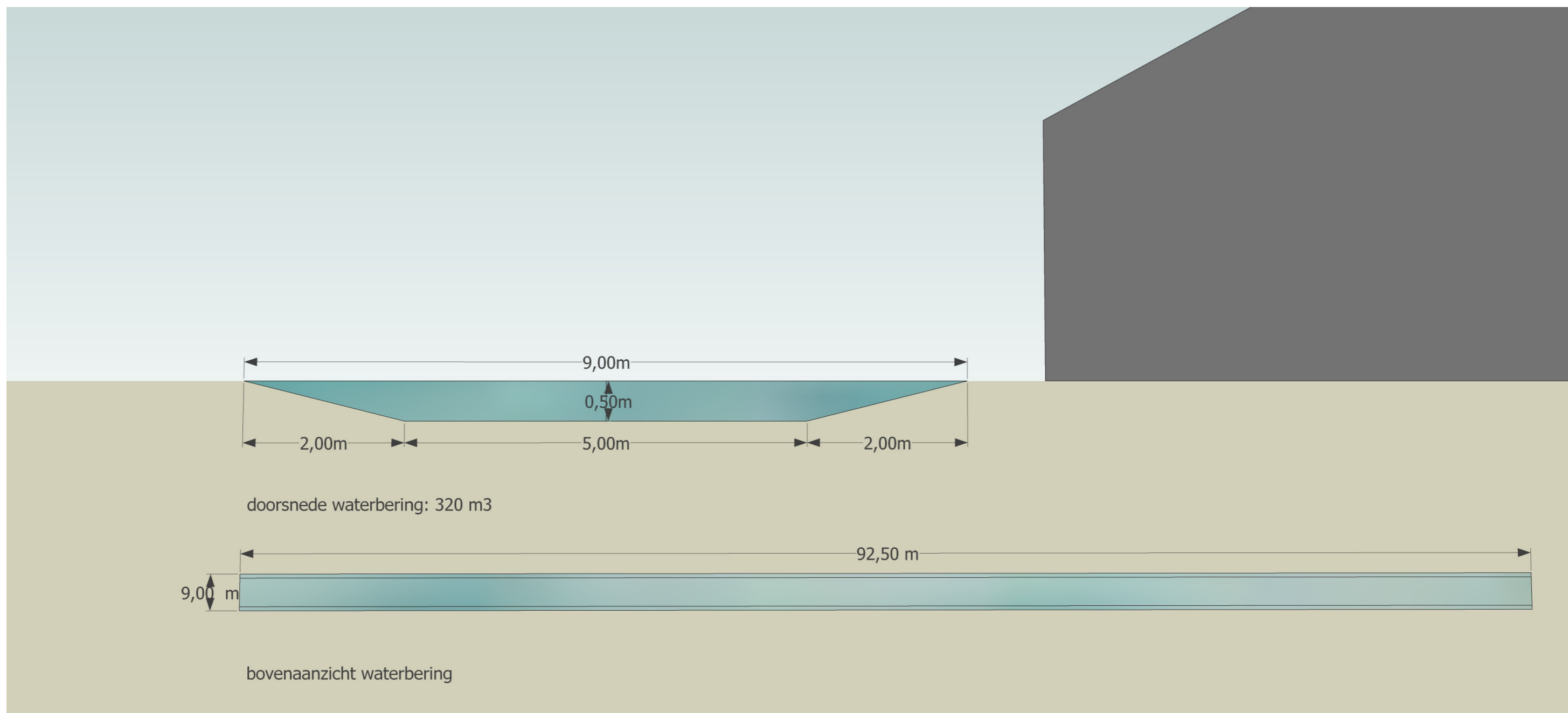


Singel: *Viburnum opulus*



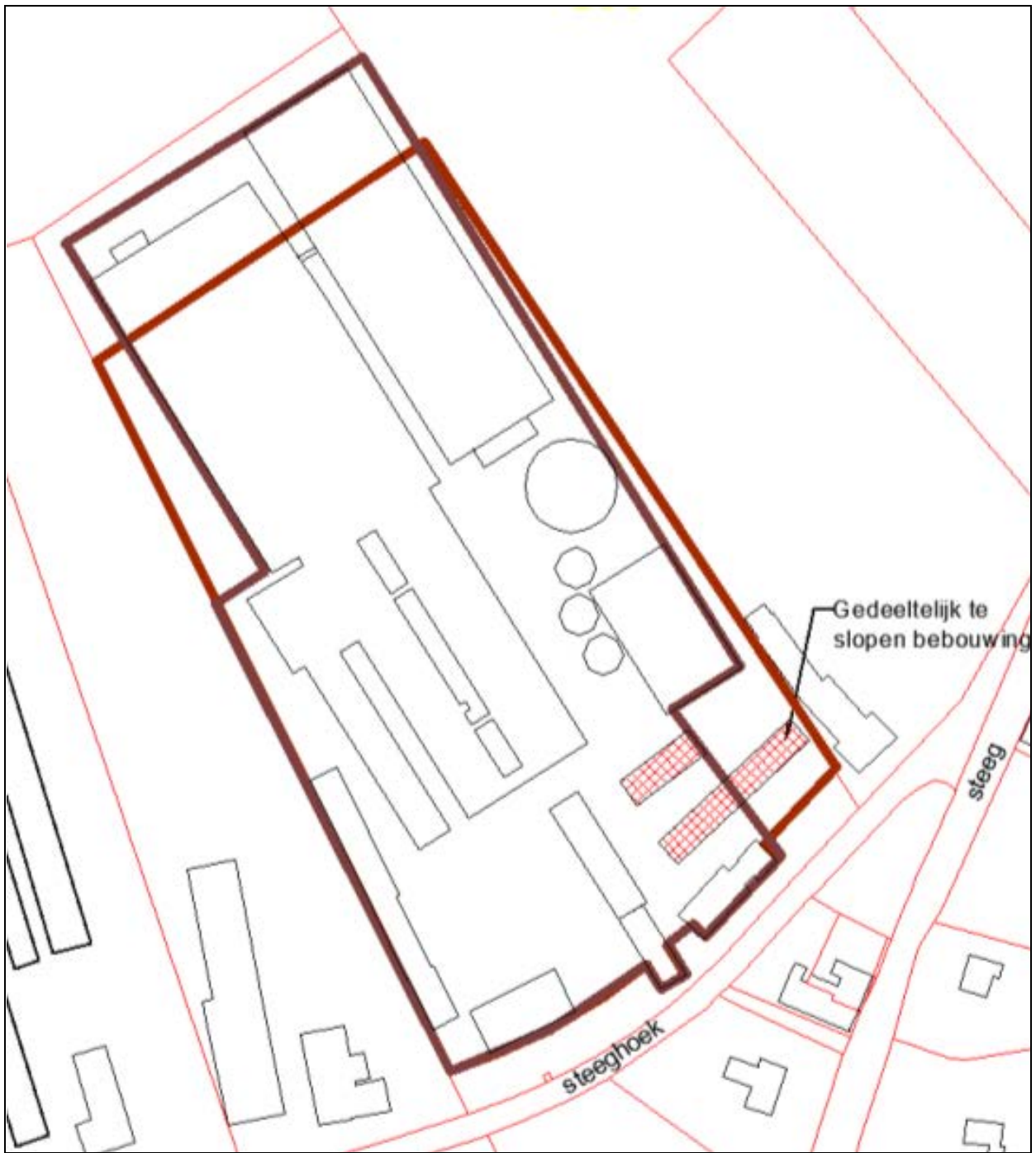
Singel: *Corylus avelana*

WATERBERGING



Nieuwbouw stallen: 6346 m². Norm voor wateropvang is 500 m³ per Ha. Te bergen 320 m³

Bijlage 2 Situatieschets sloop



Informatief	
	Kadastrale ondergrond
	Gewenst bouwblok (2,8 ha)
	Bestaand bouwblok (2,8 ha)