

Naam van de berekening: Van Lijssel situatie 2004  
 Gemaakt op: 30-09-2010 11:37:00  
 Zwaartepunt X: 203,300 Y: 390,100  
 Cluster naam: C. van Lijssel, TIENRAY  
 Berekende ruwheid: 0,27 m

**Emissie Punten:**

Volgnr.	BronID	X-coord.	Y-coord.	Hoogte	Gem.geb. hoogte	Diam.	Uittr. snelheid	Emissie
1	Stal A	203 330	390 039	4,3	3,2	0,4	4,00	576
2	Stal B	203 335	390 024	4,1	3,2	0,4	4,00	1 564
3	Stal C	203 338	390 110	2,5	4,3	2,9	2,81	2 298
4	Stal D	203 362	390 119	2,5	4,3	2,9	2,81	2 298
5	Stal E	203 336	390 089	2,5	4,3	2,9	2,81	2 298

**Gevoelige locaties:**

Volgnummer	Naam	X coördinaat	Y coördinaat	Depositie
1	Grauwveen 1	191 104	384 614	0,73
2	Grauwveen 3	191 524	385 211	0,78
3	Grauwveen 4	191 645	385 254	0,79
4	Grauwveen 6	191 944	384 917	0,82
5	Grauwveen 7	192 435	384 568	0,90
6	Mariapeel 1	193 073	383 579	0,98
7	Mariapeel 7	190 856	383 923	0,72
8	Mariapeel 3	193 468	379 269	0,63
9	Mariapeel 8	190 685	383 592	0,71
10	Rauwkuilen 1	191 080	389 776	0,64
11	Rouwkuilen 2	191 680	389 988	0,68
12	Rouwkuilen 3	191 931	390 211	0,69
13	Rouwkuilen 4	191 718	390 498	0,67
14	Rouwkuilen 5	191 077	390 259	0,61
15	Boschhuizerbergen 12	197 953	394 681	2,11
16	Boschhuizerbergen 1	198 655	394 869	2,50
17	Boschhuizerbergen 9	197 390	395 853	1,78
18	Boschhuizerbergen 5	199 556	396 703	1,78
19	Maasduinen 1	205 450	395 800	4,35
20	Maasduinen 3	206 330	394 679	5,41
21	Maasduinen 6	207 183	393 395	5,73
22	Maasduinen 7	207 426	392 776	6,21
23	Maasduinen 8	208 126	392 144	4,60

**Details van Emissie Punt: Stal A (6)**

Volgnr.	Code	Type	Aantal	Emissie	Totaal
1	D 3.2.12.1	Vleesvarkens	576	1	576

**Details van Emissie Punt: Stal B (7)**

Volgnr.	Code	Type	Aantal	Emissie	Totaal
1	D 3.1.2	Vleesvarkens	391	4	1564

**Details van Emissie Punt: Stal C (8)**

Volgnr.	Code	Type	Aantal	Emissie	Totaal
1	E 5.100	Vleeskuikens	28720	0.08	2297.6

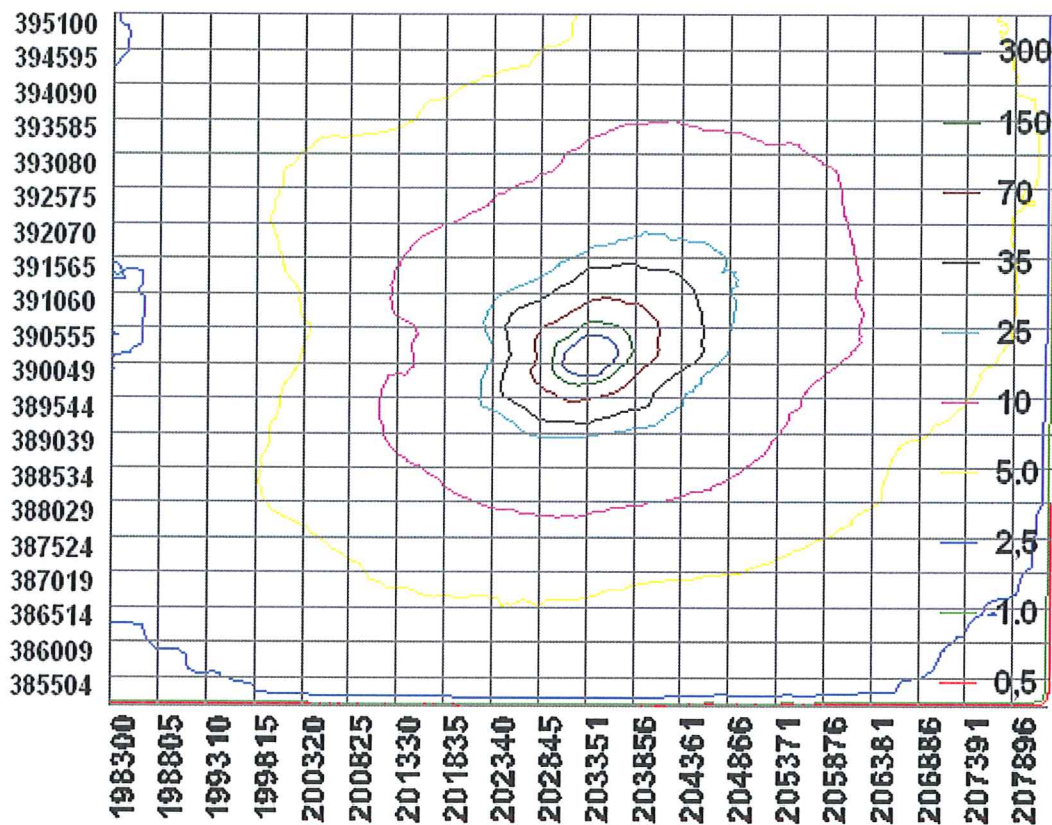
**Details van Emissie Punt: Stal D (9)**

Volgnr.	Code	Type	Aantal	Emissie	Totaal

1	E 5.100	Vleeskuikens	28720	0.08	2297.6
---	---------	--------------	-------	------	--------

Details van Emissie Punt: Stal E (10)

Volgnr.	Code	Type	Aantal	Emissie	Totaal
1	E 5.100	Vleeskuikens	28720	0.08	2297.6



Naam van de berekening: C. van Lijssel (Situatie 2010)

Gemaakt op: 1-10-2010 9:02:32

Zwaartepunt X: 203,300 Y: 390,100

Cluster naam: C. van Lijssel, TIENRAY

Berekende ruwheid: 0,27 m

**Emissie Punten:**

Volgnr.	BronID	X-coord.	Y-coord.	Hoogte	Gem.geb. hoogte	Diam.	Uittr. snelheid	Emissie
1	Stal A	203 330	390 039	4,3	3,2	0,4	4,00	749
2	Stal B	203 335	390 024	4,1	3,2	0,4	4,00	1 680
3	Stal C	203 338	390 110	2,5	4,3	2,9	2,81	2 298
4	Stal D	203 362	390 119	2,5	4,3	2,9	2,81	1 063
5	Stal E	203 336	390 089	3,7	4,3	0,6	4,00	1 690
6	Stal F	203 383	390 137	3,0	6,8	2,8	3,51	1 357

**Gevoelige locaties:**

Volgnummer	Naam	X coördinaat	Y coördinaat	Depositie
1	Grauwveen 1	191 104	384 614	0,71
2	Grauwveen 3	191 524	385 211	0,76
3	Grauwveen 4	191 645	385 254	0,77
4	Grauwveen 6	191 944	384 917	0,80
5	Grauwveen 7	192 435	384 568	0,87
6	Mariapeel 1	193 073	383 579	0,96
7	Mariapeel 7	190 856	383 923	0,70
8	Mariapeel 3	193 468	379 269	0,61
9	Mariapeel 8	190 685	383 592	0,69
10	Rauwkuilen 1	191 080	389 776	0,62
11	Rouwkuilen 2	191 680	389 988	0,67
12	Rouwkuilen 3	191 931	390 211	0,67
13	Rouwkuilen 4	191 718	390 498	0,66
14	Rouwkuilen 5	191 077	390 259	0,60
15	Boschhuizerbergen 12	197 953	394 681	2,05
16	Boschhuizerbergen 1	198 655	394 869	2,43
17	Boschhuizerbergen 9	197 390	395 853	1,73
18	Boschhuizerbergen 5	199 556	396 703	1,73
19	Maasduinen 1	205 450	395 800	4,24
20	Maasduinen 3	206 330	394 679	5,26
21	Maasduinen 6	207 183	393 395	5,57
22	Maasduinen 7	207 426	392 776	6,04
23	Maasduinen 8	208 126	392 144	4,47

**Details van Emissie Punt: Stal A (6)**

Volgnr.	Code	Type	Aantal	Emissie	Totaal
1	D 3.2.12.1	Vleesvarkens	576	1.3	748.8

**Details van Emissie Punt: Stal B (7)**

Volgnr.	Code	Type	Aantal	Emissie	Totaal
1	D 3.2.12.2	Vleesvarkens	420	4	1680

**Details van Emissie Punt: Stal C (8)**

Volgnr.	Code	Type	Aantal	Emissie	Totaal
1	E 5.100	Vleeskuikens	28720	0.08	2297.6

**Details van Emissie Punt: Stal D (9)**

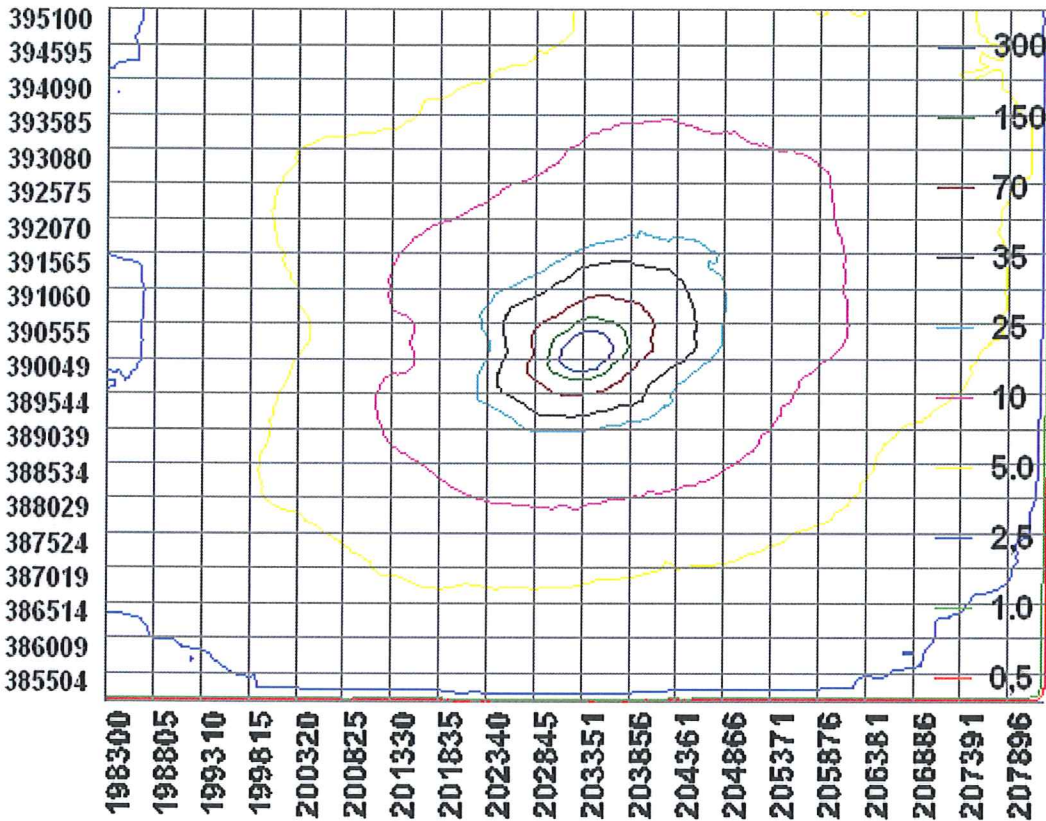
Volgnr.	Code	Type	Aantal	Emissie	Totaal
1	E 5.100	Vleeskuikens	28720	0.037	1062.64

**Details van Emissie Punt: Stal E (10)**

Volgnr.	Code	Type	Aantal	Emissie	Totaal
1	E 5.100	Vleesvarkens	1408	1.2	1689.6

**Details van Emissie Punt: Stal F (34)**

Volgnr.	Code	Type	Aantal	Emissie	Totaal
1	D 3.2.15.4.2	Vleesvarkens	2560	0.53	1356.8



Naam van de berekening: Van Lijssel situatie 2004 -2010

Gemaakt op: 30-09-2010 11:37:00

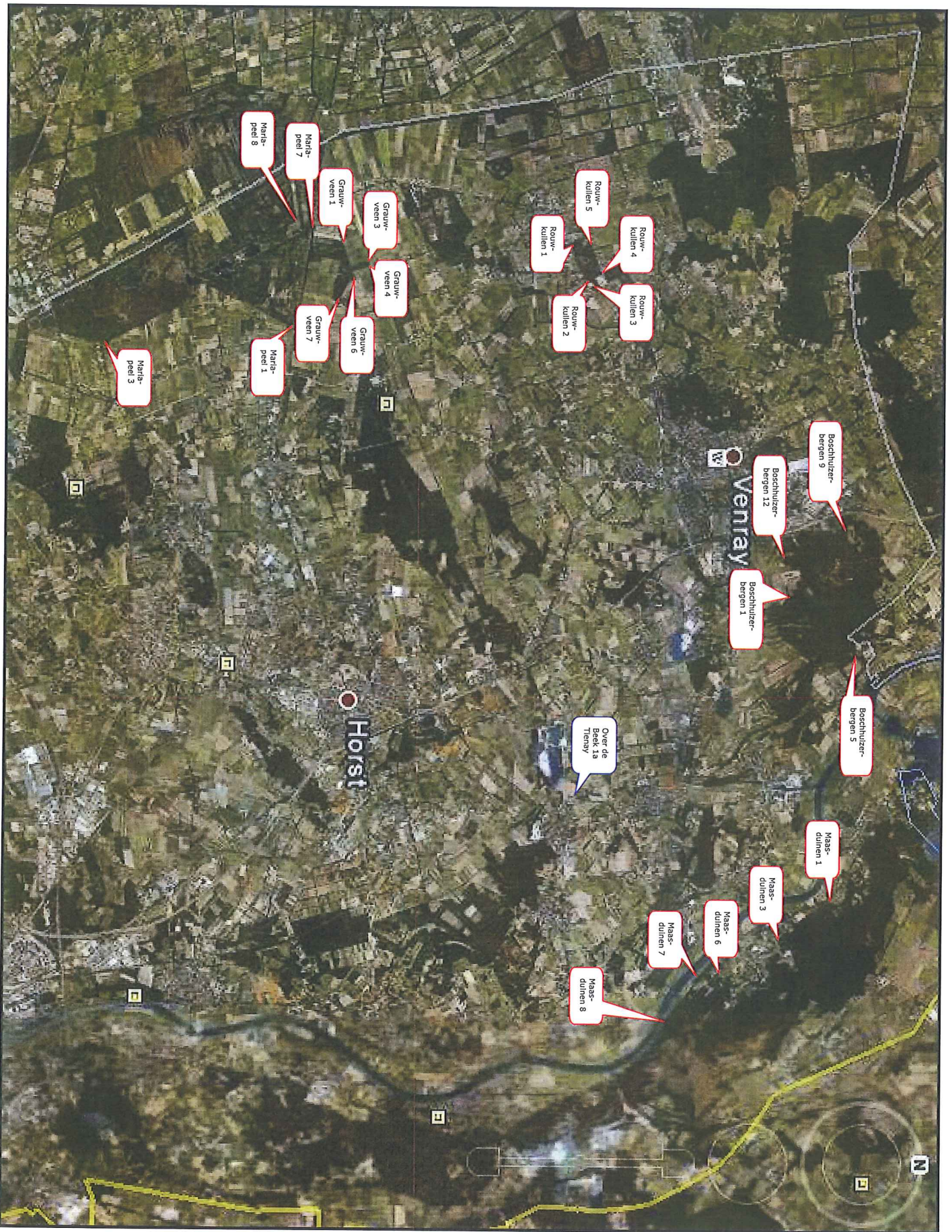
Zwaartepunt X: 203,300 Y: 390,100

Cluster naam: C. van Lijssel, TIENRAY

Berekende ruwheid: 0,27 m

**Gevoelige locaties:**

Volgnummer	Naam	X coördinaat	Y coördinaat	Depositie 2004	Depositie 2010	Depositie afname
1	Grauwveen 1	191 104	384 614	0,73	0,71	0,02
2	Grauwveen 3	191 524	385 211	0,78	0,76	0,02
3	Grauwveen 4	191 645	385 254	0,79	0,77	0,02
4	Grauwveen 6	191 944	384 917	0,82	0,80	0,02
5	Grauwveen 7	192 435	384 568	0,90	0,87	0,03
6	Mariapeel 1	193 073	383 579	0,98	0,96	0,02
7	Mariapeel 7	190 856	383 923	0,72	0,70	0,02
8	Mariapeel 3	193 468	379 269	0,63	0,61	0,02
9	Mariapeel 8	190 685	383 592	0,71	0,69	0,02
10	Rauwkuilen 1	191 080	389 776	0,64	0,62	0,02
11	Rouwkuilen 2	191 680	389 988	0,68	0,67	0,01
12	Rouwkuilen 3	191 931	390 211	0,69	0,67	0,02
13	Rouwkuilen 4	191 718	390 498	0,67	0,66	0,01
14	Rouwkuilen 5	191 077	390 259	0,61	0,60	0,01
15	Boschhuizerbergen 12	197 953	394 681	2,11	2,05	0,06
16	Boschhuizerbergen 1	198 655	394 869	2,50	2,43	0,07
17	Boschhuizerbergen 9	197 390	395 853	1,78	1,73	0,05
18	Boschhuizerbergen 5	199 556	396 703	1,78	1,73	0,05
19	Maasduinen 1	205 450	395 800	4,35	4,24	0,11
20	Maasduinen 3	206 330	394 679	5,41	5,26	0,15
21	Maasduinen 6	207 183	393 395	5,73	5,57	0,16
22	Maasduinen 7	207 426	392 776	6,21	6,04	0,17
23	Maasduinen 8	208 126	392 144	4,60	4,47	0,13



Natura2000 gebieden rondom locatie gelegen aan de Over de Beek 1a te Tienray