

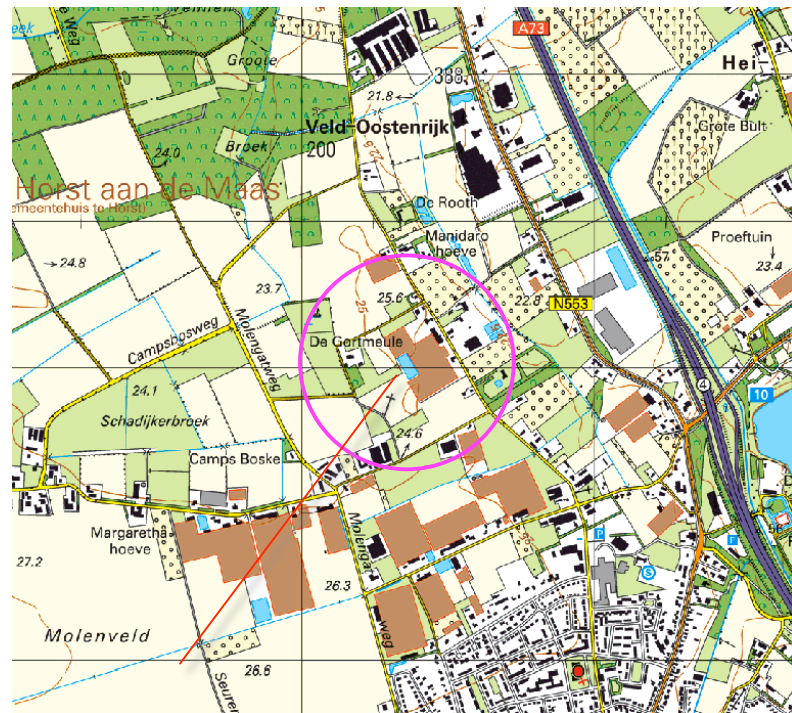
**Landschappelijke inpassing 'Uitbreiding Kassen Veld Oostenrijk – Asparagus Beheer BV'  
Veld Oostenrijk 13, 5961 NV Horst - PNR 5961NV13-260914/080115/020315**

**INLEIDING**

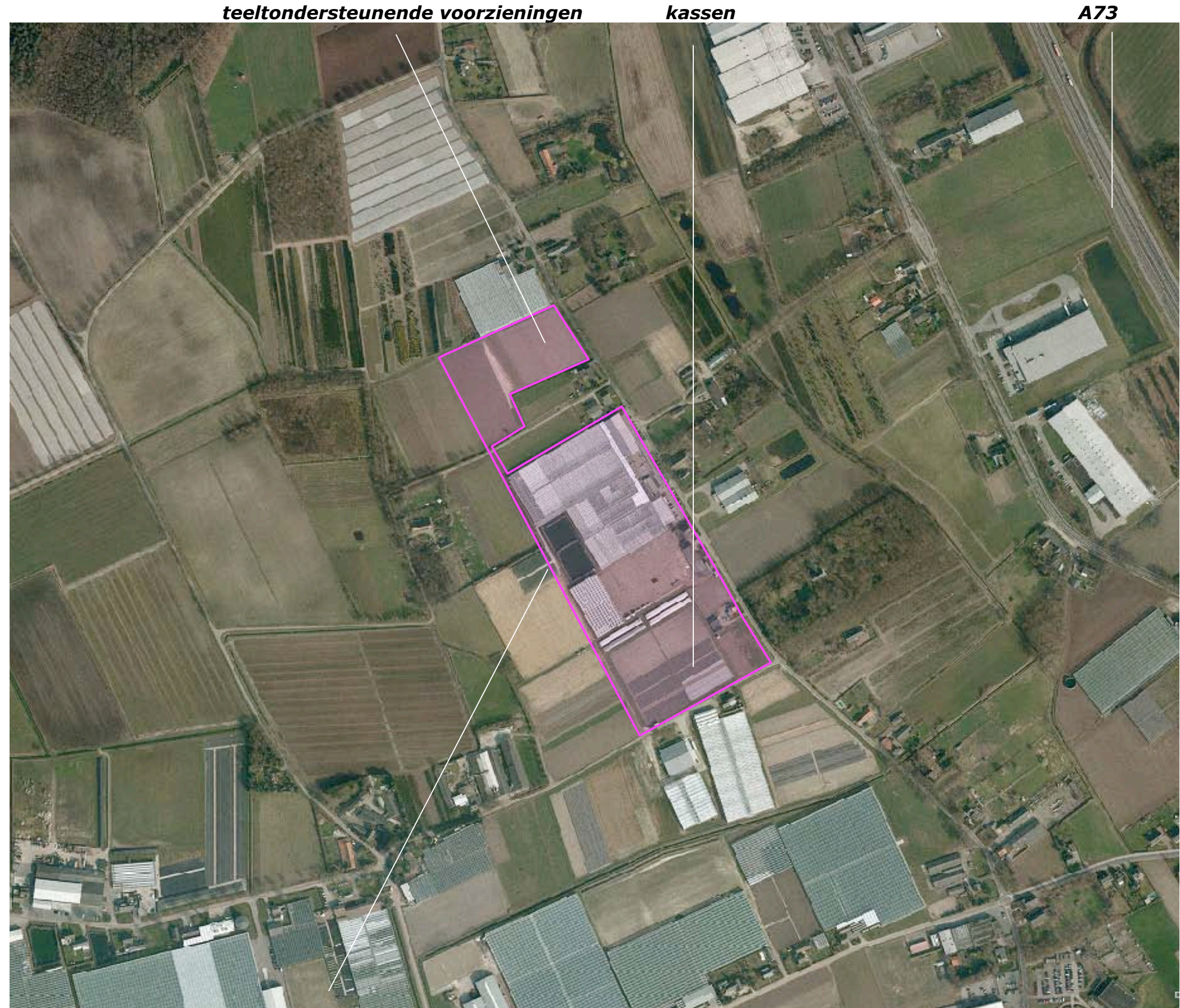
Het plangebied is gesitueerd ten noorden van de kern Horst, ten westen van de A73; zie de uitsnede van de topografische kaart hieronder. Het plangebied omvat de in de luchtfoto rechts gemarkeerde percelen van de Limgroup BV.

**Uitbreiding glas**

De Limgroup is voornemens het noordwestelijk deel van het plangebied te benutten voor het plaatsen van teeltondersteunende voorzieningen en het zuidoostelijk deel te overdekken met glas.



**plangebied**

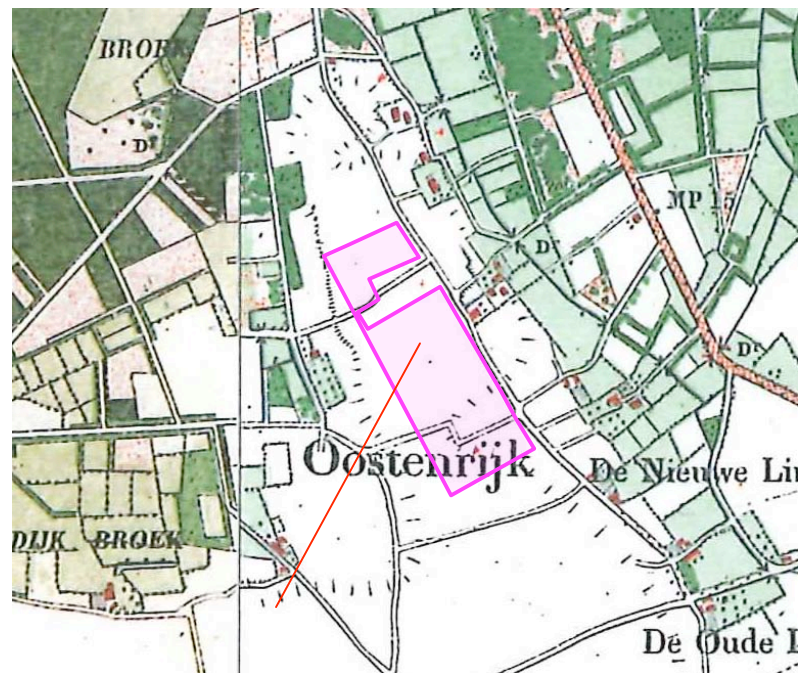


**plangebied**

**Landschappelijke inpassing 'Uitbreiding Kassen Veld Oostenrijk – Asparagus Beheer BV'  
Veld Oostenrijk 13, 5961 NV Horst - PNR 5961NV13-260914/080115/020315**

**HISTORIE**

In 1895 werden het plangebied en zijn context reeds als bouwland gekarteerd. Bebouwing werd destijds met name aangetroffen op de overgang van hoger gelegen akkerland naar het ten oosten gelegen beekdal. Ten westen van het plangebied werden in 1895 een boerderij met een bijbehorende boomgaard en ten westen hiervan gelegen grasland in een door bouwland omringde laagte gekarteerd. De hoeve met een deel van de omschreven terreinen is anno 2014 bekend als landgoed de Gortmeule. Zie de uitsnede van de topografische kaart uit 1896 hieronder en de montage hiervan in de luchtfoto rechts. De landschappelijke context is te kenschetsen als oud bouwland.



**het plangebied in 1895**

**de landschappelijke context van het plangebied is te kenschetsen als oud bouwland**



**hoeve in de laagte ten westen van het plangebied**

**hoeve's op de overgang naar het beekdal**

**Landschappelijke inpassing 'Uitbreiding Kassen Veld Oostenrijk – Asparagus Beheer BV'  
Veld Oostenrijk 13, 5961 NV Horst - PNR 5961NV13-260914/080115/020315**

**RUIMTELIJK KADER**

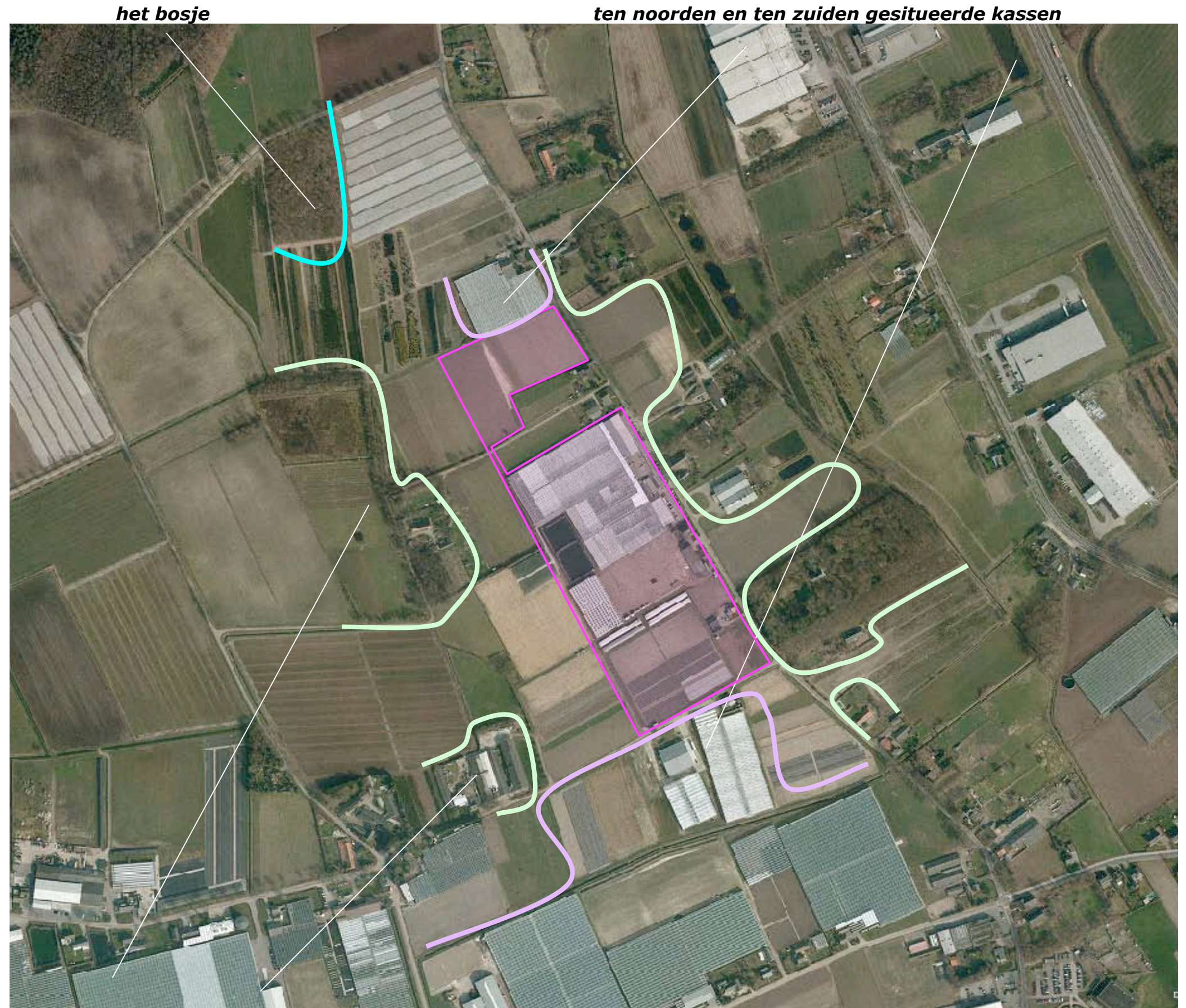
Anno 2014 is de ruimtelijke context van het plangebied is te kenschetsen als matig sterk tot sterk verdicht. Het plangebied kan in essentie vanaf de aangrenzend gelegen wegen worden waargenomen. Vanaf de ten noorden gelegen Australieweg zijn enkele kortdurende doorkijken op het noordelijk deel van het plangebied mogelijk. Vanaf de Gortmolenweg is een kortdurende doorkijk op het zuidelijk deel van het plangebied mogelijk. Zie de foto's op de volgende pagina.

**kader**

Het ruimtelijk kader wordt gevormd door;

- het ten noordwesten gesitueerde bosje,
- de kassen op de ten noorden en ten zuiden gelegen (buur)percelen,
- de bebouwing en beplanting van de ten oosten en ten westen gelegen buurerven.

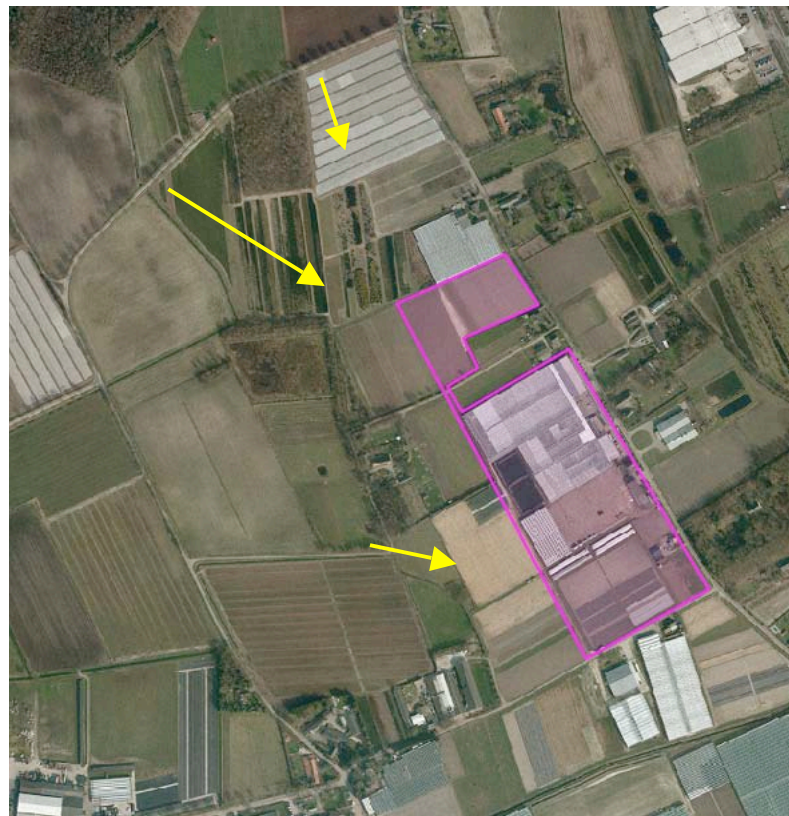
Zie de markeringen in de luchtfoto rechts.



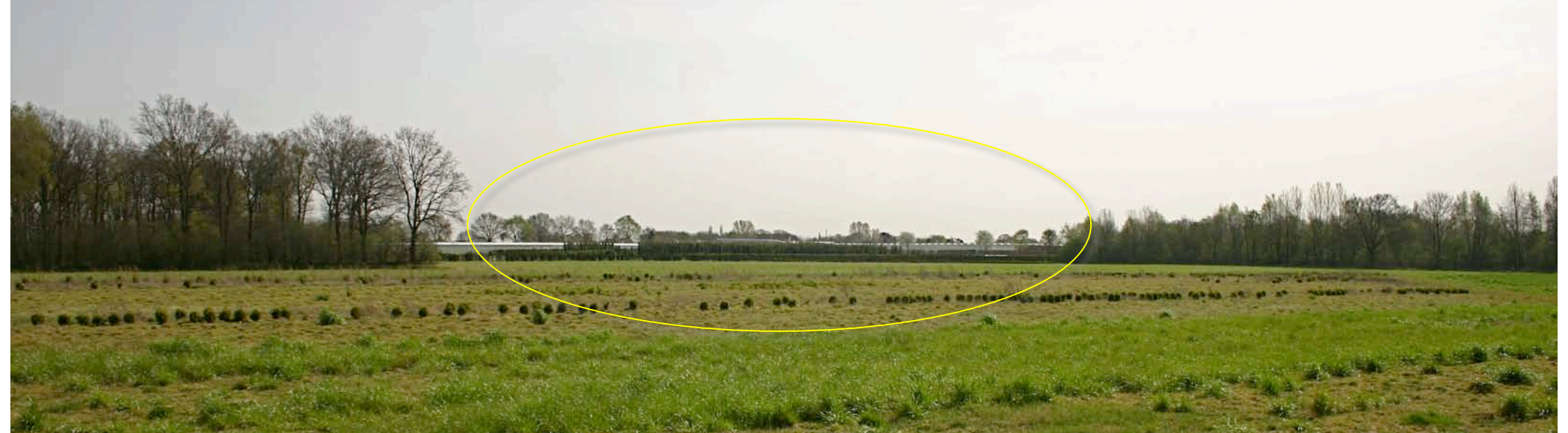
**bebouwing en beplanting op omliggende buurerven**

### 3D BELEVING UIT DE CONTEXT

De noordelijke uitbreidingslocatie kan vanaf de Australieweg worden waargenomen; de ten noorden gelegen kassen van het buurbedrijf en de boomkwekerijteelt op de velden beperken het zicht. De zuidelijke uitbreidingslocatie van het plangebied kan worden waargenomen vanaf een klein deel van de Gortmolenweg. De hagen en bomen nabij de Gortmeule en rond het veldkruis ten oosten van de Gortmeule beperken het zicht op het zuidelijk deel van het plangebied verder in hoge mate. Zie de foto's rechts en de markering in de luchtfoto hieronder.



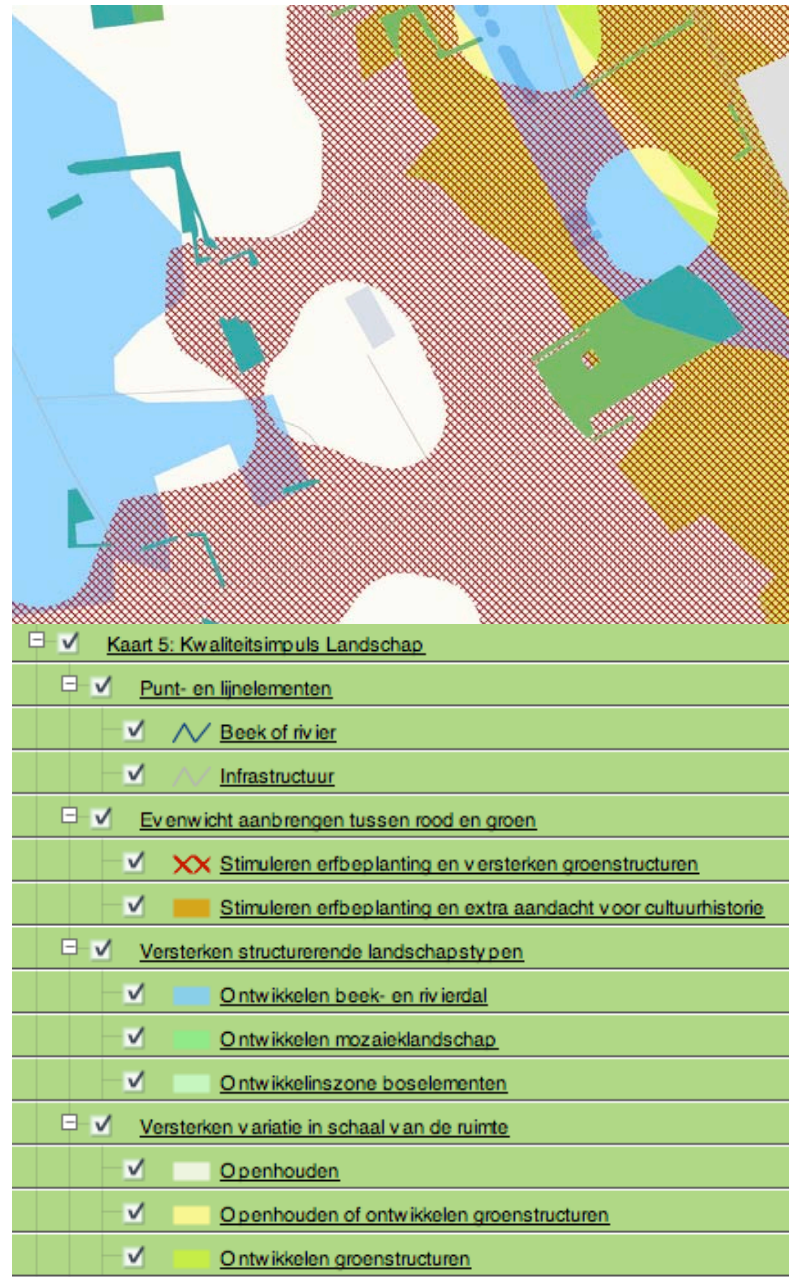
**vanaf de Australieweg beperken de kassen van het buurbedrijf en de velden met boomkwekerijteelt het zicht**



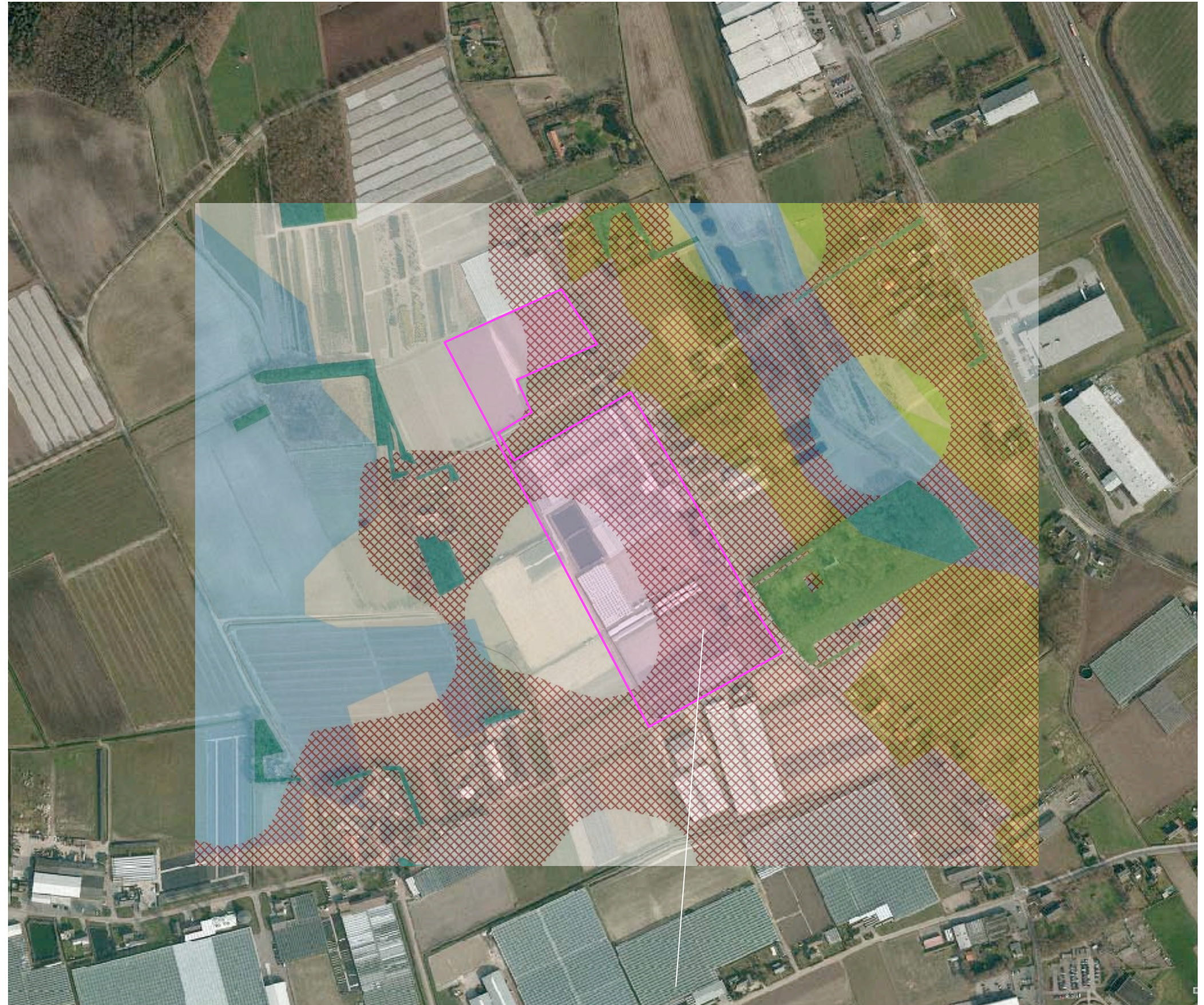
**meer dan manshoge hagen en bomen beperken het zicht op de locatie aan de zuidkant**

## LANDSCHAPSKADER

Het Landschapskader Noord en Midden-Limburg rangschikt het plangebied in kaart 5  
Kwaliteitsimpuls in een zone voor het versterken van erfbeplanting en groenstructuren. Zie de uitsnede van Kaart 5 hieronder en de projectie in de luchtfoto rechts.



**Kaart 5 LSK**



**versterken erfbeplanting en groenstructuren**

**Landschappelijke inpassing 'Uitbreiding Kassen Veld Oostenrijk – Asparagus Beheer BV'**  
**Veld Oostenrijk 13, 5961 NV Horst - PNR 5961NV13-260914/080115/020315**

**KADASTRALE SITUATIE**

Het plangebied omvat de percelen 464, 465, 466, 537, 988, 989, 1236, 1316, 1317 en 1336 gelegen in de sectie O van de kadastrale gemeente Horst. Zie de markeringen in de luchtfoto rechts.

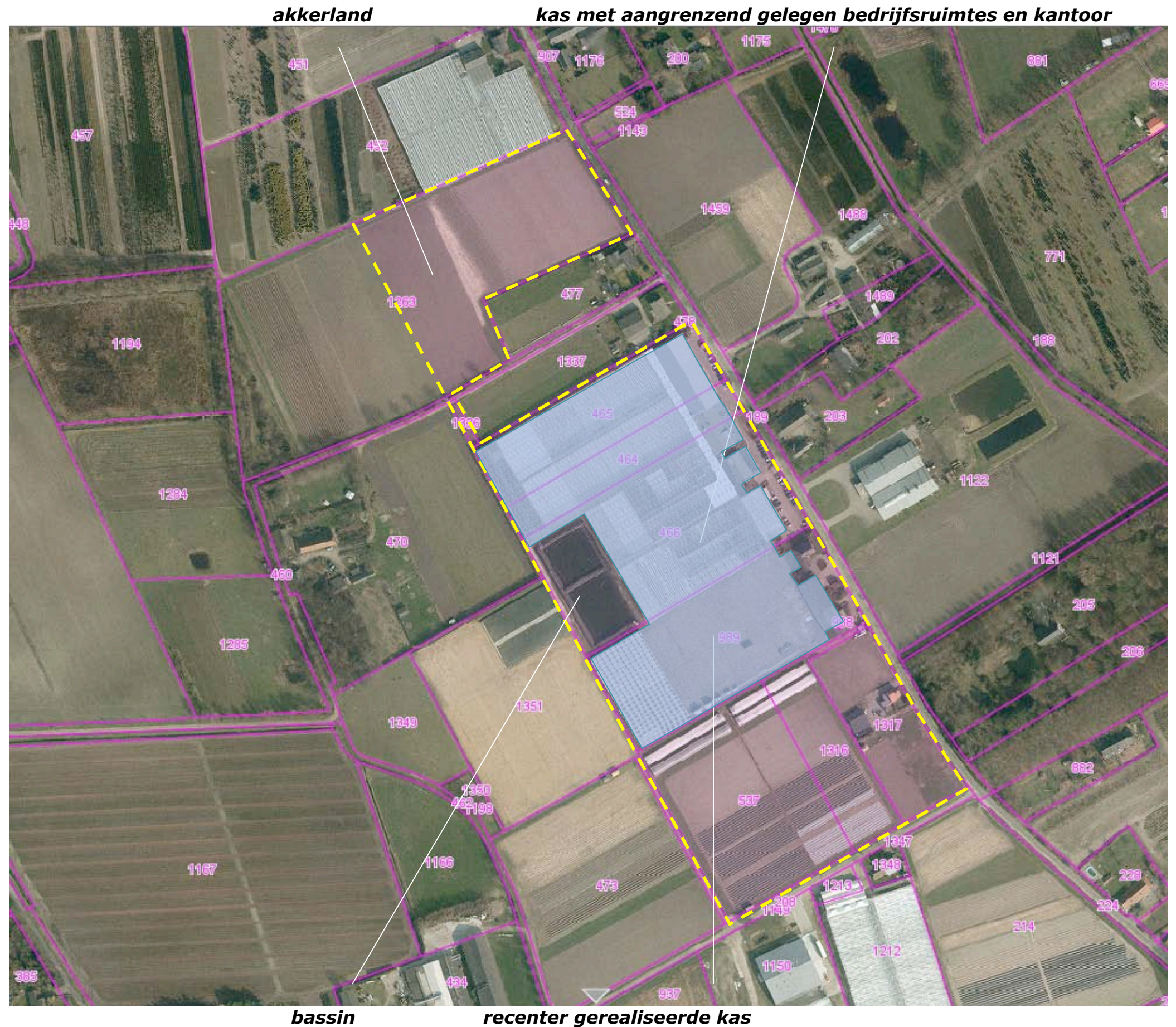


**contouren van het plangebied**

**Landschappelijke inpassing 'Uitbreiding Kassen Veld Oostenrijk – Asparagus Beheer BV'**  
**Veld Oostenrijk 13, 5961 NV Horst - PNR 5961NV13-260914/080115/020315**

**SITUATIE**

De percelen 1263, 1351 537, 1316 en 1317 zijn momenteel in gebruik als akkerland. Op de percelen 464, 465, 466, 988 en 989 bevinden zich tuinbouwkassen met aangrenzend gelegen bedrijfsruimtes en kantoren en een hemelwaterbassin.



**Landschappelijke inpassing 'Uitbreiding Kassen Veld Oostenrijk – Asparagus Beheer BV'  
Veld Oostenrijk 13, 5961 NV Horst - PNR 5961NV13-260914/080115/020315**

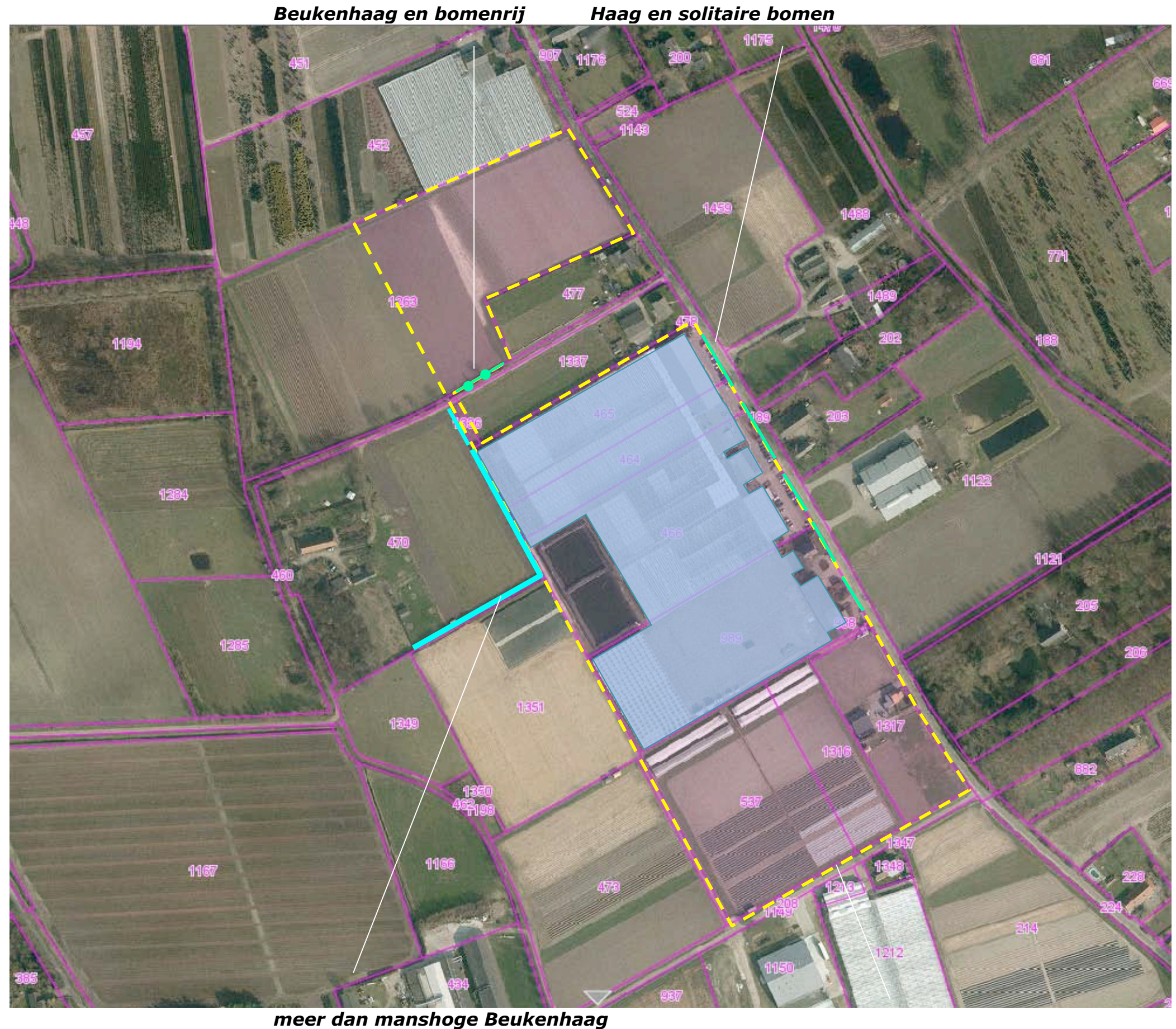
**AANWEZIGE BEPLANTING**

De in het plangebied aangetroffen beplanting bestaat uit de navolgende elementen;

- een Beukenhaag en een rij bomen bestaande uit Kersen, Berken en een Lijsterbes,
- een haag bestaande uit Veldesdoorn en solitaire bomen (Lindes) aan de straatkant (Veld Oostenrijk).

**Buiten het plangebied**

Op het buurperceel ten zuidwesten bevindt zich een meer dan manshoge Beukenhaag. De haag sluit qua sortiment aan bij het karakter van de context. De omvang van de haag is echter als 'niet gebiedseigen' hoog te kenschetsen; hagen in dit soort hoogte worden normaliter als windscherm rond fruitteelt toegepast.



*Ir Guido W.F.M. Paumen, Tuin- & landschapsarchitect Bnt,  
St Annadijk 2A, 6107 RA Stevensweert*

*T 0475-430684 M 06-51852937 www.guidopaumen.com guido@guidopaumen.com*



**Landschappelijke inpassing 'Uitbreiding Kassen Veld Oostenrijk – Asparagus Beheer BV'  
Veld Oostenrijk 13, 5961 NV Horst - PNR 5961NV13-260914/080115/020315**

**3D BELEVING NABIJ - NOORDKANT**

Het plangebied wordt in essentie vanaf de aangrenzend gelegen wegen beleefd. De foto's rechts tonen het noordelijk deel van het plangebied gezien vanaf Veld Oostenrijk en de Gortmolenweg. Langs de Gortmolenweg vormen de Beukenhaag en de Kersenbomen een passende begeleiding van het plangebied.



***zicht vanaf Veld Oostenrijk***

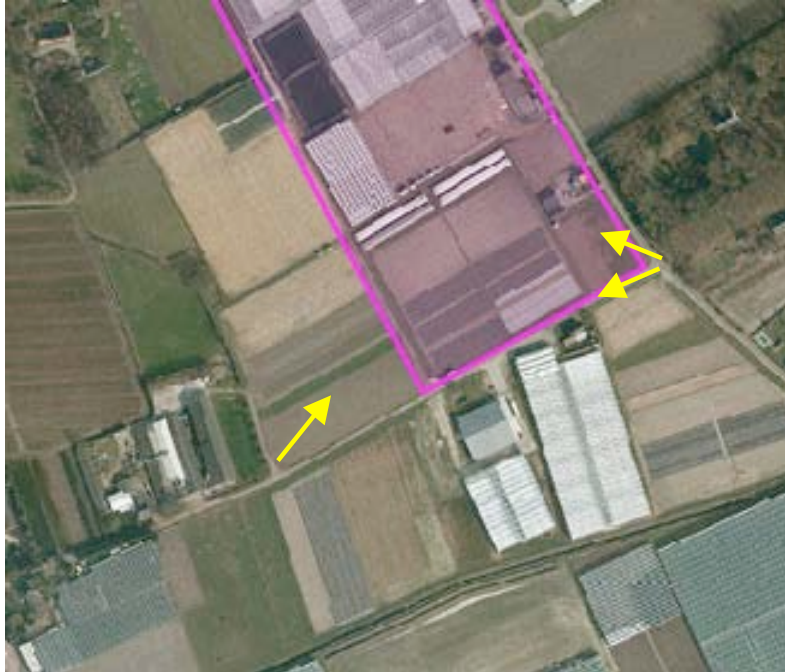


***zicht vanaf de Gortmolenweg; de Beukenhaag en de Kersen vormen een passende begeleiding***

**Landschappelijke inpassing 'Uitbreiding Kassen Veld Oostenrijk – Asparagus Beheer BV'  
Veld Oostenrijk 13, 5961 NV Horst - PNR 5961NV13-260914/080115/020315**

**3D BELEVING NABIJ - ZUIDKANT**

Het plangebied wordt in essentie vanaf de aangrenzend gelegen wegen beleefd. De foto's rechts tonen het zuidelijk deel van het plangebied gezien vanaf Veld Oostenrijk en de Schengweg.



***zicht vanaf de Schengweg ten westen van het plangebied***



***zicht vanaf de Schengweg ten zuidoosten van het plangebied***

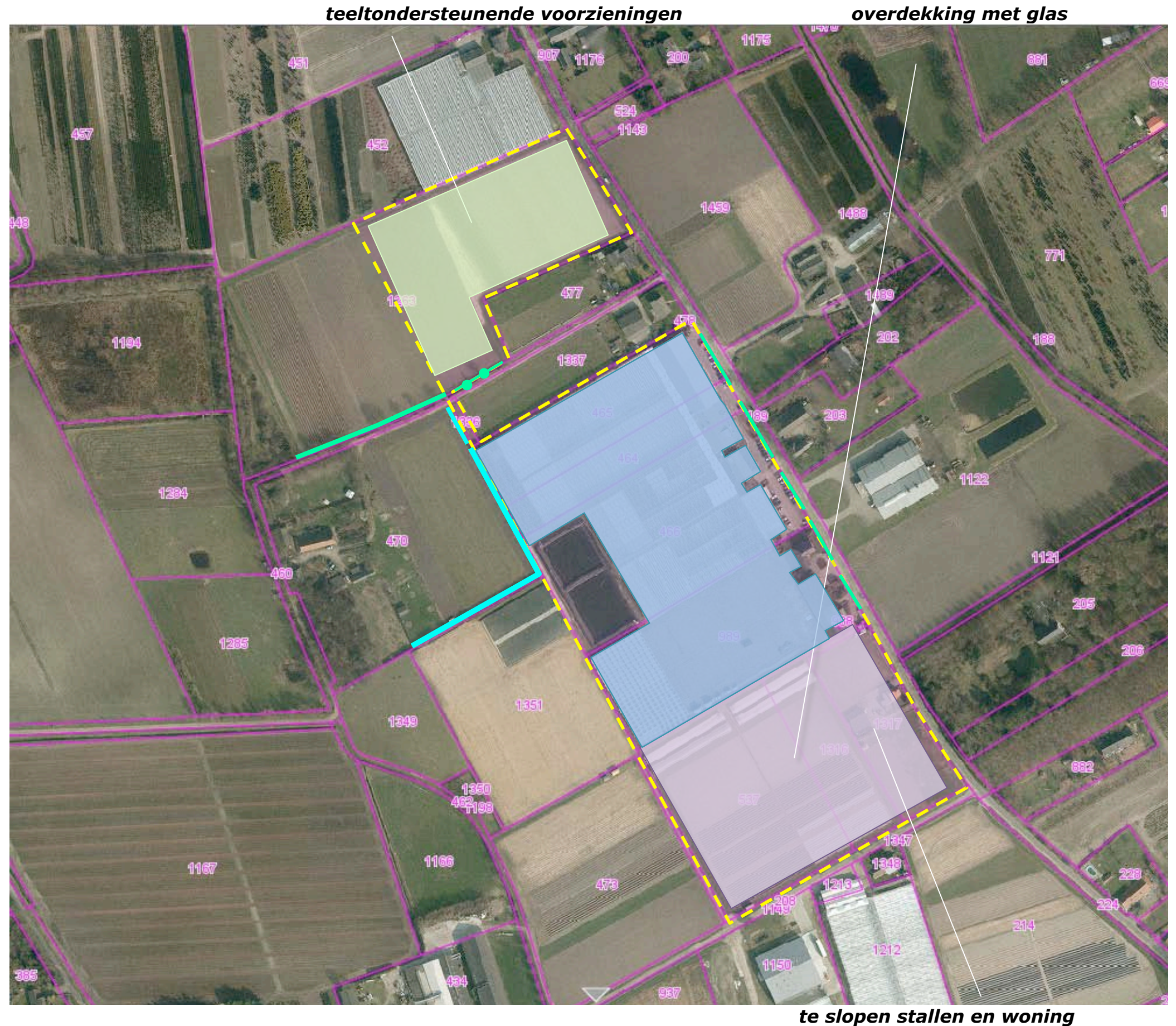


***zicht vanaf Veld Oostenrijk***

**Landschappelijke inpassing 'Uitbreiding Kassen Veld Oostenrijk – Asparagus Beheer BV'**  
**Veld Oostenrijk 13, 5961 NV Horst - PNR 5961NV13-260914/080115/020315**

**ONTWIKKELING**

De Limgroep streeft na om een teeltondersteunende voorzieningen aan de noordwestkant van het plangebied te plaatsen en een uitbreiding van tuinbouwkassen aan de zuidoostkant van het plangebied te realiseren. De hier aanwezige woning met bijbehorende stallen zal worden gesloopt; zie de markeringen in de luchtfoto rechts.



**Landschappelijke inpassing 'Uitbreiding Kassen Veld Oostenrijk – Asparagus Beheer BV'  
Veld Oostenrijk 13, 5961 NV Horst - PNR 5961NV13-260914/080115/020315**

**INPASSING**

Voorgesteld wordt om de te realiseren onderdelen van het bedrijf aansluitend bij;

- het karakter van de als oud bouwland te kenschetsen landschappelijke context,
- de uitgangssituatie,
- de doelstelling van het Landschapskader Noord en Midden Limburg en het inspiratieboekje van de gemeente Horst, in te passen middels hagen en solitaire bomen.

**Lage en middelhoge hagen**

Daarbij is een onderscheid te maken tussen de als hoofdweg beleefde weg Veld Oostenrijk, de zijwegen (Schengweg en Gortmolenweg) en de veldkanten. Voorgesteld wordt om de naar Veld Oostenrijk gerichte zijde van het trayveld te begeleiden met een haag en de te realiseren kas aan de zijde van Veld Oostenrijk te begeleiden met lagere hagen en solitaire bomen. De naar de zijwegen gerichte zijdes van het trayveld en de kas zijn te begeleiden met middelhoge hagen.

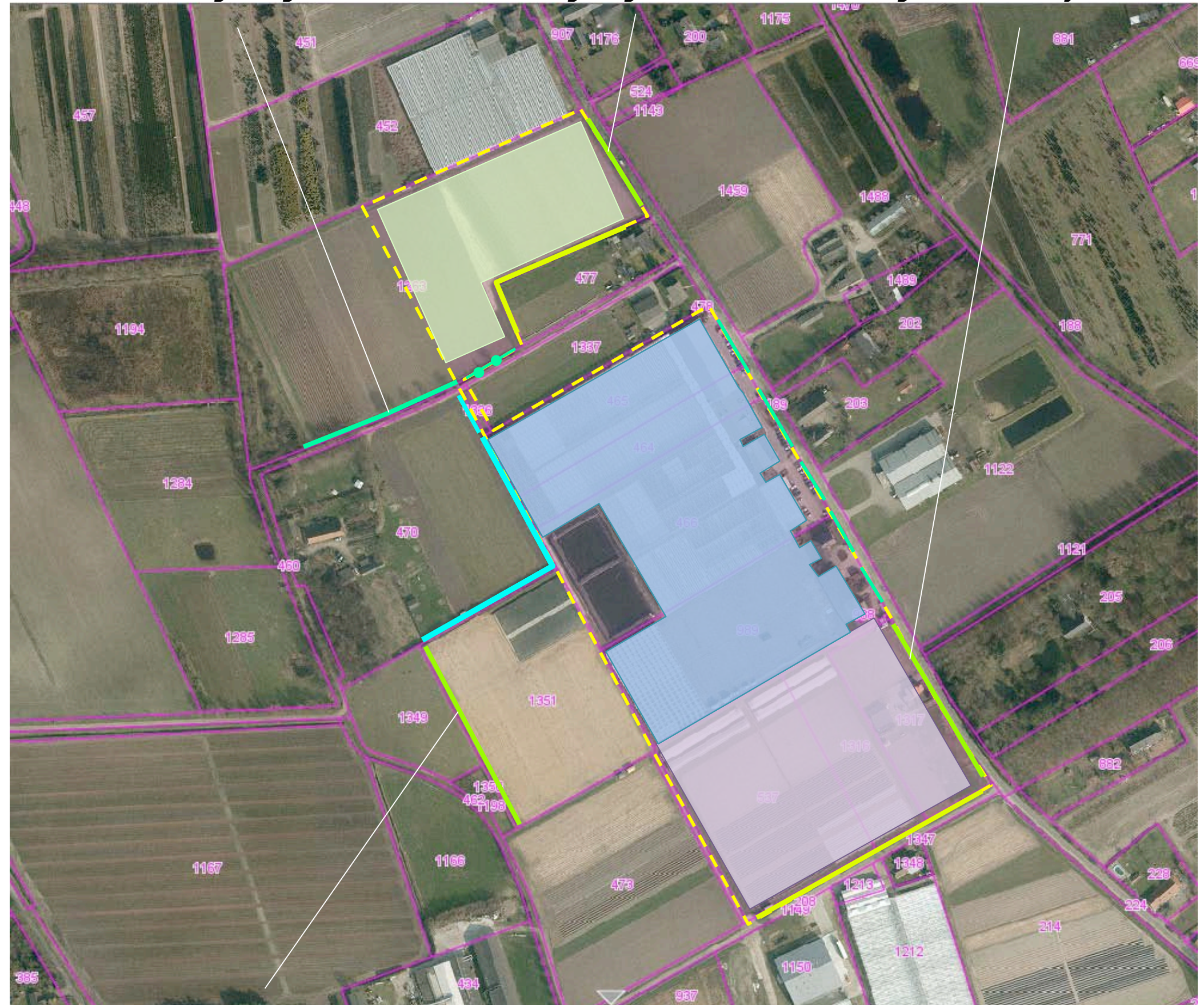
Om een soepele uitwisseling van producten met de aangrenzend gelegen akkers mogelijk te maken is het wenselijk de zo te noemen veldzijde van de uitbreidingslocatie noord vrij te houden van beplanting. Dit is acceptabel omdat de veldzijde van de geplande teeltondersteunende voorzieningen niet of nauwelijks uit de context of vanaf de Gortmolenweg kunnen worden waargenomen; de aanwezige manshoge Beukenhaag staat geen zicht op de voorzieningen toe.

**Hogere haag**

De overgang van het plangebied naar het ten westen gelegen gebied is te versterken middels de aanplant van een haag; deze vormt een verbindende schakel tussen de beplanting op het ten westen gelegen buurerf en de beplanting van het ten zuidoosten gelegen weilje met het veldkruis.

**handhaven aanwezige haag**

**lage hagen en solitaire bomen langs Veld Oostenrijk**



**haag**

*Ir Guido W.F.M. Paumen, Tuin- & landschapsarchitect Bnt,  
St Annadijk 2A, 6107 RA Stevensweert*

*T 0475-430684 M 06-51852937 www.guidopaumen.com guido@guidopaumen.com*

## INFILTRATIE

Als gevolg van het voorliggende plan zal het te verhardden cq. bebouwen oppervlak met maximaal grofweg 2,2 ha toenemen; hierbij zijn de trayvelden en boogtunnels op het noordelijke deel niet meegenomen, vanwege het feit dat hemelwater tussen de boogtunnels kan infiltreren dan wel opgenomen wordt door de beplanting in de trays.

### **Verplichte infiltratie**

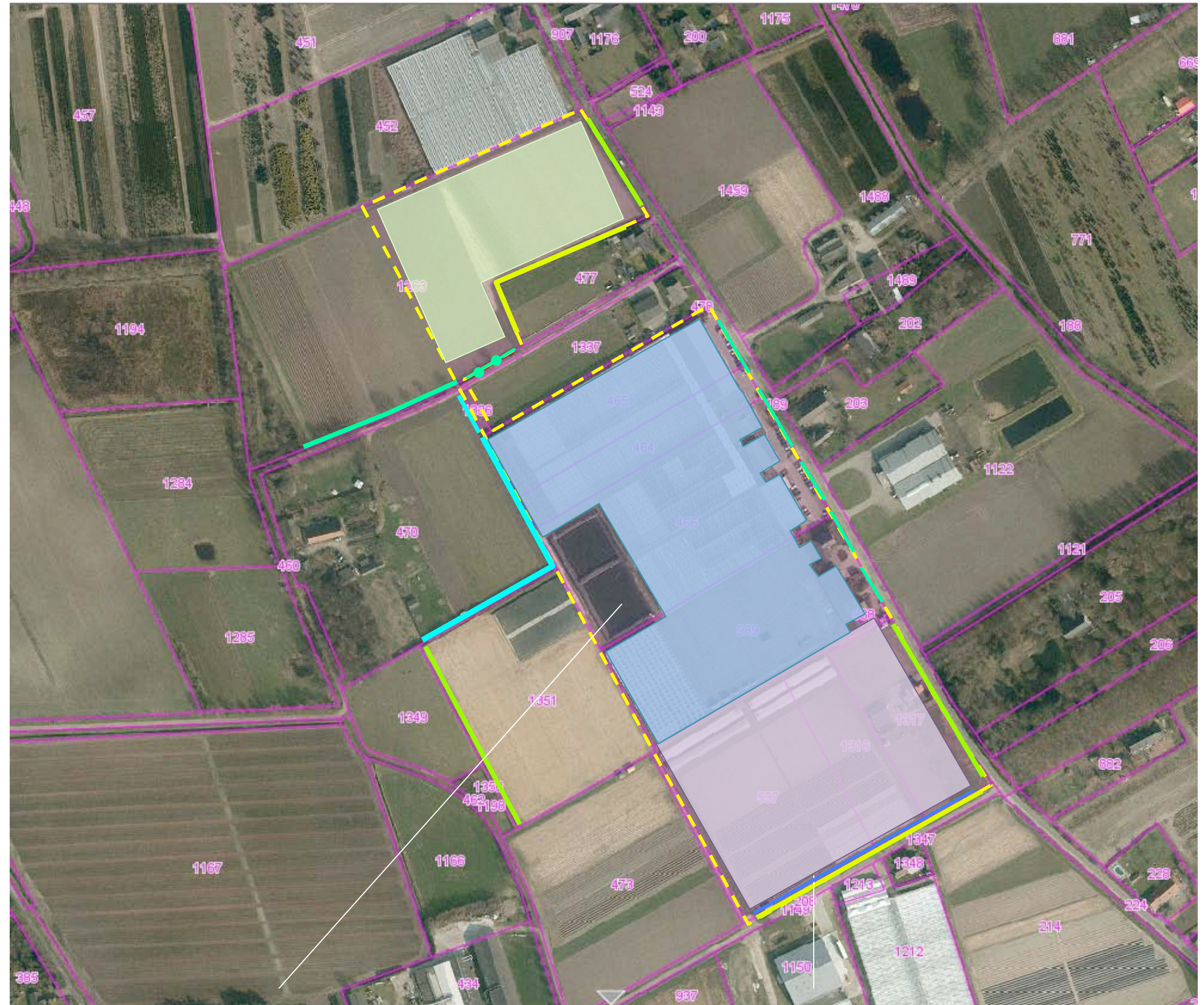
Bij de verwerking van hemelwater voor glastuinbouw stelt het waterschap Peel en Maasvallei dat ten minste 1/3 deel van het hemelwater (overeenkomend met 250 mm op jaarbasis) moet worden geïnfiltrerd in de ondergrond. Hierdoor wil het waterschap voorkomen dat al het hemelwater wordt gebruikt voor hergebruik in de kassen.

### **voorzieningen**

Op grond hiervan zullen de volgende maatregelen worden getroffen:

- Langs de zuidgrens van de nieuwe bedrijfsbebouwing op het zuidelijke deel van het plangebied zal een wadi worden aangelegd.
- Het bestaande hemelwaterbassin dat voor 3/4 deel is ingebouwd door de bestaande bedrijfsbebouwing, zal door optimaal ruimtegebruik (verlenging, verbreding, verdieping en ophoging van de wallen) worden vergroot.

Zie voor nadere info de watertoets.



**te benutten bassin**

**te realiseren wadi**

**Landschappelijke inpassing 'Uitbreiding Kassen Veld Oostenrijk – Asparagus Beheer BV'**  
**Veld Oostenrijk 13, 5961 NV Horst - PNR 5961NV13-260914/080115/020315**

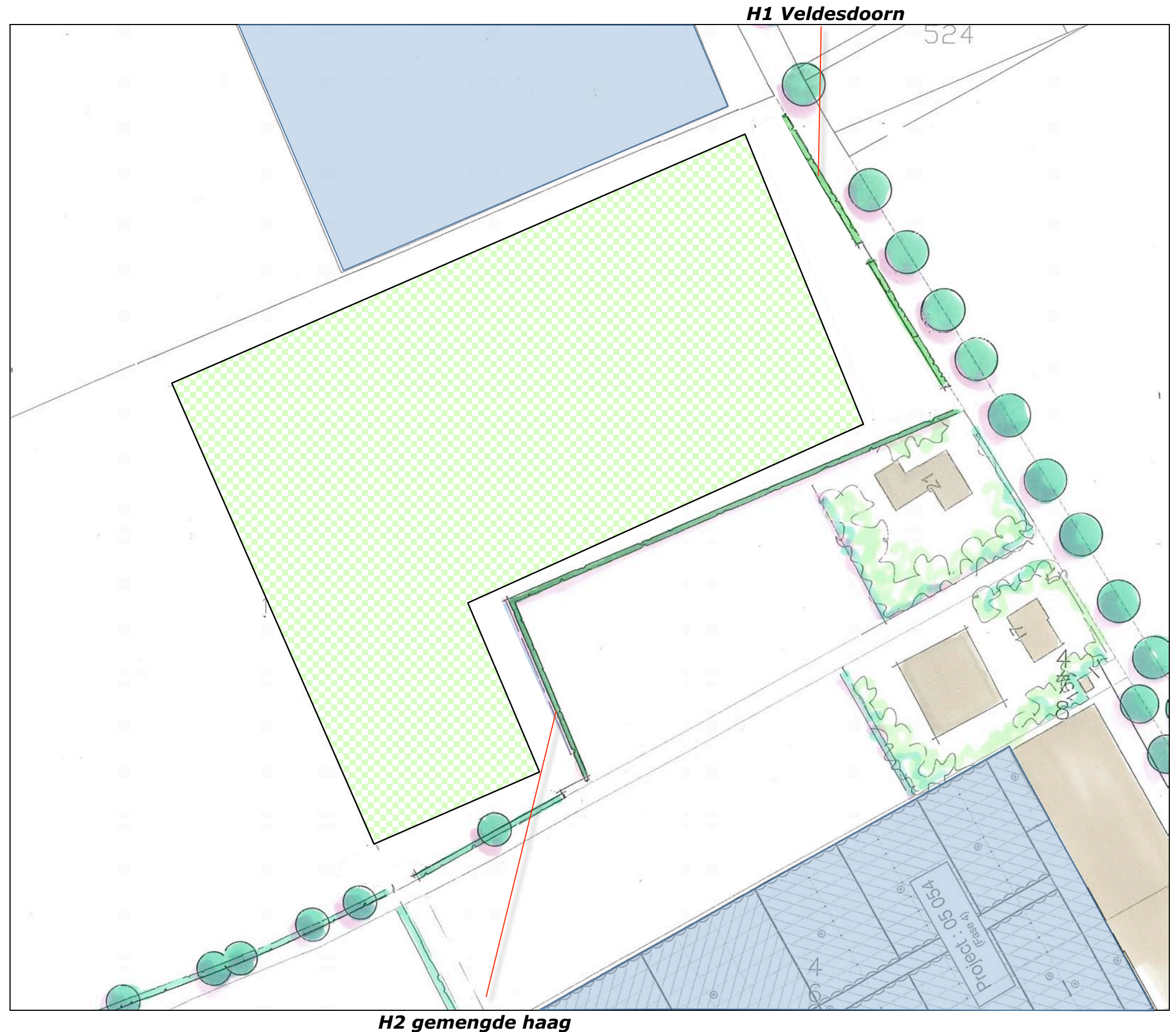
**BEPLANTINGSPLAN 1:1000 – NOORD**

Op grond van het voorafgaande omvat het beplantingsplan voor het noordelijk deel van het plangebied de realisatie van navolgende elementen;

- H1 een haag bestaande uit Veldesdoorn,
- H2 een gemengde haag (Veldesdoorn, Haagbeuk, Beuk en Liguster).

**richtlijnen**

Element H1 is in stand te houden op een hoogte van 90-110 cm. Voor element H2 is een hoogte van 120-140 cm aan te houden.



**Landschappelijke inpassing 'Uitbreiding Kassen Veld Oostenrijk – Asparagus Beheer BV'**  
**Veld Oostenrijk 13, 5961 NV Horst - PNR 5961NV13-260914/080115/020315**

**BEPLANTINGSPLAN 1:1000 – ZUID**

Op grond van het voorafgaande omvat het beplantingsplan voor het zuidelijk deel van het plangebied de realisatie van navolgende elementen;

- H3 een haag bestaande uit Veldesdoorn,
- B1 een bomenrij bestaande uit Lindes,
- H4 een middelhoge gemengde haag (Veldesdoorn, Haagbeuk, Beuk en Liguster).

**richtlijnen**

Element H3 is in stand te houden op een hoogte van 90-110 cm. Voor element H4 is een hoogte van 120-140 cm aan te houden. De bomen (element B1) mogen worden opgekroond tot een hoogte van 450 cm.



**H4 gemengde haag**

**Landschappelijke inpassing 'Uitbreiding Kassen Veld Oostenrijk – Asparagus Beheer BV'**  
**Veld Oostenrijk 13, 5961 NV Horst - PNR 5961NV13-260914/080115/020315**

**BEPLANTINGSPLAN WEST – 1:1000**

Op grond van het voorafgaande omvat het beplantingsplan voor perceel 1351 de aanplant van een gemengde haag bestaande uit Veldesdoorn, Krent, Hazelaar, Haagbeuk, Beuk en Liguster.

**richtlijnen**

De haag H5 is te realiseren middels de aanplant van bosplantsoen in een hoogte van 80-120 cm. Per meter zijn 4 stuks aan te planten. De haag H5 moet in stand worden gehouden op een hoogte van 200-220 cm.



**H5 Gemengde haag, 200-220 cm hoog**



**Landschappelijke inpassing 'Uitbreiding Kassen Veld Oostenrijk – Asparagus Beheer BV'  
Veld Oostenrijk 13, 5961 NV Horst - PNR 5961NV13-260914/080115/020315**

**PLANTLIJST**

Aan te planten soorten en aantallen, plantverbanden en de omvang bij aanplant zijn vastgelegd in de soortenlijst rechts.

Code		H1	H2	H3	B1	H4	H5
<b>Omvang bij aanplant</b>		60/80	60/80	60/80	18/20	60/80	80-120
<b>Plantverband</b>		4 p/m	4 p/m	4 p/m	st	4 p/m	4 p/m
<b>Omvang van het element</b>		75 m	170 m	150 m	9 st	170 m	140 m
Acer campestre	veldesdoorn	300	150	600		150	125
Acer pseudoplatanus	esdoorn						
Aesculus hippocastanum	paardekastanje						
Alnus glutinosa	zwarte els						
Alnus incana	witte els						
Amelanchier lamarckii	drents krenteboompje		50			50	25
Betula pendula	ruwe berk						
Betula pubescens	zachte berk						
Carpinus betulus	haagbeuk		150			150	130
Castanea sativa	tamme kastanje						
Cornus mas	kornoelje, gele						
Cornus sanguinea	kornoelje, rode						
Corylus avellana	hazelaar		30			30	25
Crateagus monogyna	meidoorn						
Euonymus europaeus	kardinaalsmuts						
Fagus sylvatica	gewone beuk		150			150	130
Fraxinus excelsior	es						
Juglans regia	okkernoot						
Ligustrum vulgare	liguster		150			150	125
Ilex aquifolium	hulst						
Populus nigra	zwarte populier						
Populus tremula	ratepopulier						
Populus trichocarpa	balsempopulier						
Prunus avium	zoete kers						
Prunus padus	vogelkers						
Prunus spinosa	sleedoorn						
Quercus petraea	wintereik						
Quercus robur	zomereik						
Rhamnus catharticus	wegedoorn						
Rhamnus frangula	vuilboom						
Robinia pseudoacacia	acacia						
Rosa canina	hondsroos						
Rosa rubiginosa	egelantier roos						
Salix alba	schietwilg						
Salix aurita	geoorde wilg						
Salix caprea	boswilg						
Salix cinerea	grauwe wilg						
Salix fragilis	kraakwilg						
Sorbus aucuparia	lijsterbes						
Tilia cordata	winterlinde				9		
Tilia platyphyllos	zomerlinde						
Viburnum opulus	gelderse roos						
<b>Totaal</b>		300	680	600	9	680	560