

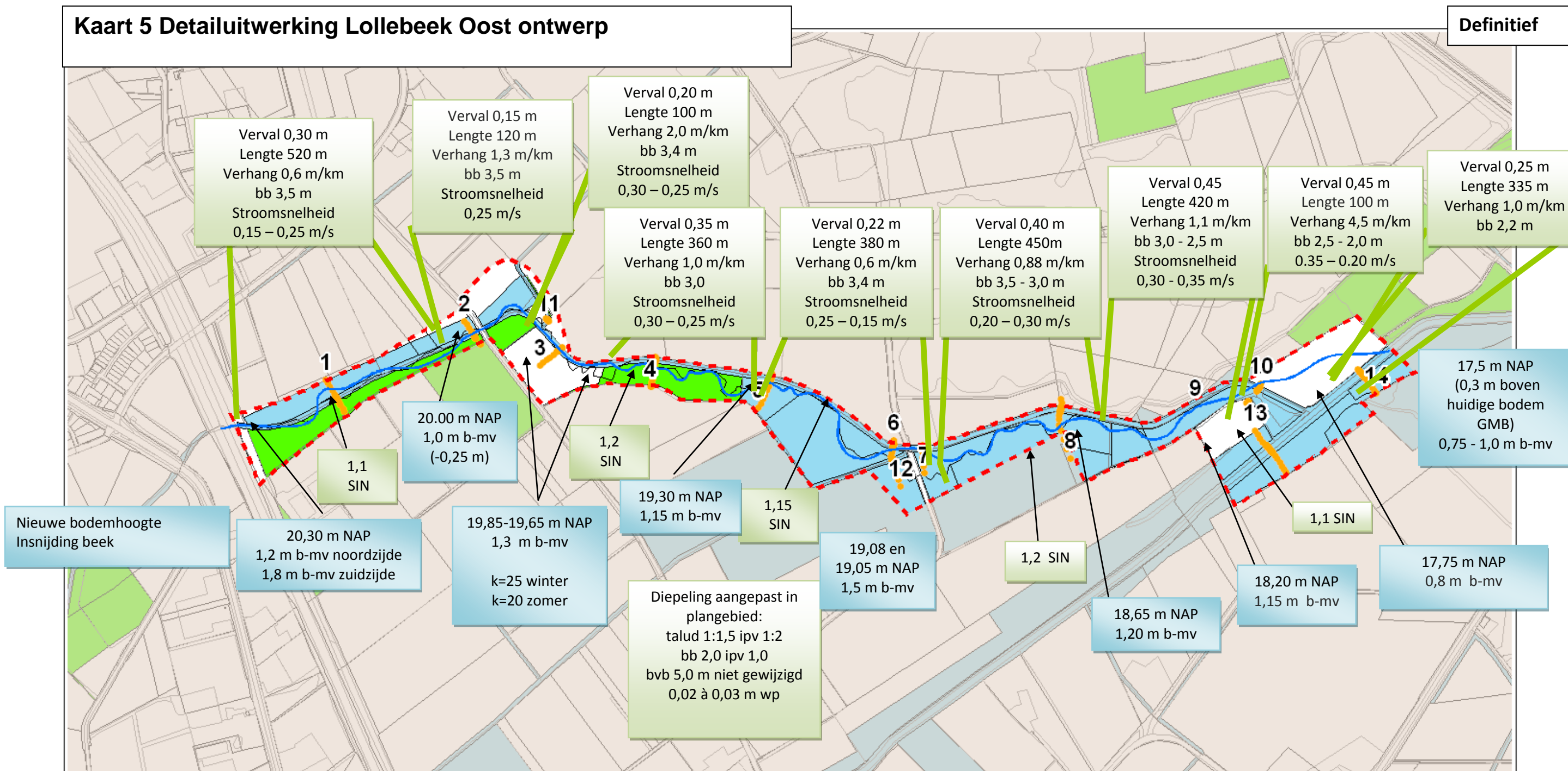
**Legenda**

- metingen dwarsprofielen veldinventarisatie
- ▭ Kadastrale grenzen
- Beheersorganisaties**
- ▭ Staatsbosbeheer
- ▭ Waterschap Peel en Maasvallei
- - - Projectgrens



# Kaart 5 Detailuitwerking Lollebeek Oost ontwerp

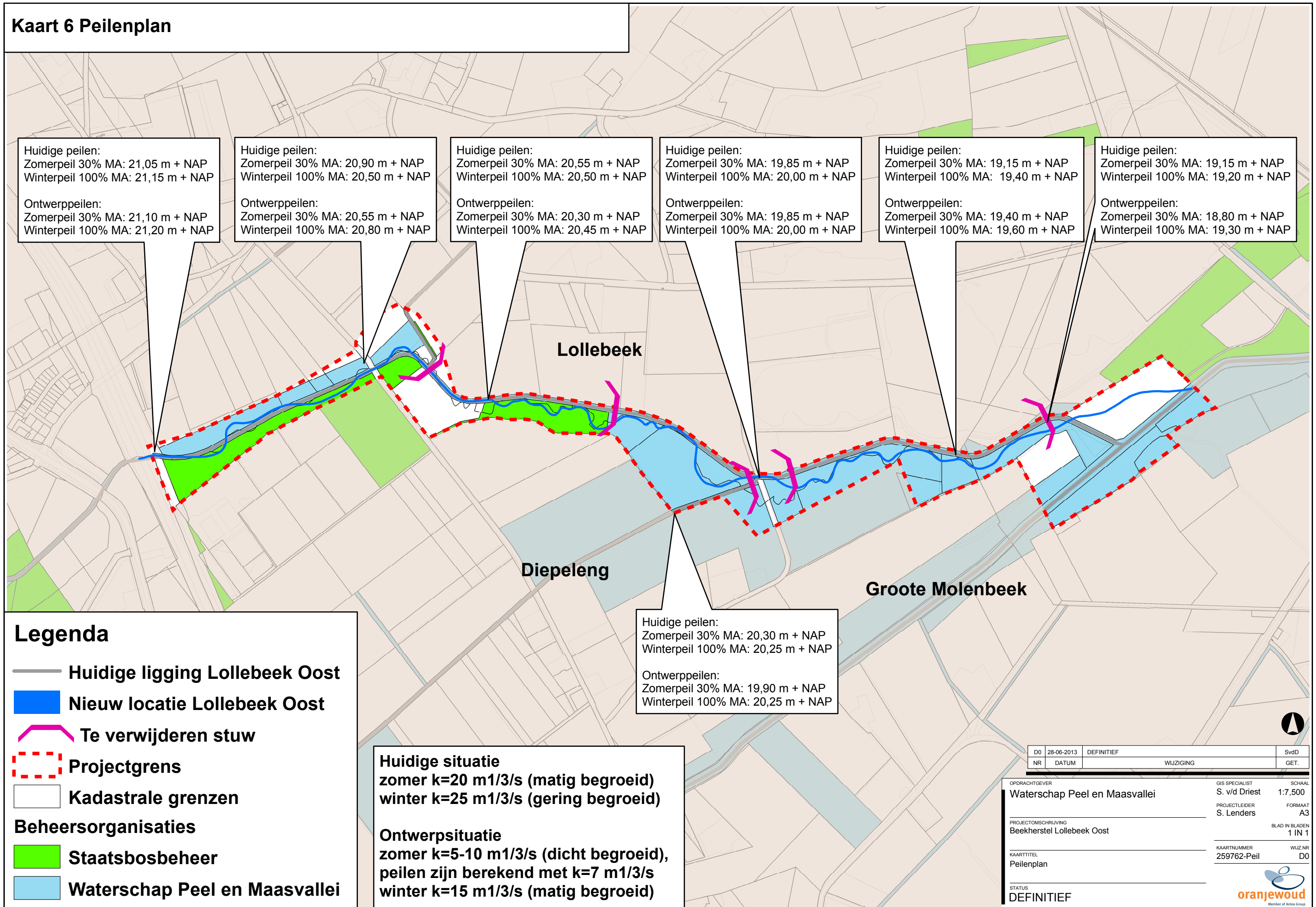
Definitief



Voor de gemiddelde stroomsnelheden in de zomer is uitgegaan van  $k=10 \text{ m}^{1/3}/\text{s}$ . De stroomsnelheden zijn in stroomafwaartse richting weergegeven.



# Kaart 6 Peilenplan



Huidige peilen:  
 Zomerpeil 30% MA: 21,05 m + NAP  
 Winterpeil 100% MA: 21,15 m + NAP

Ontwerppeilen:  
 Zomerpeil 30% MA: 21,10 m + NAP  
 Winterpeil 100% MA: 21,20 m + NAP

Huidige peilen:  
 Zomerpeil 30% MA: 20,90 m + NAP  
 Winterpeil 100% MA: 20,50 m + NAP

Ontwerppeilen:  
 Zomerpeil 30% MA: 20,55 m + NAP  
 Winterpeil 100% MA: 20,80 m + NAP

Huidige peilen:  
 Zomerpeil 30% MA: 20,55 m + NAP  
 Winterpeil 100% MA: 20,50 m + NAP

Ontwerppeilen:  
 Zomerpeil 30% MA: 20,30 m + NAP  
 Winterpeil 100% MA: 20,45 m + NAP

Huidige peilen:  
 Zomerpeil 30% MA: 19,85 m + NAP  
 Winterpeil 100% MA: 20,00 m + NAP

Ontwerppeilen:  
 Zomerpeil 30% MA: 19,85 m + NAP  
 Winterpeil 100% MA: 20,00 m + NAP

Huidige peilen:  
 Zomerpeil 30% MA: 19,15 m + NAP  
 Winterpeil 100% MA: 19,40 m + NAP

Ontwerppeilen:  
 Zomerpeil 30% MA: 19,40 m + NAP  
 Winterpeil 100% MA: 19,60 m + NAP

Huidige peilen:  
 Zomerpeil 30% MA: 19,15 m + NAP  
 Winterpeil 100% MA: 19,20 m + NAP

Ontwerppeilen:  
 Zomerpeil 30% MA: 18,80 m + NAP  
 Winterpeil 100% MA: 19,30 m + NAP

Huidige peilen:  
 Zomerpeil 30% MA: 20,30 m + NAP  
 Winterpeil 100% MA: 20,25 m + NAP

Ontwerppeilen:  
 Zomerpeil 30% MA: 19,90 m + NAP  
 Winterpeil 100% MA: 20,25 m + NAP

**Huidige situatie**  
 zomer  $k=20 \text{ m}^{1/3}/\text{s}$  (matig begroeid)  
 winter  $k=25 \text{ m}^{1/3}/\text{s}$  (gering begroeid)

**Ontwerpsituatie**  
 zomer  $k=5-10 \text{ m}^{1/3}/\text{s}$  (dicht begroeid),  
 peilen zijn berekend met  $k=7 \text{ m}^{1/3}/\text{s}$   
 winter  $k=15 \text{ m}^{1/3}/\text{s}$  (matig begroeid)

## Legenda

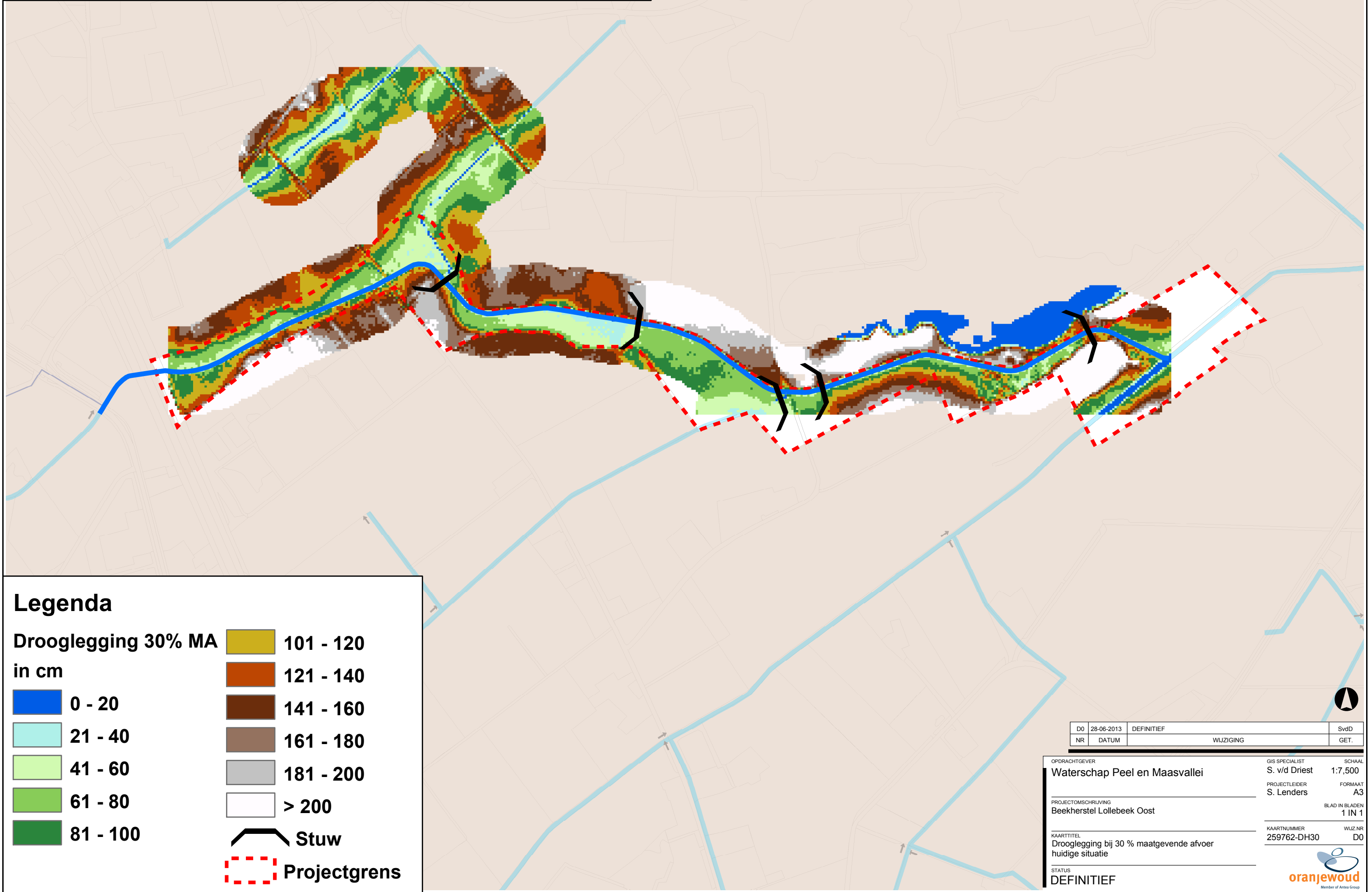
- Huidige ligging Lollebeek Oost
- Nieuw locatie Lollebeek Oost
- Te verwijderen stuw
- Projectgrens
- Kadastrale grenzen
- Beheersorganisaties**
- Staatsbosbeheer
- Waterschap Peel en Maasvallei

DO	28-06-2013	DEFINITIEF	SvdD
NR	DATUM	WIJZIGING	GET.

OPDRACHTGEVER	GIS SPECIALIST	SCHAAL
Waterschap Peel en Maasvallei	S. v/d Driest	1:7,500
PROJECTLEIDER	FORMAAT	
S. Lenders	A3	
PROJECTOMSCHRIJVING	BLAD IN BLADEN	
Beekherstel Lollebeek Oost	1 IN 1	
KAARTTITEL	KAARTNUMMER	WIJZ.NR
Peilenplan	259762-Peil	D0
STATUS	DEFINITIEF	



# Kaart 7 Drooglegging huidig 30% MA



## Legenda

**Drooglegging 30% MA  
in cm**

- 0 - 20
- 21 - 40
- 41 - 60
- 61 - 80
- 81 - 100

- 101 - 120
- 121 - 140
- 141 - 160
- 161 - 180
- 181 - 200
- > 200

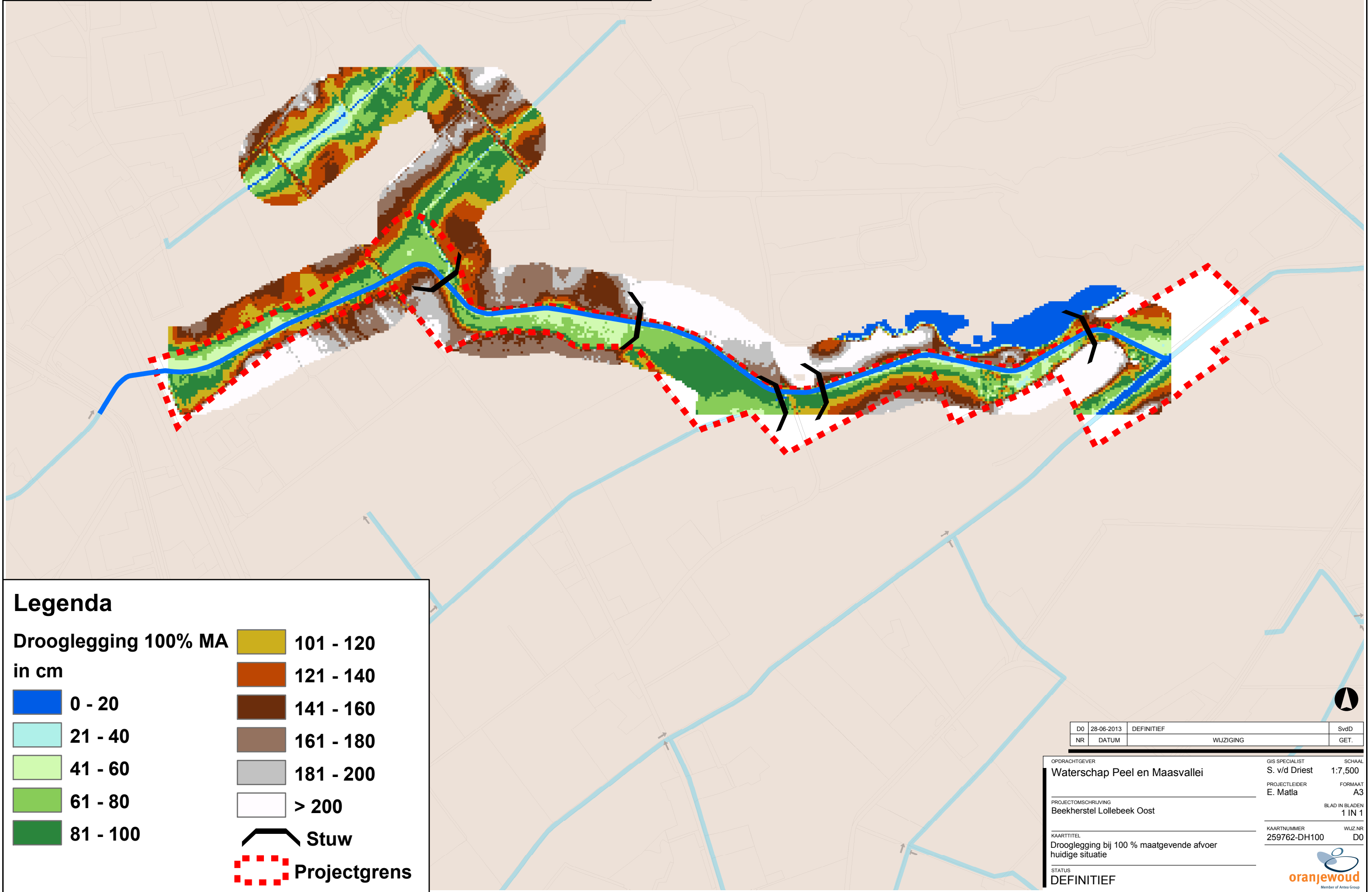
- Stuw
- Projectgrens

DO	28-06-2013	DEFINITIEF	SvdD
NR	DATUM	WIJZIGING	GET.

OPDRACHTGEVER		GIS SPECIALIST	SCHAAL
Waterschap Peel en Maasvallei		S. v/d Driest	1:7,500
PROJECTLEIDER		FORMAAT	
S. Lenders		A3	
PROJECTOMSCHRIJVING		BLAD IN BLADEN	
Beekherstel Lollebeek Oost		1 IN 1	
KAARTTITEL		KAARTNUMMER	WIJZ.NR
Drooglegging bij 30 % maatgevende afvoer huidige situatie		259762-DH30	D0
STATUS		DEFINITIEF	



# Kaart 8 Drooglegging huidig 100% MA



## Legenda

**Drooglegging 100% MA  
in cm**

- 0 - 20
- 21 - 40
- 41 - 60
- 61 - 80
- 81 - 100

- 101 - 120
- 121 - 140
- 141 - 160
- 161 - 180
- 181 - 200
- > 200

- Stuw
- Projectgrens

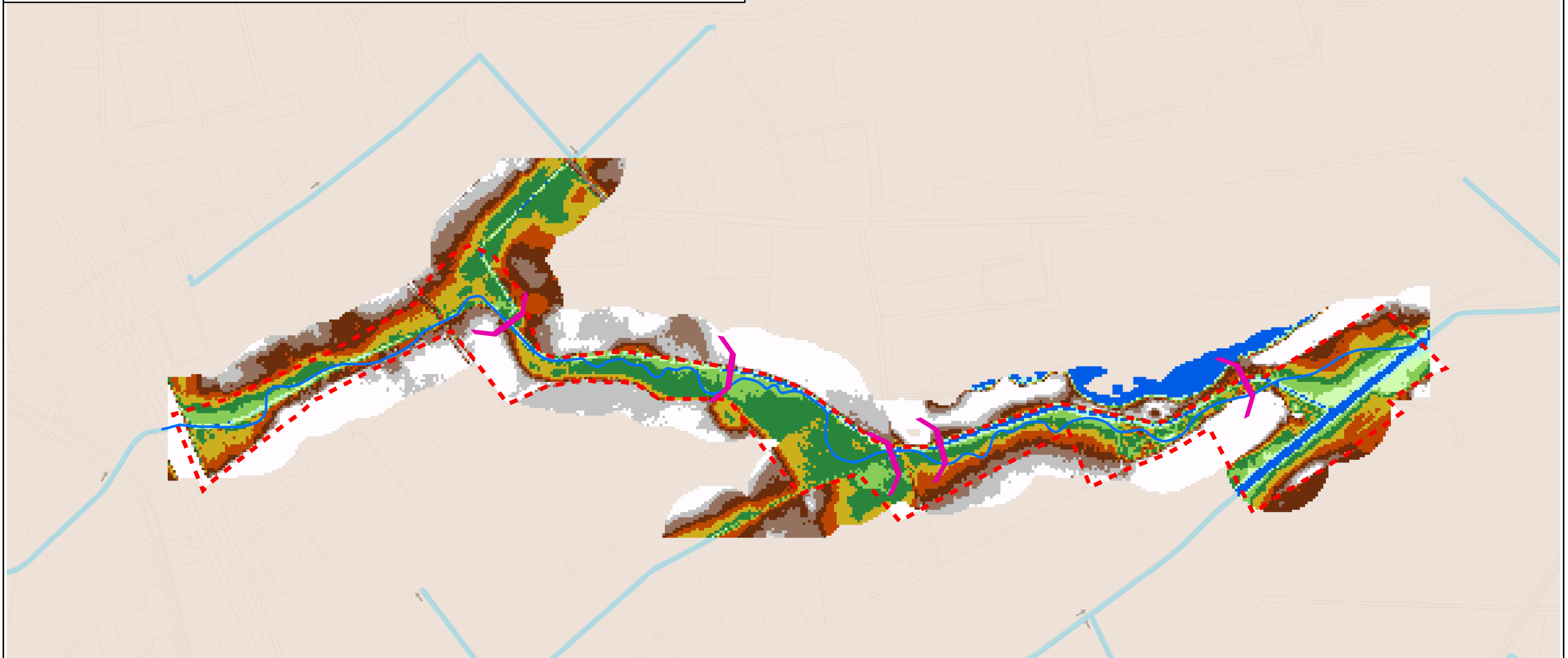
DO	28-06-2013	DEFINITIEF	SvdD
NR	DATUM	WIJZIGING	GET.

OPDRACHTGEVER		GIS SPECIALIST	SCHAAL
Waterschap Peel en Maasvallei		S. v/d Driest	1:7,500
PROJECTOMSCHRIJVING		PROJECTLEIDER	FORMAAT
Beekherstel Lollebeek Oost		E. Matla	A3
KAARTTITEL		KAARTNUMMER	WIJZ.NR.
Drooglegging bij 100 % maatgevende afvoer huidige situatie		259762-DH100	D0
STATUS		DEFINITIEF	

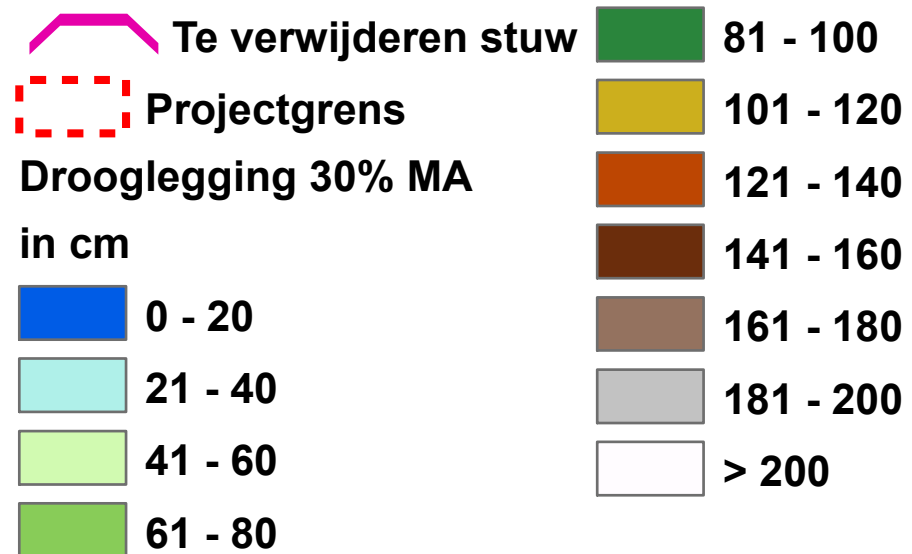




# Kaart 9 Drooglegging ontwerp 30% MA



## Legenda

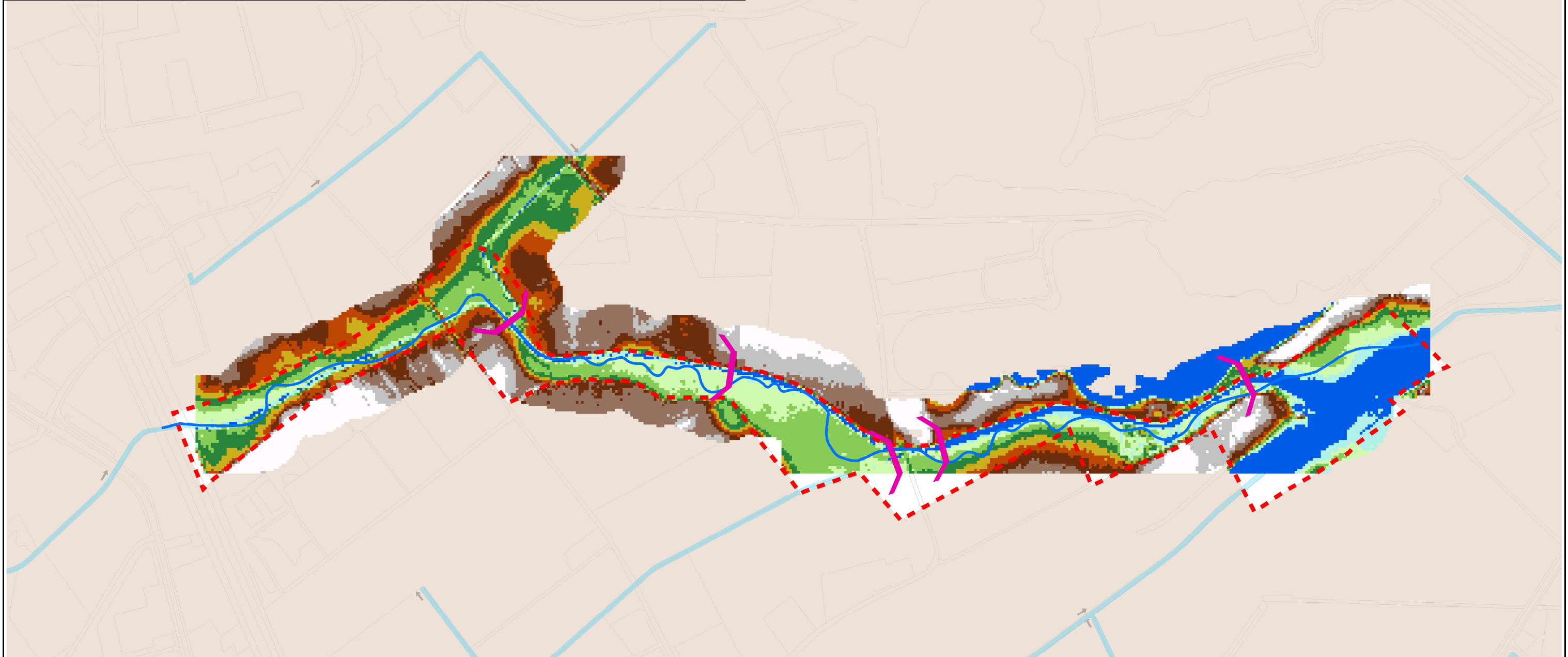


DO	28-06-2013	DEFINITIEF	SvdD
NR		WIJZIGING	GET.

OPDRACHTGEVER	GIS SPECIALIST	SCHAAL
Waterschap Peel en Maasvallei	S. v/d Driest	1:7,500
PROJECTLEIDER	FORMAAT	
S. Lenders	A3	
PROJECTOMSCHRIJVING	BLAD IN BLADEN	
Beekherstel Lollebeek Oost	1 IN 1	
KAARTTITEL	KAARTNUMMER	WIJZ.NR
Drooglegging bij 30 % maatgevende afvoer	259762-DN30	D0
Ontwerp situatie		
STATUS		
DEFINITIEF		



# Kaart 10 Drooglegging ontwerp 100% MA



### Legenda

**Drooglegging 100% MA in cm**

	0 - 20		101 - 120
	21 - 40		121 - 140
	41 - 60		141 - 160
	61 - 80		161 - 180
	81 - 100		181 - 200
			> 200

**Stuw**

**Projectgrens**

DO	28-06-2013	DEFINITIEF	SvdD
NR		WIJZIGING	GET.

OPDRACHTGEVER	GIS SPECIALIST	SCHAAL
Waterschap Peel en Maasvallei	S. v/d Driest	1:7,500
PROJECTLEIDER	FORMAAT	
S. Lenders	A3	
PROJECTOMSCHRIJVING	BLAD IN BLADEN	
Beekherstel Lollebeek	1 IN 1	
KAARTTITEL	KAARTNUMMER	WIJZ.NR
Drooglegging bij 100 % maatgevende afvoer	259762-DN100	C0
Ontwerp situatie		
STATUS		
DEFINITIEF		

