

Rapportage geur

Project Buitenkans, drie locaties gemeente
Horst aan de Maas

Juni 2013

PROJECTGEGEVENS

Opdrachtgever

Naam : Willems Melderslo BV
Adres : Hoebertweg 15
Postcode, plaats : 5966 ND America

Colofon rapportage

Opgesteld door : ing. J.A.W. Peek

INHOUDSOPGAVE

1. INLEIDING	6
1.1 AANLEIDING	6
1.2 DOEL.....	6
2. ONDERZOEK.....	7
2.1 AANVAARDBAAR WOON- EN VERBLIJFSKLIMAAT	7
2.2.1 <i>Achtergrondbelasting</i>	7
3.3.2 <i>Voorgroundbelasting</i>	15

BIJLAGEN

Bijlage 1	Cumulatieve geurberekening
-----------	----------------------------

1. INLEIDING

1.1 Aanleiding

De gemeente Horst aan de Maas en T.A.J. Willems Beheer America bv (hierna initiatiefnemer) zijn overeengekomen, dat de gemeente in samenhang met de sanering van de intensieve veehouderijbedrijven aan de Blakweg 12A te Melderslo en de Saarweg 13 te America, een aantal bouwcontingenten ter beschikking stelt ten behoeve van de bouw van vrijstaande woningen op nader te bepalen diverse locaties.

Het voorliggende rapport heeft betrekking op de volgende woningbouwlocaties:

- 1) Locatie Tienrayseweg: kadastrale gemeente Horst, sectie B, nr. 8292
- 2) Locatie Akkerweg: kadastrale gemeente Horst, sectie N, nr. 1636
- 3) Locatie Bosstraat: kadastrale gemeente Horst, sectie M, nr. 452

In de directe omgeving van het plangebied zijn diverse veehouderijbedrijven gelegen. Uit jurisprudentie kan worden afgeleid dat de rechter het verzekerd zijn van een aanvaardbaar woon- of leefklimaat' bij het toevoegen van nieuwe woningen beschouwd als een noodzakelijke voorwaarde voor 'een goede ruimtelijke ordening'.

1.2 Doel

In het kader van een goede ruimtelijke ordening kan medewerking verleend worden indien ter plaatse van nieuw op te richten geurgevoelige objecten sprake is van een acceptabel woon- en verblijfklimaat. Hierbij dient gekeken te worden naar zowel de achtergrond- en voorgrondbelasting.

In het voorliggend rapport wordt op deze voorwaarden ingegaan.

2. ONDERZOEK

2.1 Aanvaardbaar woon- en verblijfsklimaat

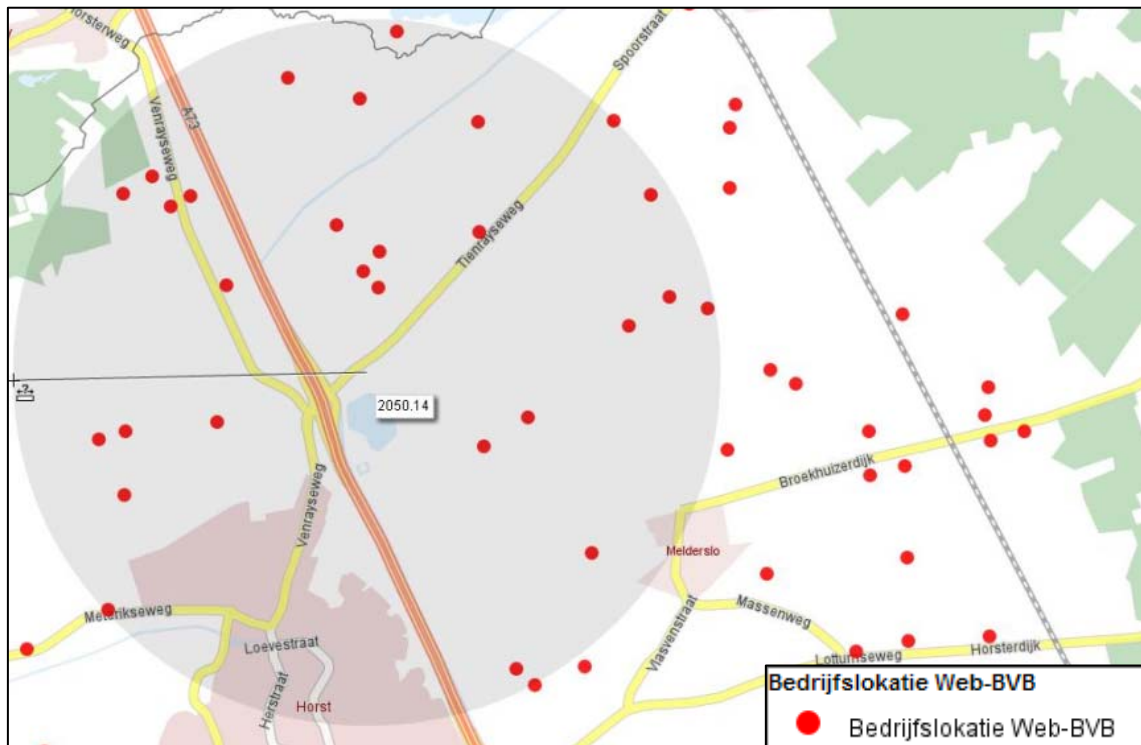
In de omgeving van de planlocaties zijn diverse veehouderijen gelegen. Voor de toekomstige bewoners moet een aanvaardbaar woon- en verblijfsklimaat worden gewaarborgd. De geurhinder wordt bepaald uitgaande van de achtergrondbelasting en de voorgrondbelasting in het gebied.

De cumulatieve geurbelasting op het plangebied als gevolg van de aanwezige veehouderijen in de omgeving, wordt de achtergrondbelasting genoemd. Onder voorgrondbelasting wordt de individuele geurbelasting op het plangebied van de aanwezige veehouderijen in de omgeving verstaan.

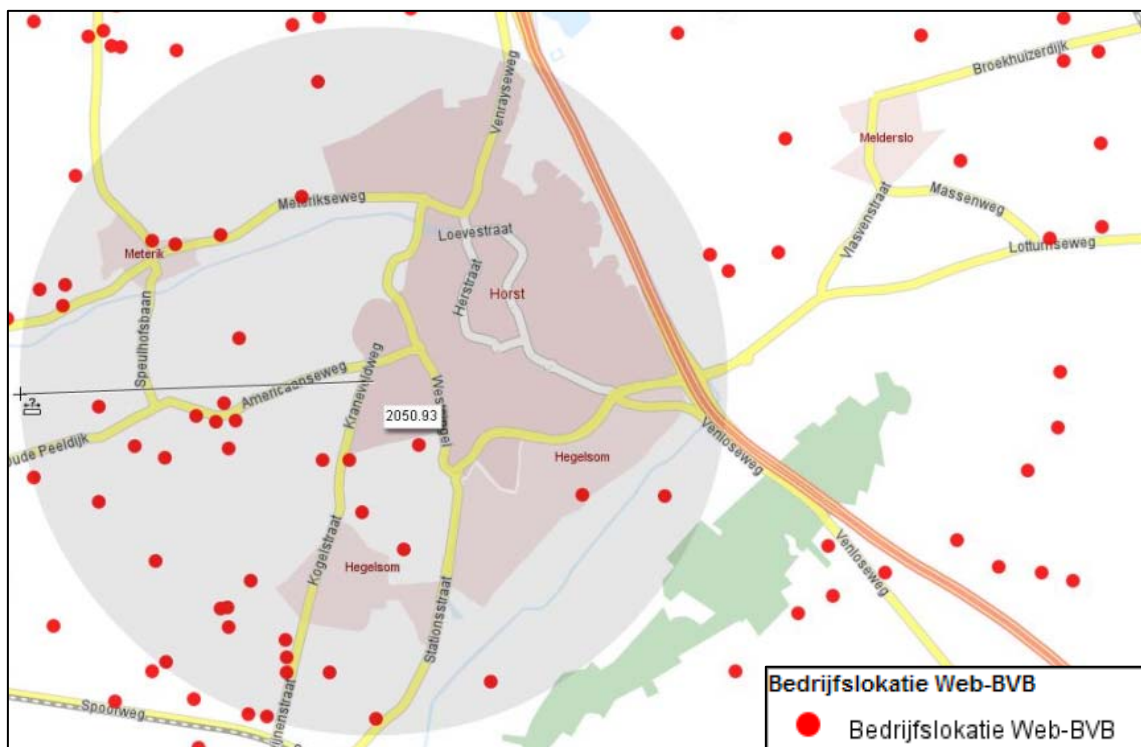
2.2.1 Achtergrondbelasting

Informatiebronnen

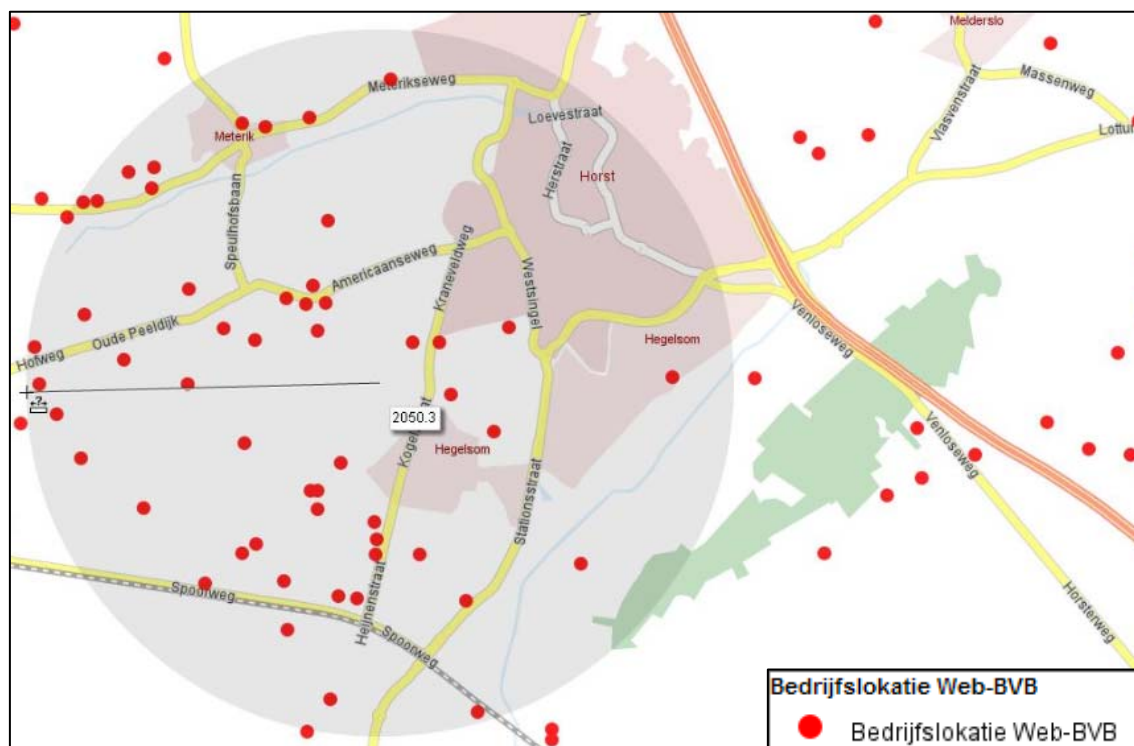
Bij het berekenen van de achtergrondbelasting is gebruik gemaakt van de via Web-BVB Limburg op 13-05-2013 verkregen gegevens over de omliggende veehouderijbedrijven in een straal van 2 kilometer van de beoogde woningbouwlocaties. In bijlage 1 is een lijst met gegevens van de desbetreffende veehouderijen in de omgeving opgenomen.



Figuur 1: Veehouderijbedrijven in de omgeving van de locatie Tienrayseweg



Figuur 2: Veehouderijbedrijven in de omgeving van de locatie Akkerweg



Figuur 3: Veehouderijbedrijven in de omgeving van de locatie Bosstraat

Toekomstige ontwikkelingen

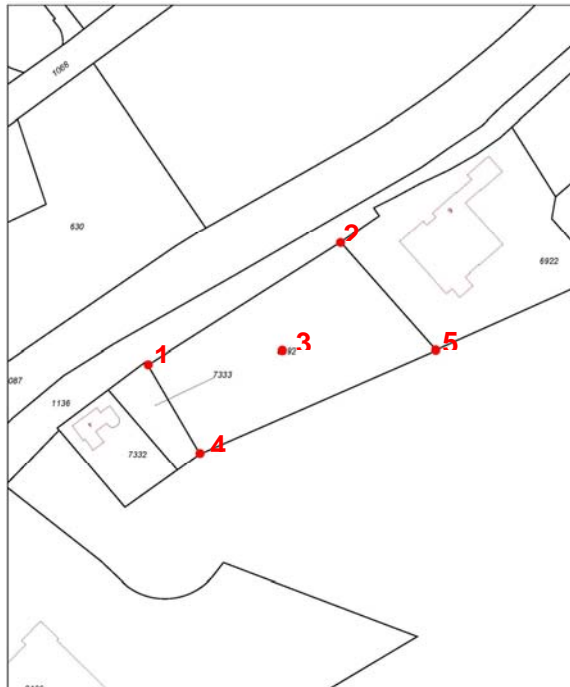
Besluit ammoniakemissie huisvesting veehouderij

Het Besluit ammoniakemissie huisvesting veehouderij (Besluit huisvesting) is op 1 april 2008 in werking getreden. Het Besluit huisvesting bevat maximale ammoniakemissiewaarden waaraan ieder bedrijf in heel Nederland moet voldoen, dat melkkoeien, varkens of kippen houdt. Het besluit bepaalt dat dierenverblijven, waarvoor emissie-arme huisvestingssystemen beschikbaar zijn, op den duur emissie-arm moeten zijn uitgevoerd.

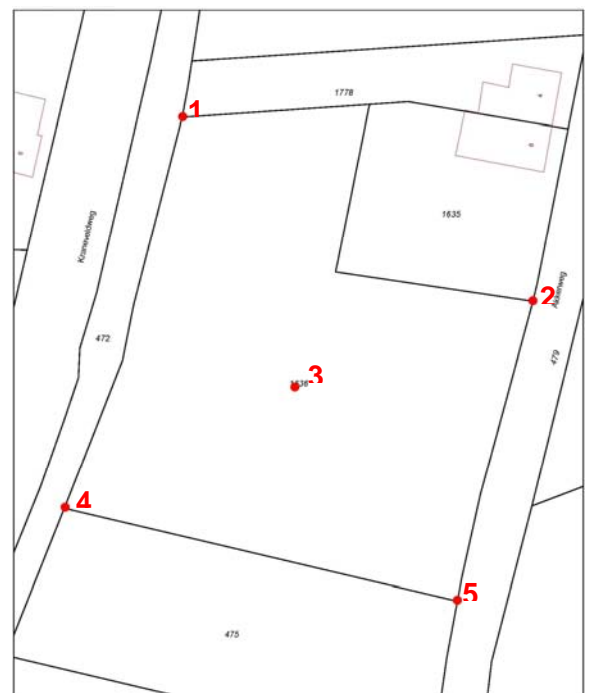
Het Besluit heeft een rechtstreekse werking. Rechtstreeks houdt in dat het bedrijf aan het gestelde in het besluit moet voldoen. Dit betekent dat de komende tijd, met name door het gebruik van luchtwassers en het beëindigen of verplaatsen van intensieve veehouderijbedrijven de emissies in het plangebied zullen afnemen.

Berekening achtergrondbelasting

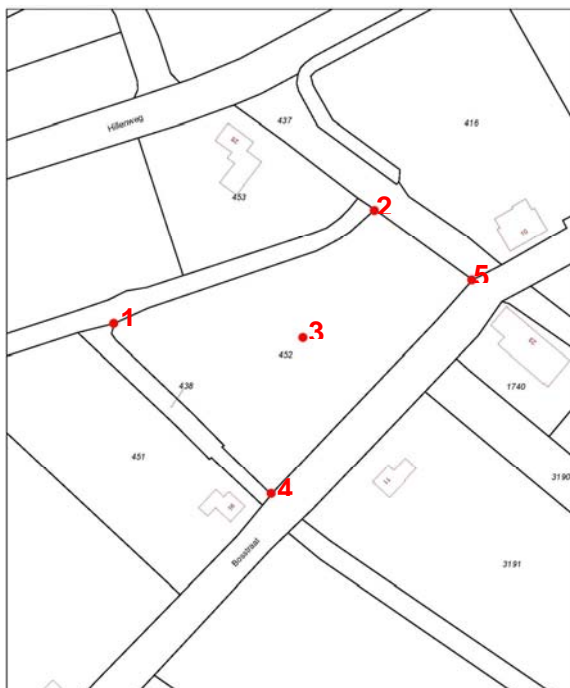
Voor het berekenen van de achtergrondbelasting is een cumulatieve geurberekening gemaakt. De berekening is uitgevoerd met behulp van het verspreidingsmodel V-stacks gebied versie 2010.1. Dit model is ontwikkeld door KEMA in opdracht van het Ministerie van VROM. In de volgende figuren zijn de toetspunten en resultaten weergegeven voor de drie locaties. De cumulatieve geurberekeningen zijn opgenomen in bijlage 1.



Figuur 4: Toetspunten achtergrondbelasting locatie Tienrayseweg



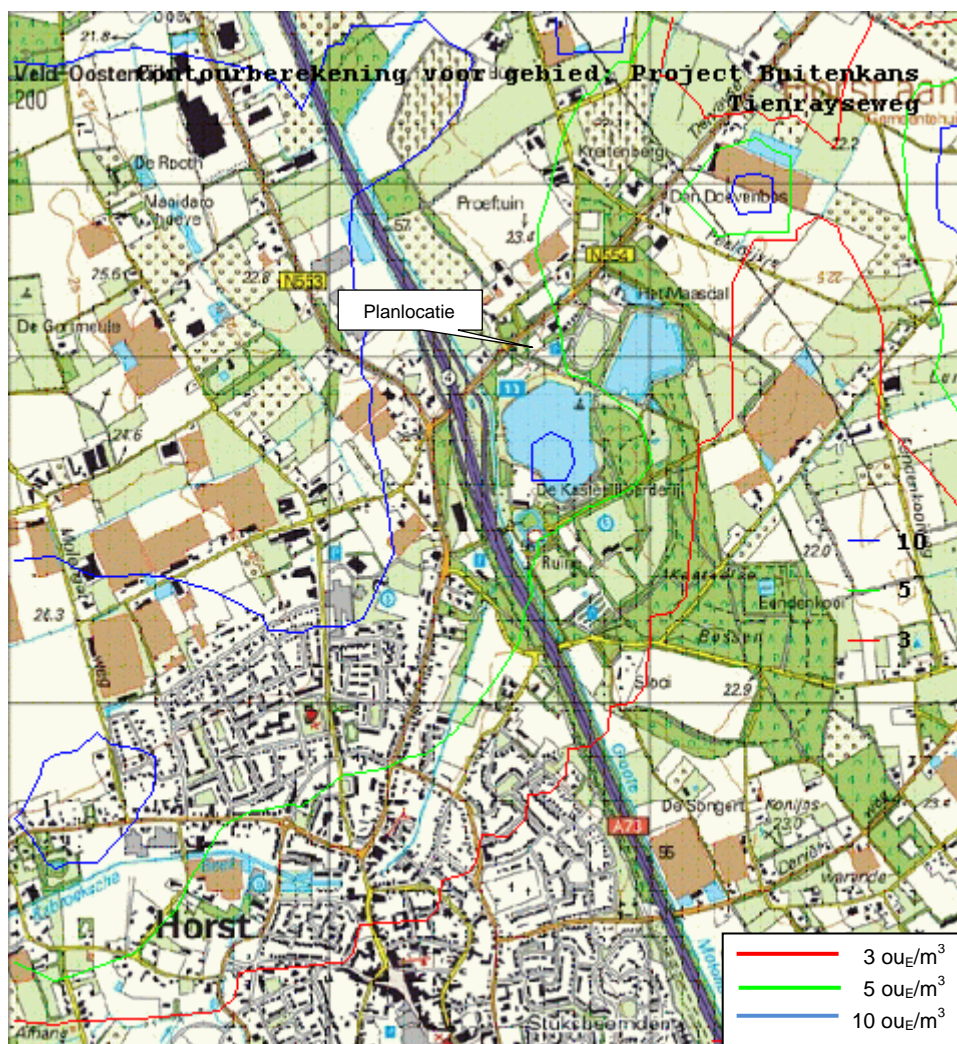
Figuur 5: Toetspunten achtergrondbelasting locatie Akkerweg



Figuur 6: Toetspunten achtergrondbelasting locatie Bosstraat

Tabel 1: Resultaten achtergrond geurbelasting locatie Tienrayseweg

ID	Naam	x-coördinaten	y-coördinaten	Geurnorm (ouE/m ³)	Geurbelasting [ouE/m ³]
1	Woningbouw	201.602	387.046	14	4,694
2	Woningbouw	201.666	387.087	14	4,536
3	Woningbouw	201.643	387.050	14	4,640
4	Woningbouw	201.619	387.017	14	4,512
5	Woningbouw	201.697	387.051	14	4,344



Figuur 7: Achtergrond geurbelasting omgeving locatie Tienrayseweg

Tabel 2: Resultaten achtergrond geurbelasting locatie Akkerweg

ID	Naam	x-coördinaten	y-coördinaten	Geurnorm (ouE/m ³)	Geurbelasting [ouE/m ³]
1	Woningbouw	200.539	384.620	14	1,124
2	Woningbouw	200.597	384.590	14	1,074
3	Woningbouw	200.559	384.579	14	1,125
4	Woningbouw	200.519	384.556	14	1,282
5	Woningbouw	200.584	384.539	14	1,230



Figuur 8: Achtergrond geurbelasting omgeving locatie Akkerweg

Tabel 3: Resultaten achtergrond geurbelasting locatie Bosstraat

ID	Naam	x-coördinaten	y-coördinaten	Geurnorm (ouE/m ³)	Geurbelasting [ouE/m ³]
1	Woningbouw	200.043	383.905	14	4,002
2	Woningbouw	200.130	383.944	14	3,722
3	Woningbouw	200.109	383.903	14	3,837
4	Woningbouw	200.096	383.849	14	4,302
5	Woningbouw	200.163	383.920	14	3,839



Figuur 9: Achtergrond geurbelasting omgeving locatie Bosstraat

Streefwaarden voor de geurbelasting

In het kader van het beoordelen of op basis van de geursituatie een acceptabel woon- en leefklimaat te garanderen is, hanteert het RIVM de onderstaande 'milieukwaliteitscriteria'. Voor geurgevoelige objecten buiten de bebouwde kom wordt gestreefd naar minimaal een redelijk goed leefklimaat. Dit betekent dat de achtergrondbelasting niet hoger dan 14 ouE/m³ mag bedragen. In de onderstaande tabel is de classificatie van RIVM opgenomen.

Tabel 4: Classificatie achtergrondbelasting (RIVM).

Achtergrondbelasting (ouE/m ³)	Mogelijke kans op geurhinder %	Beoordeling leefklimaat (Rivm)
1-3	< 5	Zeer goed
4-8	5-10	Goed
9-13	10-15	Redelijk goed
14-20	15-20	Matig
21-28	20-25	Tamelijk slecht
29-38	25-30	Slecht
39-50	30-35	Zeer slecht
51-65	35-40	Extreem slecht

De gemiddelde achtergrondbelasting voor de drie locaties betreffen:

- Tienrayseweg: 4,55 ouE/m³
- Akkerweg: 1,17 ouE/m³
- Bosstraat: 3,94 ouE/m³

Uit de resultaten is af te leiden dat op onderhavige locaties sprake is van een goed tot zeer goed leefklimaat.

In het kader van de achtergrond geurbelasting kan worden geconcludeerd dat er sprake is van een acceptabel woon- en leefklimaat.

3.3.2 Voorgrondbelasting

Ingevolge artikel 3 lid 1 onder de Wgv worden voor geurgevoelige objecten in het buitengebied binnen het concentratiegebied gerekend met een wettelijke norm van 14 ouE/m³. In geval van voorgrondbelasting geur vindt toetsing plaats aan de wettelijke norm van 3 ouE/m³ voor bebouwde kom. Deze norm valt in de milieukwaliteitsklasse goed. Bij de wettelijke norm van 14 ouE/m³ voor buiten de bebouwde kom hoort een geurkwaliteit tamelijk slecht. Vanuit de wettelijke norm uit de Wgv geredeneerd is de milieukwaliteitsklasse 'goed' voor bebouwde kom en 'tamelijk slecht' buiten de bebouwde kom aanvaardbaar.

Tabel 5: Classificatie voorgrondbelasting (RIVM)

Voorgrondbelasting (ouE/m ³)	Mogelijke kans op geurhinder %	Beoordeling leefklimaat (Rivm)
< 1.5	< 5	Zeer goed
1.5-3	5-10	Goed
4-6	10-15	Redelijk goed
7-10	15-20	Matig
11-14	20-25	Tamelijk slecht
14-19	25-30	Slecht
20-25	30-35	Zeer slecht
25-32	35-40	Extreem slecht

In de directe omgeving van de planlocaties zijn geen veehouderijbedrijven gelegen. De afstand tot aan de meest dichtbijgelegen veehouderijbedrijven voor de locaties Tienrayseweg, Akkerweg en Bosstraat betreffen respectievelijk: 460 m, 430 m en 240 m.

Gekeken naar de resultaten van de achtergrondbelasting en de afstand van de dichtstbij gelegen veehouderijen tot aan de woningbouw locaties, is af te leiden dat de voorgrondbelasting verwaarloosbaar klein is. Het heeft hierdoor dan ook geen effect op het leefklimaat ter plaatse.

Bijlage 1: Achtergrond geurbelasting

Tienrayseweg

Bronnen Tienrayseweg

ldnr	x-coord	y-coord	st-hoogte	gemgebh	st-bindiam	st-uittree	e-vergund	e-max-vergund	PLAATS	POSTCODE	STRAAT	HUISNR
1	201725	387531	6	6 0.5		4	29683	29683	Horst	5961 NM	Kreuzelweg	5A
2	201639	387624	6	6 0.5		4	187	187	Horst	5961 NM	Kreuzelweg	9
3	201732	387739	6	6 0.5		4	9372	9372	Horst	5961 NP	x	1
4	202309	387853	6	6 0.5		4	0	0	Horst	5961 NK	Tienrayseweg	19
5	201482	387895	6	6 0.5		4	0	0	Horst	5961 NM	Kreuzelweg	13
6	202302	388492	6	6 0.5		4	9409	9409	Horst	5961 NP	x	11
7	201620	388631	6	6 0.5		4	0	0	Horst	5961 NR	Nieuwenbergweg	5
8	201200	388751	6	6 0.5		4	28914	28914	Horst	5961 NM	Kreuzelweg	37
9	201834	389018	6	6 0.5		4	10983	10983	Castenray	5811 AZ	Diepeling	5
10	203091	388500	6	6 0.5		4	23230	23230	Horst	5961 NN	Op de kamp	6
11	203303	388070	6	6 0.5		4	55113	55113	Horst	5961 NN	Op de kamp	2
12	203413	387476	6	6 0.5		4	780	780	Melderslo	5962 NW	Herenbosweg	33
13	203633	387409	6	6 0.5		4	0	0	Melderslo	5962 NV	Eikenbosserdijk	21
14	203180	387312	6	6 0.5		4	249	249	Melderslo	5962 NW	x	14
15	202594	386778	6	6 0.5		4	0	0	Melderslo	5962 NX	Herenbosweg	4
16	202337	386609	6	6 0.5		4	0	0	Melderslo	5962 NW	Herenbosweg	3
17	202964	385993	6	6 0.5		4	0	0	Melderslo	5962 AS	Danielweg	30
18	202634	385228	6	6 0.5		4	54225	54225	Melderslo	5962 BA	Konijnenweg	73
19	202528	385322	6	6 0.5		4	24920	24920	Melderslo	5962 AV	Sint Odastraat	71
20	200793	386750	6	6 0.5		4	0	0	Horst	5961 NW	Veld Oostenrijk	6
21	200259	386701	6	6 0.5		4	24640	24640	Horst	5961 PB	Schengweg	6
22	200109	386652	6	6 0.5		4	11201	11201	Horst	5961 PA	Molengatweg	8
23	200252	386328	6	6 0.5		4	0	0	Horst	5961 NZ	Molengatweg	40
24	200158	385663	6	6 0.5		4	5018	5018	Horst	5961 CZ	Meterikseweg	112
25	200849	387543	6	6 0.5		4	51542	51542	Horst	5961 NT	Venrayseweg	128
26	200636	388063	6	6 0.5		4	1315	1315	Horst	5961 NS	x	0
27	200522	388000	6	6 0.5		4	19550	19550	Horst	5961 NW	x	145
28	200413	388179	6	6 0.5		4	21600	21600	Horst	5961 NS	Venrayseweg	145A
29	200250	388077	6	6 0.5		4	249619	249619	Horst	5961 NW	Veld Oostenrijk	50

Toetspunten Tienrayseweg

IDNR	X_COOR	Y_COOR	NORM_OU	STRAAT	SOORT	GEMEENTE
1	201602	387046	14	Tienrayseweg	woning	Horst aan de Maas
2	201666	387087	14	Tienrayseweg	woning	Horst aan de Maas
3	201643	387050	14	Tienrayseweg	woning	Horst aan de Maas
4	201619	387017	14	Tienrayseweg	woning	Horst aan de Maas
5	201697	387051	14	Tienrayseweg	woning	Horst aan de Maas

Resultaten Tienrayseweg

Cumulatieve geurbelasting op receptorpunten, zoals berekend

RecepID	X-coor	Y-coor	Geurnorm	Geurbelasting [OU/m3]
1	201602.0	387046.0	14.000	4.694
2	201666.0	387087.0	14.000	4.536
3	201643.0	387050.0	14.000	4.640
4	201619.0	387017.0	14.000	4.512
5	201697.0	387051.0	14.000	4.344

Akkerweg

Bronnen Akkerweg

Idnr	x-coord	y-coord	st-hoogte	gemgebh	st-bindiam	st-uitree	e-vergund	e-max-vergund	PLAATS	POSTCODE	STRAAT	HUISNR
1	202263	383928	6	6	0.5	4	0	0	Horst	5961 PP	Haagweg	5
2	201786	383936	6	6	0.5	4	0	0	Horst	5961 PM	Vrouwboomweg	26
3	201258	382851	6	6	0.5	4	0	0	Hegelsom	5963 NB	Van Elzenweg	13
4	200592	382638	6	6	0.5	4	8402	8402	Hegelsom	5963 AC	Stationstraat	140
5	200324	382904	6	6	0.5	4	0	0	Hegelsom	5963 NN	Schoutenweg	4
6	200752	383615	6	6	0.5	4	13133	13133	Hegelsom	5963 AS	Hagelkruisweg	20
7	200507	383832	6	6	0.5	4	134	134	Hegelsom	5963 AH	Reysenbeckstraat	32
8	200839	384221	6	6	0.5	4	1950	1950	Horst	5961 HM	Bemmelstraat	9
9	200436	384132	6	6	0.5	4	2806	2806	Hegelsom	5963 AP	Kogelstraat	74
10	200281	384139	6	6	0.5	4	1380	1380	Hegelsom	5963 PA	Hillenweg	4
11	199961	382650	6	6	0.5	4	18600	18600	Hegelsom	5963 NK	Hillenweg	46
12	199850	382663	6	6	0.5	4	20585	20585	Hegelsom	5963 NJ	Spoorweg	14
13	200071	382907	6	6	0.5	4	0	0	Hegelsom	5963 NL	Heijnenstraat	36
14	200072	382993	6	6	0.5	4	0	0	Hegelsom	5963 NL	Heijnenstraat	30
15	200063	383090	6	6	0.5	4	631	631	Hegelsom	5963 NP	Mevrouwbosweg	3
16	199373	382964	6	6	0.5	4	26179	26179	Hegelsom	5963 NV	Langstraat	75
17	199734	383166	6	6	0.5	4	10538	10538	Hegelsom	5963 NW	Langstraat	54A
18	199733	383278	6	6	0.5	4	14490	14490	Hegelsom	5963 NV	Langstraat	52
19	199691	383273	6	6	0.5	4	7618	7618	Hegelsom	5963 NW	Langstraat	54
20	199866	383433	6	6	0.5	4	17800	17800	Hegelsom	5963 NW	Langstraat	46
21	199310	383549	6	6	0.5	4	18630	18630	Meterik	5964 PE	Hazenkampweg	9
22	199794	384841	6	6	0.5	4	0	0	Meterik	5964 AJ	Donkstraat	23
23	200252	386328	6	6	0.5	4	0	0	Horst	5961 NZ	Molenveldweg	40
24	200158	385663	6	6	0.5	4	5018	5018	Horst	5961 CZ	Meterikseweg	112
25	199688	385438	6	6	0.5	4	0	0	Meterik	5964 AB	Sint janstraat	31
26	199427	385383	6	6	0.5	4	0	0	Meterik	5964 AB	Sint janstraat	7
27	199292	385406	6	6	0.5	4	0	0	Meterik	5964 NB	Schadijkerweg	6
28	198787	385152	6	6	0.5	4	23000	23000	Meterik	5964 NM	Crommentuynstraat	34
29	198773	385029	6	6	0.5	4	19940	19940	Meterik	5964 NM	Crommentuynstraat	38
30	198640	385125	6	6	0.5	4	6711	6711	Meterik	5964 NN	Crommentuynstraat	40
31	199707	384462	6	6	0.5	4	0	0	Meterik	5964 PB	Amerikaanseweg	0
32	199778	384361	6	6	0.5	4	18051	18051	Horst	5961 PC	Amerikaanseweg	57
33	199735	384204	6	6	0.5	4	18739	18739	Meterik	5964 PH	Campagneweg	8
34	199663	384355	6	6	0.5	4	515	515	Horst	5961 PC	Amerikaanseweg	59
35	199548	384389	6	6	0.5	4	3740	3740	Meterik	5964 PB	Amerikaanseweg	106
36	199368	384148	6	6	0.5	4	4923	4923	Meterik	5964 NV	Speulhofbaan	40
37	199190	384216	6	6	0.5	4	4484	4484	Meterik	5964 PB	Amerikaanseweg	110
38	198982	383895	6	6	0.5	4	0	0	Meterik	5964 PA	Amerikaanseweg	111
39	198987	384444	6	6	0.5	4	5181	5181	Meterik	5964 NS	Roothweg	1
40	198607	384037	6	6	0.5	4	0	0	Meterik	5964 NR	Kannegietweg	4

Toetspunten Akkerweg

IDNR	X_COOR	Y_COOR	NORM_OU	STRAAT	SOORT	GEMEENTE
1	200539	384620	14	Akkerweg	woning	Horst aan de Maas
2	200597	384590	14	Akkerweg	woning	Horst aan de Maas
3	200559	384579	14	Akkerweg	woning	Horst aan de Maas
4	200519	384556	14	Akkerweg	woning	Horst aan de Maas
5	200584	384539	14	Akkerweg	woning	Horst aan de Maas

Resultaten Akkerweg

Cumulatieve geurbelasting op receptorpunten, zoals berekend

RecepID	X-coor	Y-coor	Geurnorm	Geurbelasting [OU/m3]
1	200539.0	384620.0	14.000	1.124
2	200597.0	384590.0	14.000	1.074
3	200559.0	384579.0	14.000	1.125
4	200519.0	384556.0	14.000	1.282
5	200584.0	384539.0	14.000	1.230

Bosstraat

Bronnenbestand Bosstraat

Idnr	x-coord	y-coord	st-hoogte	gemgebh	st-bindiam	st-uittree	e-vergund	e-max-vergund	PLAATS	POSTCODE	STRAAT	HUISNR
1	201786	383936	6	6 0.5		4	0	0	Horst	5961 PM	Vrouwboomweg	26
2	201258	382851	6	6 0.5		4	0	0	Hegelsom	5963 NB	Van Elzenweg	13
3	200592	382638	6	6 0.5		4	8402	8402	Hegelsom	5963 AC	Stationstraat	140
4	200324	382904	6	6 0.5		4	0	0	Hegelsom	5963 NN	Schoutenweg	4
5	200752	383615	6	6 0.5		4	13133	13133	Hegelsom	5963 AS	Hagelkruisweg	20
6	200507	383832	6	6 0.5		4	134	134	Hegelsom	5963 AH	Reysenbeckstraat	32
7	200839	384221	6	6 0.5		4	1950	1950	Horst	5961 HM	Bemmelstraat	9
8	200436	384132	6	6 0.5		4	2806	2806	Hegelsom	5963 AP	Kogelstraat	74
9	200281	384139	6	6 0.5		4	1380	1380	Hegelsom	5963 PA	Hillenweg	4
10	199961	382650	6	6 0.5		4	18600	18600	Hegelsom	5963 NK	Hillenweg	46
11	199850	382663	6	6 0.5		4	20585	20585	Hegelsom	5963 NJ	Spoorweg	14
12	200071	382907	6	6 0.5		4	0	0	Hegelsom	5963 NL	Heijnenstraat	36
13	200072	382993	6	6 0.5		4	0	0	Hegelsom	5963 NL	Heijnenstraat	30
14	200063	383090	6	6 0.5		4	631	631	Hegelsom	5963 NP	Mevrouwbosweg	3
15	199373	382964	6	6 0.5		4	26179	26179	Hegelsom	5963 NV	Langstraat	75
16	199734	383166	6	6 0.5		4	10538	10538	Hegelsom	5963 NW	Langstraat	54A
17	199733	383278	6	6 0.5		4	14490	14490	Hegelsom	5963 NV	Langstraat	52
18	199691	383273	6	6 0.5		4	7618	7618	Hegelsom	5963 NW	Langstraat	54
19	199866	383433	6	6 0.5		4	17800	17800	Hegelsom	5963 NW	Langstraat	46
20	199310	383549	6	6 0.5		4	18630	18630	Meterik	5964 PE	Hazenkampweg	9
21	199794	384841	6	6 0.5		4	0	0	Meterik	5964 AJ	Donkstraat	23
22	200158	385663	6	6 0.5		4	5018	5018	Horst	5961 CZ	Meterikseweg	112
23	199688	385438	6	6 0.5		4	0	0	Meterik	5964 AB	Sint janstraat	31
24	199427	385383	6	6 0.5		4	0	0	Meterik	5964 AB	Sint janstraat	7
25	199292	385406	6	6 0.5		4	0	0	Meterik	5964 NB	Schadijkerweg	6
26	198787	385152	6	6 0.5		4	23000	23000	Meterik	5964 NM	Crommentuynstraat	34
27	198773	385029	6	6 0.5		4	19940	19940	Meterik	5964 NM	Crommentuynstraat	38
28	198640	385125	6	6 0.5		4	6711	6711	Meterik	5964 NN	Crommentuynstraat	40
29	199707	384462	6	6 0.5		4	0	0	Meterik	5964 PB	Amerikaanseweg	0
30	199778	384361	6	6 0.5		4	18051	18051	Horst	5961 PC	Amerikaanseweg	57
31	199735	384204	6	6 0.5		4	18739	18739	Meterik	5964 PH	Campagneweg	8
32	199663	384355	6	6 0.5		4	515	515	Horst	5961 PC	Amerikaanseweg	59

Bronnenbestand Bosstraat

33	199548	384389	6	6 0.5	4	3740	3740 Meterik	5964 PB	Amerikaanseweg	106
34	199368	384148	6	6 0.5	4	4923	4923 Meterik	5964 NV	Speulhofbaan	40
35	199190	384216	6	6 0.5	4	4484	4484 Meterik	5964 PB	Amerikaanseweg	110
36	198982	383895	6	6 0.5	4	0	0 Meterik	5964 PA	Amerikaanseweg	111
37	198987	384444	6	6 0.5	4	5181	5181 Meterik	5964 NS	Roothweg	1
38	198607	384037	6	6 0.5	4	0	0 Meterik	5964 NR	Kannegietweg	4
39	198455	384953	6	6 0.5	4	0	0 Meterik	5964 NN	Crommentuynstraat	44
40	198374	384946	6	6 0.5	4	0	0 Meterik	5964 NN	Crommentuynstraat	46
41	198282	384858	6	6 0.5	4	1150	1150 Meterik	5964 NL	Crommentuynstraat	61
42	198378	384297	6	6 0.5	4	0	0 Meterik	5964 NR	Kannegietweg	0
43	198093	384106	6	6 0.5	4	28105	28105 America	5966 NE	Hofweg	51
44	198122	383892	6	6 0.5	4	36800	36800 America	5966 NA	Nieuwe Peeldijk	55B
45	198221	383720	6	6 0.5	4	6140	6140 America	5966 NA	Nieuwe Peeldijk	40
46	198364	383463	6	6 0.5	4	61852	61852 Meterik	5964 PC	Reindonkweg	11
47	198725	383174	6	6 0.5	4	47840	47840 Meterik	5964 PE	Hazenkampweg	19
48	199079	382735	6	6 0.5	4	2625	2625 Hegelsom	5963 NJ	Spoorweg	40
49	199294	382910	6	6 0.5	4	15289	15289 Hegelsom	5963 NV	Langstraat	77
50	199537	382752	6	6 0.5	4	22142	22142 Hegelsom	5963 NS	Tongeloseweg	28
51	199559	382496	6	6 0.5	4	0	0 Hegelsom	5963 NS	Tongeloseweg	32
52	199806	382064	6	6 0.5	4	0	0 Sevenum	5975 NE	Blaktdijk	71
53	199672	381875	6	6 0.5	4	71	71 Sevenum	5975 NC	Tongeloseweg	31
54	200658	381990	6	6 0.5	4	19631	19631 Sevenum	5975 RL	Industrieweg	22

Toetspunten Bosstraat

IDNR	X_COOR	Y_COOR	NORM_OU	STRAAT	SOORT	GEMEENTE
1	200043	383905	14	Bosstraat	woning	Horst aan de Maas
2	200130	383944	14	Bosstraat	woning	Horst aan de Maas
3	200109	383903	14	Bosstraat	woning	Horst aan de Maas
4	200096	383849	14	Bosstraat	woning	Horst aan de Maas
5	200163	383920	14	Bosstraat	woning	Horst aan de Maas

Resultaten Bosstraat

Cumulatieve geurbelasting op receptorpunten, zoals berekend

RecepID	X-coor	Y-coor	Geurnorm	Geurbelasting [OU/m3]
1	200043.0	383905.0	14.000	4.002
2	200130.0	383944.0	14.000	3.722
3	200109.0	383903.0	14.000	3.837
4	200096.0	383849.0	14.000	4.302
5	200163.0	383920.0	14.000	3.839