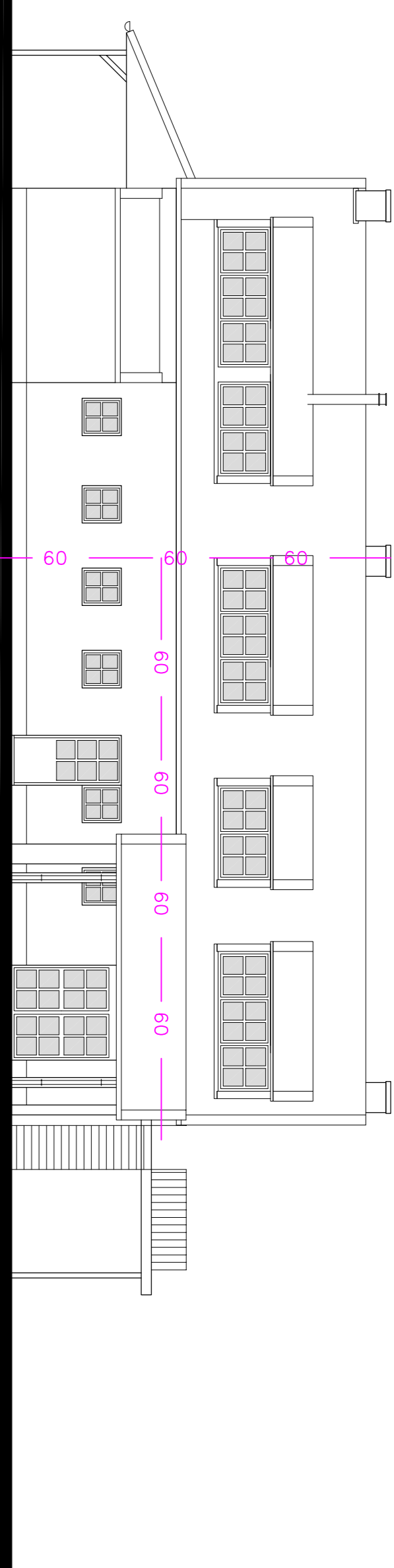
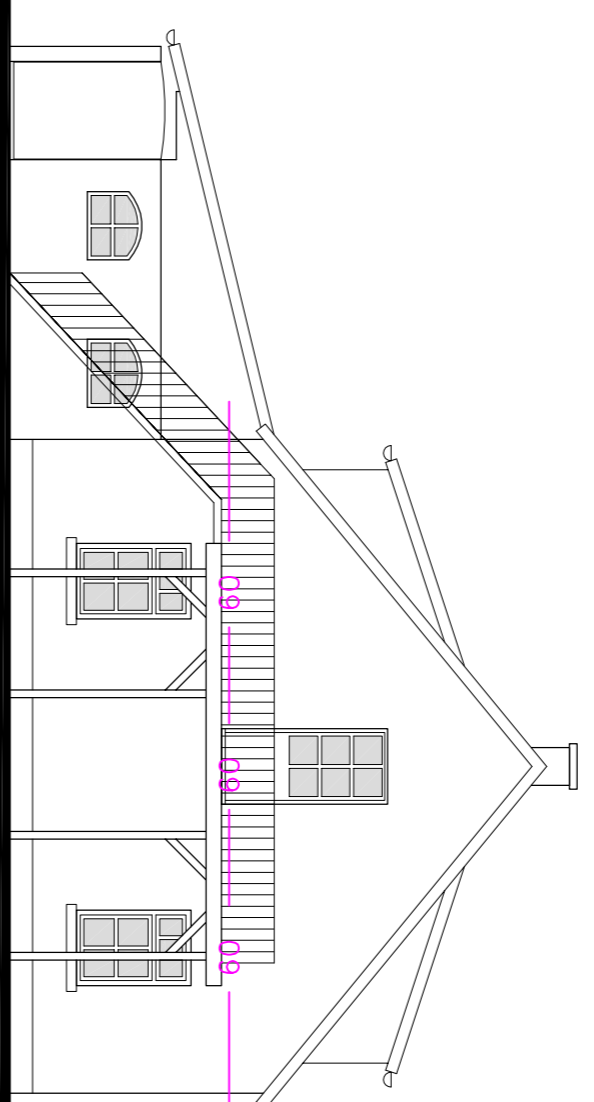


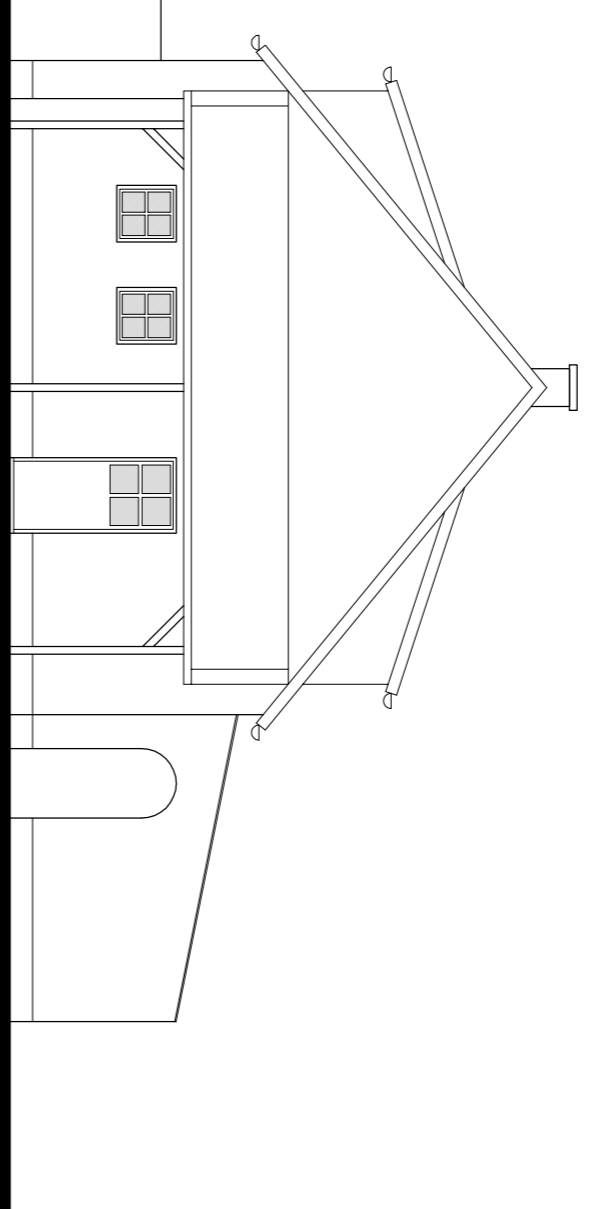
voorgevel



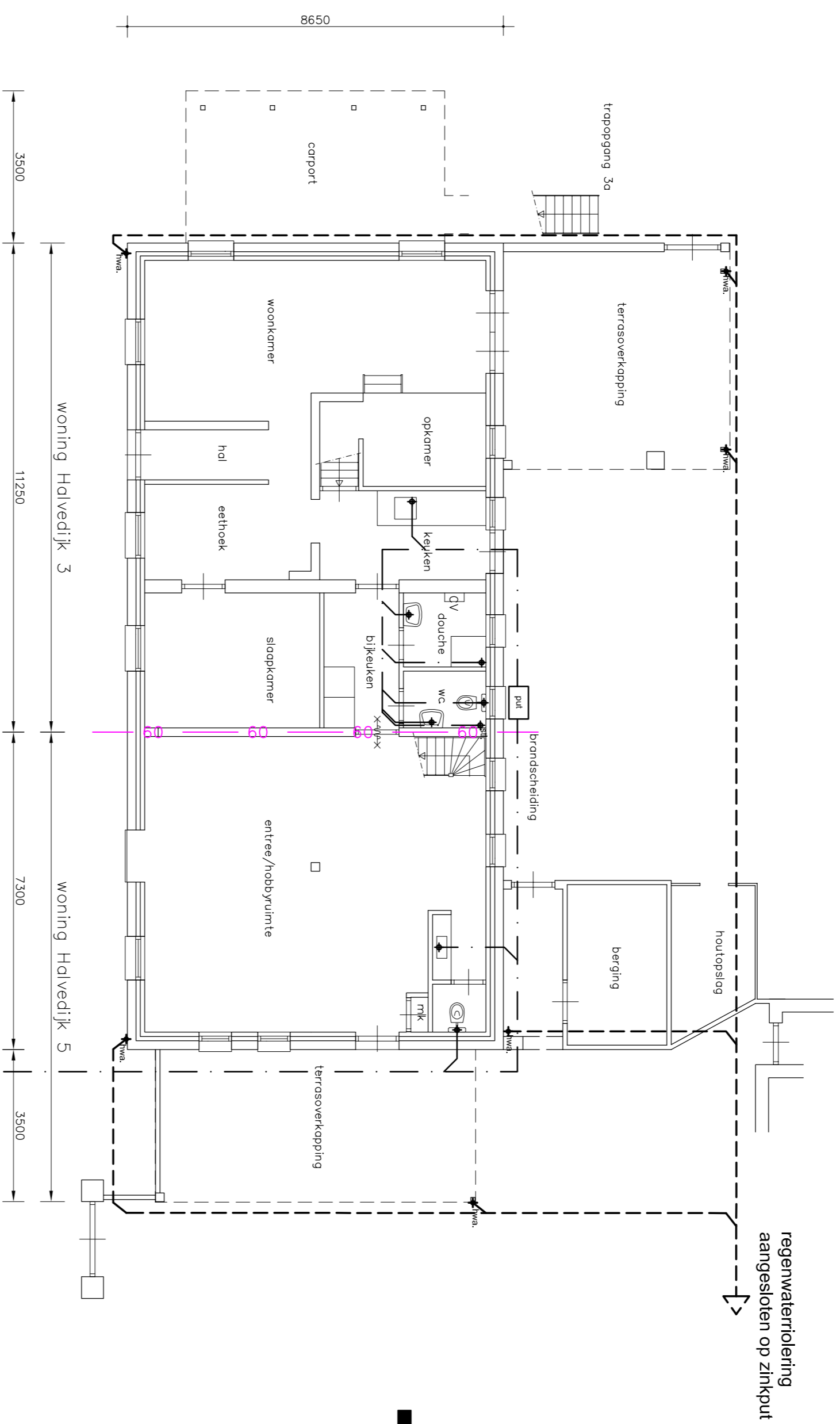
achtergevel



linkergevel

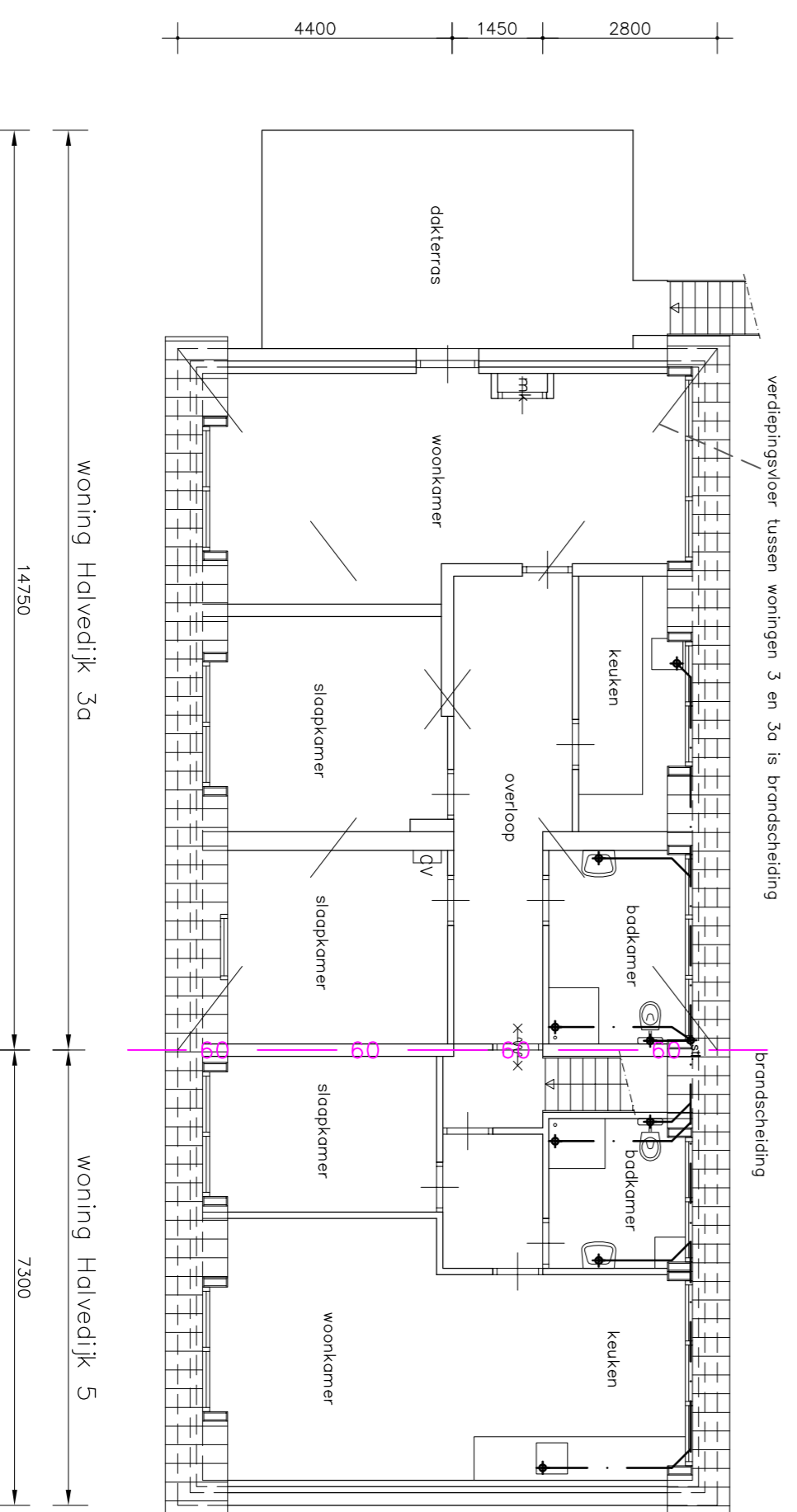


rechtgergevel



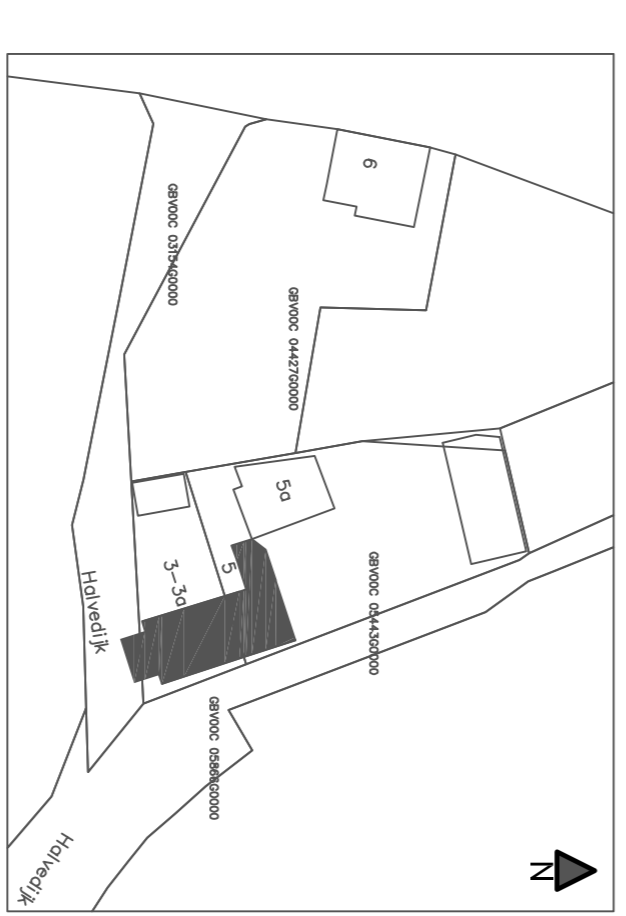
begane grond

vulwaterafleiding aangesloten op gemeentelijk rioolstelsel



verdieping

<p>Ventilatie:</p> <ul style="list-style-type: none"> - mechanische ventilatie badkamers - ventilatie overge ruiten d.m.v. draaiende delen in gevellementen - woningen Halvedijk 3, 3a en 5 v.v. gescheiden systeem <p>Daglicht:</p> <ul style="list-style-type: none"> - woningen hebben voldoende grote ramen
<ul style="list-style-type: none"> - - - = leidingtracé hemelwaterafvoer - - - = leidingtracé vulwaterafvoer +hwa. = hemelwaterafvoer ø80mm ♦stl. = standleiding ø110mm - - - 60 = brandscheidings



situatie



novaeades
ARCHITECTEN & CONSTRUCTEURS

project: Panden Halvedijk te Grubbenvorst
 onderdeel: Woningen Halvedijk 3, 3a, 5
 opdrachtgever: Dhr. J.C.J van den Brandt
 Kerkstraat 13, 5971 CD Grubbenvorst

Akkordielala 2D - 5831 PJ BOXMEER - (0485) 51 22 44 - architecten@novaeades.nl - www.novaeades.nl

projectnr: 17-519
 tekening: BT-01
 datum: 10-10-2018
 formaat: A1
 schaal: 1:100
 getekend: TV