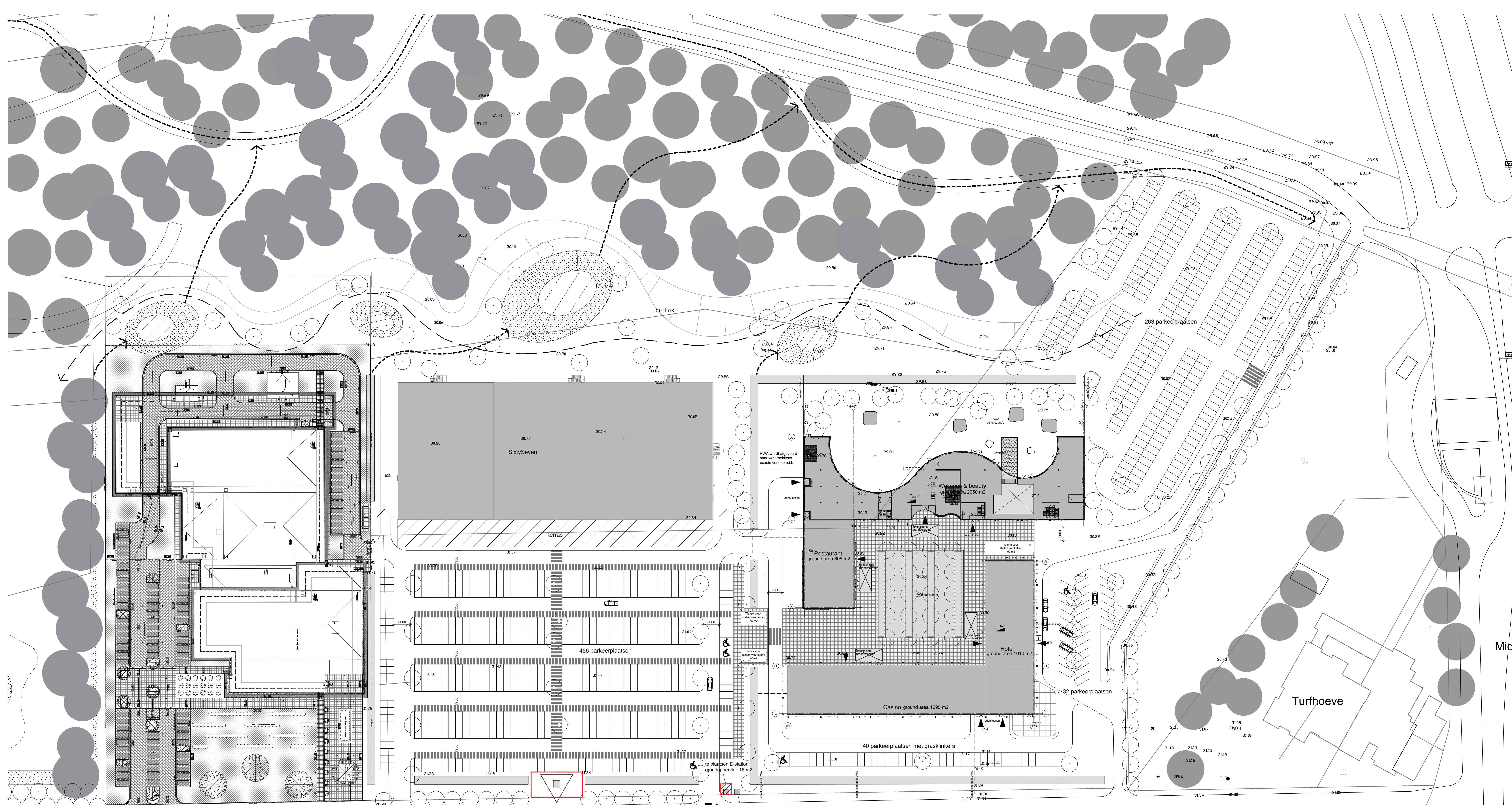


- De hoogte van PEIL bedraagt ten opzichte van N.A.P. (Normaal Amsterdams Peil) 31.30 m +N.A.P.
- definitieve constructie volgens opgegeven constructie
- afwerking volgens afwerkstaat
- [2550 + P] b.k. afgewerkte vloer
- [2600 + XL] b.k. algemeen gestort
- afwerking volgens: A: bekledingonderdelen
- 00 serie: situatie
 - 100 serie: vloerbedekking
 - 200 serie: gevelbekleding
 - 300 serie: gevelbekleding
 - 400 serie: binnenbekleding
 - 500 serie: buitenbekleding
 - 600 serie: buitenbekleding
 - 700 serie: buitenbekleding
 - 800 serie: buitenbekleding
 - 900 serie: buitenbekleding
- W: 01: w.c. functie, bouwtype, nummer, ruimtebenaming
- A: algemeen
 - B: badkamer
 - C: slaapkamer
 - D: woonkamer
 - E: eetkamer
 - F: keuken
 - G: garage
 - H: hal
 - I: inkom
 - J: slaapkamer
 - K: woonkamer
 - L: terras
 - M: balkon
 - N: balkon
 - O: balkon
 - P: balkon
 - Q: balkon
 - R: balkon
 - S: balkon
 - T: balkon
 - U: balkon
 - V: balkon
 - W: balkon
 - X: balkon
 - Y: balkon
 - Z: balkon
- 1: trappen
- 2: trappen
- 3: trappen
- 4: trappen
- 5: trappen
- 6: trappen
- 7: trappen
- 8: trappen
- 9: trappen
- 10: trappen
- 11: trappen
- 12: trappen
- 13: trappen
- 14: trappen
- 15: trappen
- 16: trappen
- 17: trappen
- 18: trappen
- 19: trappen
- 20: trappen
- 21: trappen
- 22: trappen
- 23: trappen
- 24: trappen
- 25: trappen
- 26: trappen
- 27: trappen
- 28: trappen
- 29: trappen
- 30: trappen
- 31: trappen
- 32: trappen
- 33: trappen
- 34: trappen
- 35: trappen
- 36: trappen
- 37: trappen
- 38: trappen
- 39: trappen
- 40: trappen
- 41: trappen
- 42: trappen
- 43: trappen
- 44: trappen
- 45: trappen
- 46: trappen
- 47: trappen
- 48: trappen
- 49: trappen
- 50: trappen
- 51: trappen
- 52: trappen
- 53: trappen
- 54: trappen
- 55: trappen
- 56: trappen
- 57: trappen
- 58: trappen
- 59: trappen
- 60: trappen
- 61: trappen
- 62: trappen
- 63: trappen
- 64: trappen
- 65: trappen
- 66: trappen
- 67: trappen
- 68: trappen
- 69: trappen
- 70: trappen
- 71: trappen
- 72: trappen
- 73: trappen
- 74: trappen
- 75: trappen
- 76: trappen
- 77: trappen
- 78: trappen
- 79: trappen
- 80: trappen
- 81: trappen
- 82: trappen
- 83: trappen
- 84: trappen
- 85: trappen
- 86: trappen
- 87: trappen
- 88: trappen
- 89: trappen
- 90: trappen
- 91: trappen
- 92: trappen
- 93: trappen
- 94: trappen
- 95: trappen
- 96: trappen
- 97: trappen
- 98: trappen
- 99: trappen
- 100: trappen



IBT Centrum (bestaand) Heerlijkheid Sevenum

A 67

Gemeente: Sevenum
 Sectie: Y
 Nummer: 88

FAAM BO.2 ARCHITECTS

Heerlijkheid Sevenum
Thermen

Opdrachtgever: Cervin Vastgoed & Adviseurs b.v.
Postbus 183
6500 AD Valkenburg

Fase: Definitief ontwerp
 Werknr.: 1352
 File: 1352_01/1352D001
 Bo.2: © 2005

Situatie

1:500
 Datum Controle: 29-01-2019
 Datum Definitief: 10-03-2020
 A
 B
 C

1352D001