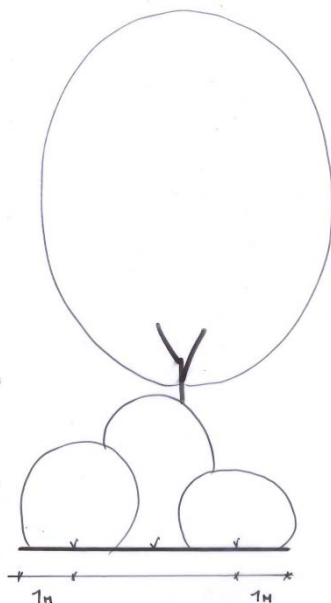


## Beplantingsadvies landschappelijke inpassing

Om de verschillende delen van het recreatiepark in te passen in het landschap is voorgesteld een strook beplanting aan te brengen rond de uitbreiding met de chalets en de uitbreiding van de camping.

Voor de twee delen wordt hetzelfde assortiment voorgesteld met (grotendeels) inheemse soorten, passend in het landschap. Bomen en heesters zijn twee aparte categorieën in de aanplant. Door de bomen niet in de maat van het bosplantsoen aan te planten, maar een grotere maat te nemen, zal het beoogde eindresultaat van afschermdende beplanting sneller gehaald worden.

Het grootste deel van de betreffende gebieden bestaat uit smalle stroken van 5 tot 5,50m meter breed. Hiervoor wordt het onderstaande plantschema voorgesteld.



In de lengterichting is er ruimte voor 3 rijen beplanting. De buitenste rijen komen 1 meter uit de kant van de strook geplant. De derde rij wordt in het midden geplant.

De bomen worden tussen dit plantschema geplaatst, zodat de dichtheid van de heesterbeplanting optimaal is.

Het onderstaande assortiment wordt voorgesteld:

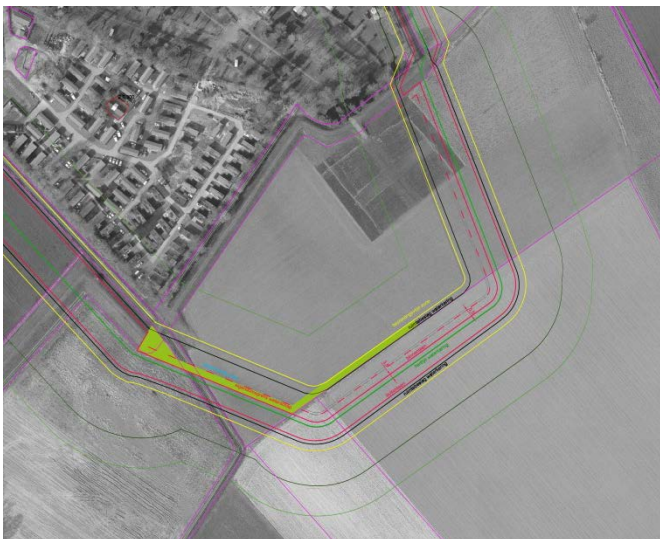
### Heesters

Amelanchier lamarckii	15%
Aronia arbutifolia	15%
Cornus sanguinea	15%
Physocarpus opulifolius	15%
Prunus spinosa	10%
Rhamnus frangula	15%
Viburnum opulus	15%

### Bomen

Alnus glutinosa	25%
Betula pubescens	20%
Carpinus betulus	15%
Pterocarya fraxinifolia	5%
Quercus robur	10%
Salix alba	25%

## Kostenraming afplanten chalets



Oppervlakte plantstrook: 1400m<sup>2</sup>

Heesters	maat 60/80	850st x €2,25=	€1915,- leveren en aanbrengen
Bomen	maat 16/18	15st x €250,-=	€3750,- leveren en aanbrengen
Totaal -----			€5665,-

## Kosteraming afplanten uitbreiding camping



Oppervlakte plantstrook: 2300m<sup>2</sup>

Heesters	maat 60/80	1300st x €2,25=	€2925,- leveren en aanbrengen
Bomen	maat 16/18	20st x €250=	€5000,- leveren en aanbrengen
Totaal -----			€7925,-