



**BIJLAGE 6**  
*AAGRO-STACKS BEREKENINGEN VAN DE BOOGDE SITUATIE EN DE  
PEILDATA 10 JUNI 1994, 24 MAART 2000 EN 7 DECEMBER 2004*



Naam	X coördinaat	Y coördinaat	totale depositie peildatum 10-06-1994	totale depositie peildata 24- 03-2000 en 7-12-2004	Depositie beoogd	verschil depositie beoogd met peildatum 10-06- 1994	verschil depositie beoogd met peildat 24-03- 2000 en 7-12- 2004
Maasduinen A	203 841	397 020	0,97	0,98	0,95	-0,02	-0,03
Maasduinen B	203 871	397 030	0,97	0,98	0,95	-0,02	-0,03
Maasduinen C	202 190	399 623	0,62	0,63	0,61	-0,01	-0,02
Maasduinen D	202 230	399 643	0,62	0,63	0,61	-0,01	-0,02
Maasduinen E	199 846	402 879	0,37	0,37	0,36	-0,01	-0,01
Maasduinen F	199 882	402 893	0,37	0,37	0,35	-0,02	-0,02
Maasduinen G	201 812	401 462	0,47	0,47	0,46	-0,01	-0,01
Maasduinen H	202 050	399 827	0,6	0,61	0,59	-0,01	-0,02
Maasduinen I	202 971	398 394	0,78	0,8	0,77	-0,01	-0,03
Maasduinen J	203 735	397 172	0,94	0,95	0,92	-0,02	-0,03
Maasduinen K	204 388	396 484	1,11	1,13	1,1	-0,01	-0,03
Maasduinen L	205 463	395 776	1,4	1,41	1,37	-0,03	-0,04
Maasduinen M	207 581	394 224	2,04	2,09	2,03	-0,01	-0,06
Maasduinen N	207 433	392 770	2,79	2,81	2,73	-0,06	-0,08
Maasduinen O	209 273	391 146	3,37	3,32	3,21	-0,16	-0,11
Maasduinen P	210 024	390 277	3,55	3,53	3,42	-0,13	-0,11
Maasduinen Q	210 113	387 061	2,85	2,75	2,63	-0,22	-0,12
Maasduinen R	209 720	385 787	2,64	2,55	2,41	-0,23	-0,14
Maasduinen S	209 666	384 260	2,07	2,01	1,92	-0,15	-0,09
Maasduinen T	209 746	382 921	1,56	1,51	1,44	-0,12	-0,07
Maasduinen midden	210 268	386 120	2,42	2,33	2,22	-0,2	-0,11

### Depositieberekening peildatum 10 juni 1994

Naam	X coördinaat	Y coördinaat	Depositie peildatum 10- 06-1994 (verg. 22-06-1992)	Depositie intrekking Broekhuizendijk 48	totale depositie peildatum 10- 06-1994
Maasduinen A	203 841	397 020	0,73	0,24	0,97
Maasduinen B	203 871	397 030	0,73	0,24	0,97
Maasduinen C	202 190	399 623	0,47	0,15	0,62
Maasduinen D	202 230	399 643	0,47	0,15	0,62
Maasduinen E	199 846	402 879	0,28	0,09	0,37
Maasduinen F	199 882	402 893	0,28	0,09	0,37
Maasduinen G	201 812	401 462	0,36	0,11	0,47
Maasduinen H	202 050	399 827	0,45	0,15	0,6
Maasduinen I	202 971	398 394	0,59	0,19	0,78
Maasduinen J	203 735	397 172	0,71	0,23	0,94
Maasduinen K	204 388	396 484	0,84	0,27	1,11
Maasduinen L	205 463	395 776	1,06	0,34	1,4

Maasduinen M	207 581	394 224	1,55	0,49	2,04
Maasduinen N	207 433	392 770	2,12	0,67	2,79
Maasduinen O	209 273	391 146	2,56	0,81	3,37
Maasduinen P	210 024	390 277	2,7	0,85	3,55
Maasduinen Q	210 113	387 061	2,15	0,7	2,85
Maasduinen R	209 720	385 787	1,98	0,66	2,64
Maasduinen S	209 666	384 260	1,56	0,51	2,07
Maasduinen T	209 746	382 921	1,17	0,39	1,56
Maasduinen midden	210 268	386 120	1,82	0,6	2,42

### Depositieberekening peildata 24 maart 2000 en 7 december 2004

Naam	X coördinaat	Y coördinaat	Depositie peildata 24-03- 2000 en 7-12- 2004 (verg 6- 11-1995)	Depositie intrekking Broekhuizendijk 48	totale depositie peildata 24- 03-2000 en 7- 12-2004
Maasduinen A	203 841	397 020	0,74	0,24	0,98
Maasduinen B	203 871	397 030	0,74	0,24	0,98
Maasduinen C	202 190	399 623	0,48	0,15	0,63
Maasduinen D	202 230	399 643	0,48	0,15	0,63
Maasduinen E	199 846	402 879	0,28	0,09	0,37
Maasduinen F	199 882	402 893	0,28	0,09	0,37
Maasduinen G	201 812	401 462	0,36	0,11	0,47
Maasduinen H	202 050	399 827	0,46	0,15	0,61
Maasduinen I	202 971	398 394	0,61	0,19	0,8
Maasduinen J	203 735	397 172	0,72	0,23	0,95
Maasduinen K	204 388	396 484	0,86	0,27	1,13
Maasduinen L	205 463	395 776	1,07	0,34	1,41
Maasduinen M	207 581	394 224	1,6	0,49	2,09
Maasduinen N	207 433	392 770	2,14	0,67	2,81
Maasduinen O	209 273	391 146	2,51	0,81	3,32
Maasduinen P	210 024	390 277	2,68	0,85	3,53
Maasduinen Q	210 113	387 061	2,05	0,7	2,75
Maasduinen R	209 720	385 787	1,89	0,66	2,55
Maasduinen S	209 666	384 260	1,5	0,51	2,01
Maasduinen T	209 746	382 921	1,12	0,39	1,51
Maasduinen midden	210 268	386 120	1,73	0,6	2,33



Naam van de berekening: Agro-stack berekening peildatum 10 juni 1994 (vergunning 22 juni 1992)

Gemaakt op: 11-04-2013 20:28:44

Zwaartepunt X: 205,400 Y: 386,800

Cluster naam: Natura 2000 gebieden Limburg

Berekende ruwheid: 0,27 m

#### Emissie Punten:

Volgnr.	BronID	X-coord.	Y-coord.	Hoogte	Gem.geb. hoogte	Diam.	Uittr. snelheid	Emissie
1	Stal 1	205 328	386 842	3,8	3,4	0,5	4,00	1 118
2	Stal 2	205 337	386 824	3,5	3,1	0,5	4,00	828
3	Stal 3	205 347	386 807	3,8	3,0	0,5	4,00	438
4	Stal 4	205 358	386 776	1,5	3,3	0,5	0,40	828
5	Stal 6	205 360	386 831	3,9	3,1	0,5	4,00	620
6	Stal 7	205 387	386 801	3,9	3,1	0,5	4,00	745

#### Details van Emissie Punt: Stal 1 (1323)

Volgnr.	Code	Type	Aantal	Emissie	Totaal
1	D3.100.1	vleesvarkens	447	2.5	1117.5

#### Details van Emissie Punt: Stal 2 (1324)

Volgnr.	Code	Type	Aantal	Emissie	Totaal
1	D3.100.1	vleesvarkens	331	2.5	827.5

#### Details van Emissie Punt: Stal 3 (1325)

Volgnr.	Code	Type	Aantal	Emissie	Totaal
1	D3.100.1	vleesvarkens	175	2.5	437.5

#### Details van Emissie Punt: Stal 4 (1326)

Volgnr.	Code	Type	Aantal	Emissie	Totaal
1	D3.100.1	vleesvarkens	331	2.5	827.5

#### Details van Emissie Punt: Stal 6 (1327)

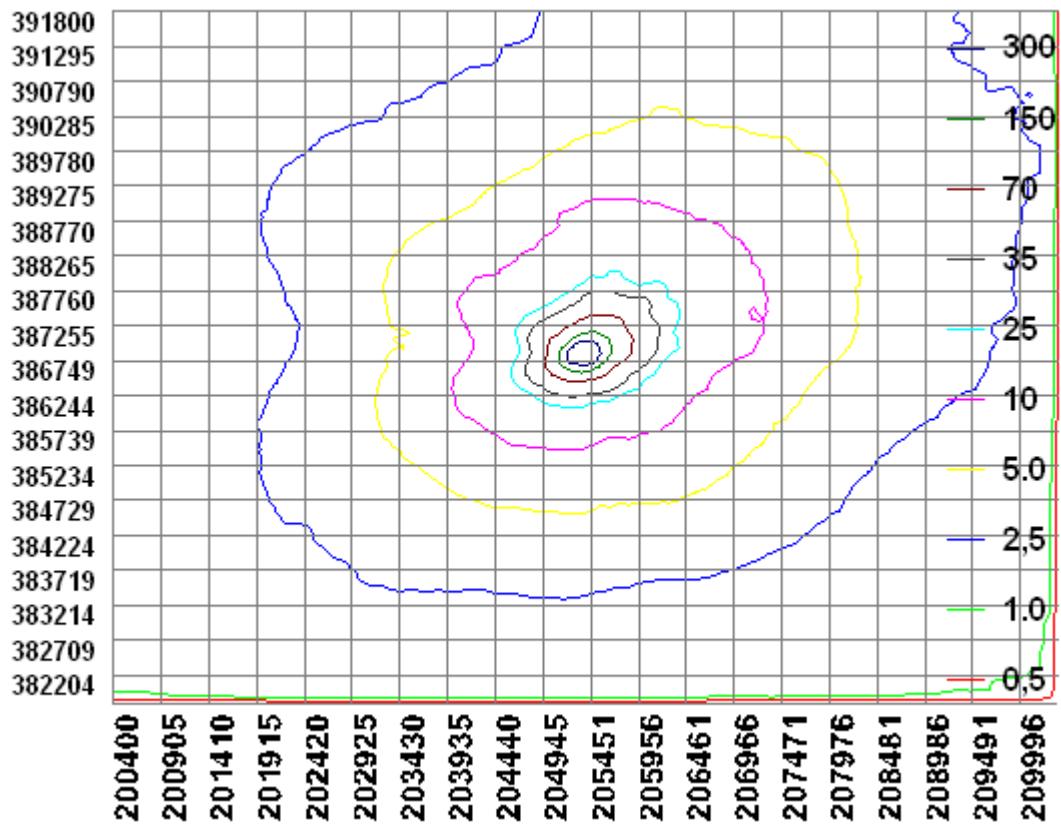
Volgnr.	Code	Type	Aantal	Emissie	Totaal
1	D3.100.1	vleesvarkens	248	2.5	620

#### Details van Emissie Punt: Stal 7 (1328)

Volgnr.	Code	Type	Aantal	Emissie	Totaal
1	D3.100.1	vleesvarkens	298	2.5	745

**Gevoelige locaties:**

Volgnummer	Naam	X coördinaat	Y coördinaat	Depositie
1	Maasduinen A	203 841	397 020	0,73
2	Maasduinen B	203 871	397 030	0,73
3	Maasduinen C	202 190	399 623	0,47
4	Maasduinen D	202 230	399 643	0,47
5	Maasduinen E	199 846	402 879	0,28
6	Maasduinen F	199 882	402 893	0,28
7	Maasduinen G	201 812	401 462	0,36
8	Maasduinen H	202 050	399 827	0,45
9	Maasduinen I	202 971	398 394	0,59
10	Maasduinen J	203 735	397 172	0,71
11	Maasduinen K	204 388	396 484	0,84
12	Maasduinen L	205 463	395 776	1,06
13	Maasduinen M	207 581	394 224	1,55
14	Maasduinen N	207 433	392 770	2,12
15	Maasduinen O	209 273	391 146	2,56
16	Maasduinen P	210 024	390 277	2,70
17	Maasduinen Q	210 113	387 061	2,15
18	Maasduinen R	209 720	385 787	1,98
19	Maasduinen S	209 666	384 260	1,56
20	Maasduinen T	209 746	382 921	1,17
21	Maasduinen midden	210 268	386 120	1,82





Naam van de berekening: Aagro-stack berekening peildatum 24 maart 2000 en 7 december 2004 (vergunning 6 november 1995)

Gemaakt op: 11-04-2013 19:28:03

Zwaartepunt X: 205,300 Y: 386,900

Cluster naam: Natura 2000 gebieden Limburg

Berekende ruwheid: 0,27 m

#### Emissie Punten:

Volgnr.	BronID	X-coord.	Y-coord.	Hoogte	Gem.geb. hoogte	Diam.	Uittr. snelheid	Emissie
1	Stal 1	205 249	386 960	3,8	5,0	0,5	4,00	2 423
2	Stal 2	205 272	386 934	3,8	5,0	0,5	4,00	2 150

#### Details van Emissie Punt: Stal 1 (1318)

Volgnr.	Code	Type	Aantal	Emissie	Totaal
1	D 3.2.2.1	vleesvarkens	1731	1.4	2423.4

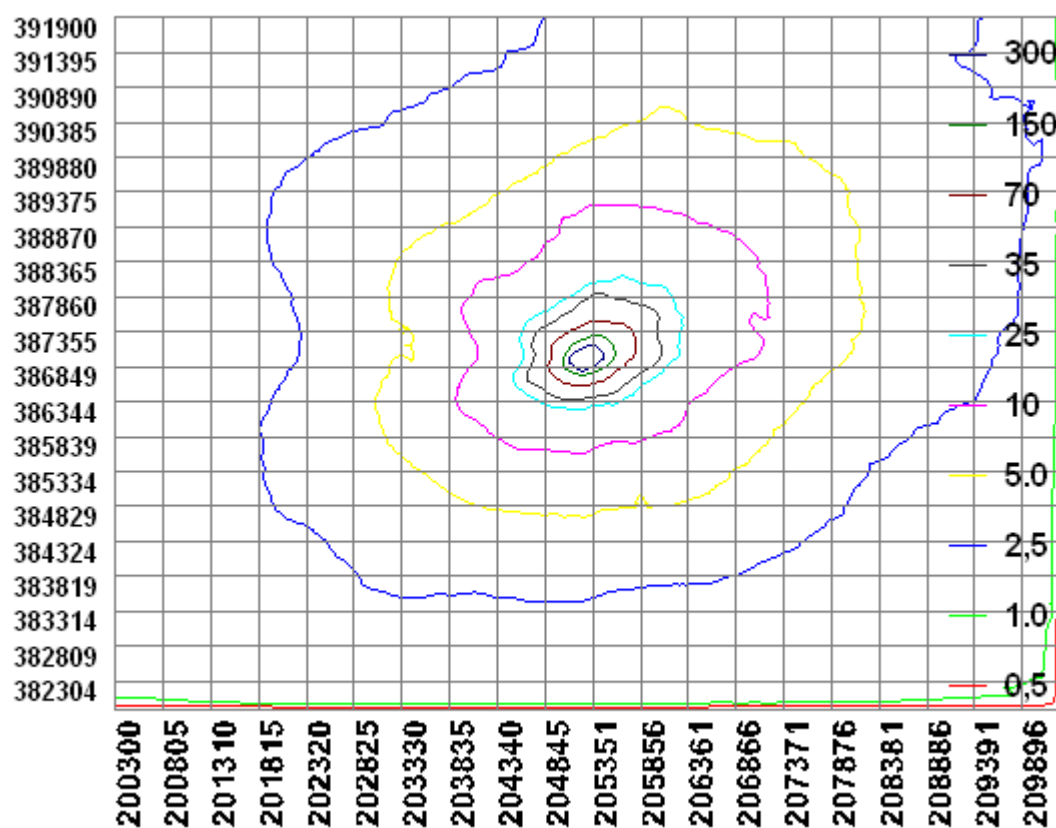
#### Details van Emissie Punt: Stal 2 (1319)

Volgnr.	Code	Type	Aantal	Emissie	Totaal
1	D 3.2.2.1	vleesvarkens	1536	1.4	2150.4

#### Gevoelige locaties:

Volgnummer	Naam	X coördinaat	Y coördinaat	Depositie
1	Maasduinen A	203 841	397 020	0,74
2	Maasduinen B	203 871	397 030	0,74
3	Maasduinen C	202 190	399 623	0,48
4	Maasduinen D	202 230	399 643	0,48
5	Maasduinen E	199 846	402 879	0,28
6	Maasduinen F	199 882	402 893	0,28
7	Maasduinen G	201 812	401 462	0,36
8	Maasduinen H	202 050	399 827	0,46
9	Maasduinen I	202 971	398 394	0,61
10	Maasduinen J	203 735	397 172	0,72
11	Maasduinen K	204 388	396 484	0,86
12	Maasduinen L	205 463	395 776	1,07
13	Maasduinen M	207 581	394 224	1,60
14	Maasduinen N	207 433	392 770	2,14
15	Maasduinen O	209 273	391 146	2,51
16	Maasduinen P	210 024	390 277	2,68
17	Maasduinen Q	210 113	387 061	2,05
18	Maasduinen R	209 720	385 787	1,89
19	Maasduinen S	209 666	384 260	1,50
20	Maasduinen T	209 746	382 921	1,12

21	Maasduinen midden	210 268	386 120	1,73
----	----------------------	---------	---------	------







Naam van de berekening: Agro-stack berekening mitigerende maatregel: intrekking  
Broekhuizendijk 48  
Gemaakt op: 11-04-2013 20:46:36  
Zwaartepunt X: 205,300 Y: 386,600  
Cluster naam: Natura 2000 gebieden Limburg  
Berekende ruwheid: 0,27 m

**Emissie Punten:**

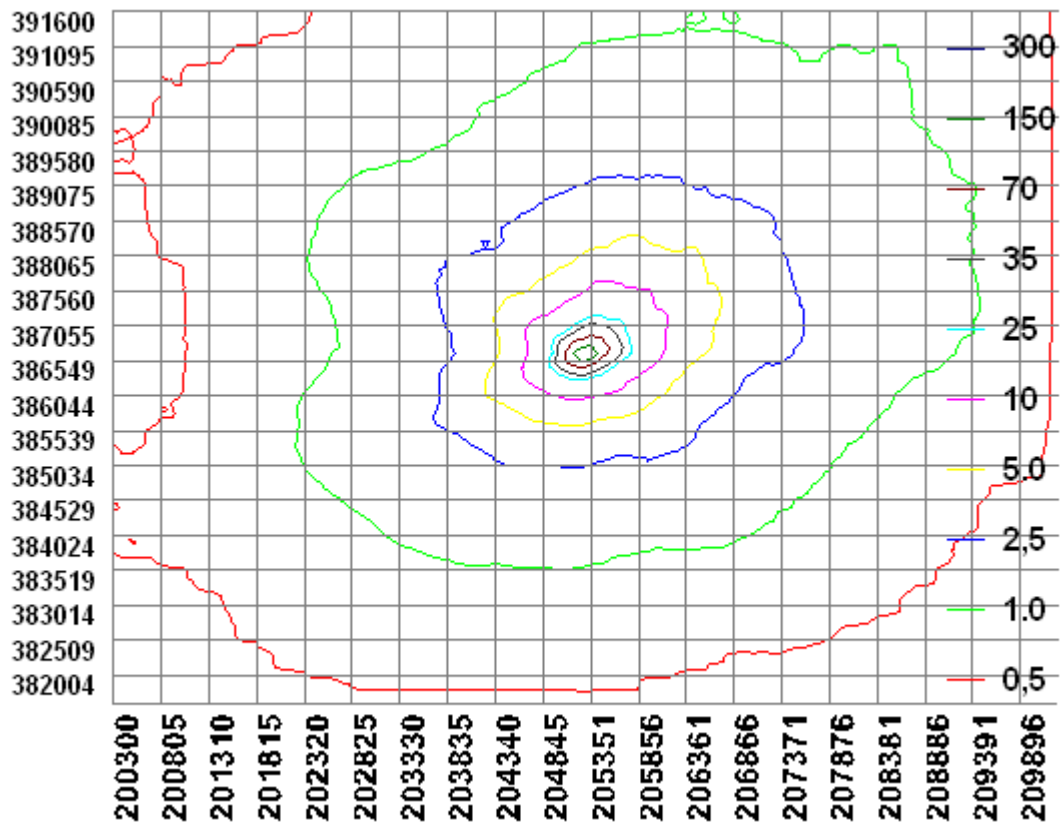
Volgnr.	BronID	X-coord.	Y-coord.	Hoogte	Gem.geb. hoogte	Diam.	Uittr. snelheid	Emissie
1	Broekhuizendijk 48	205 270	386 628	3,2	3,6	0,5	4,00	1 500

**Details van Emissie Punt: Broekhuizendijk 48 (1323)**

Volgnr.	Code	Type	Aantal	Emissie	Totaal
1	WebBvB	vleesvarken s	500	3	1500

**Gevoelige locaties:**

Volgnummer	Naam	X coördinaat	Y coördinaat	Depositie
1	Maasduinen A	203 841	397 020	0,24
2	Maasduinen B	203 871	397 030	0,24
3	Maasduinen C	202 190	399 623	0,15
4	Maasduinen D	202 230	399 643	0,15
5	Maasduinen E	199 846	402 879	0,09
6	Maasduinen F	199 882	402 893	0,09
7	Maasduinen G	201 812	401 462	0,11
8	Maasduinen H	202 050	399 827	0,15
9	Maasduinen I	202 971	398 394	0,19
10	Maasduinen J	203 735	397 172	0,23
11	Maasduinen K	204 388	396 484	0,27
12	Maasduinen L	205 463	395 776	0,34
13	Maasduinen M	207 581	394 224	0,49
14	Maasduinen N	207 433	392 770	0,67
15	Maasduinen O	209 273	391 146	0,81
16	Maasduinen P	210 024	390 277	0,85
17	Maasduinen Q	210 113	387 061	0,70
18	Maasduinen R	209 720	385 787	0,66
19	Maasduinen S	209 666	384 260	0,51
20	Maasduinen T	209 746	382 921	0,39
21	Maasduinen midden	210 268	386 120	0,60





Naam van de berekening: beoogde situatie  
Gemaakt op: 11-04-2013 17:17:36  
Zwaartepunt X: 205,300 Y: 386,900  
Cluster naam: Natura 2000 gebieden Limburg  
Berekende ruwheid: 0,27 m

#### Emissie Punten:

Volgnr.	BronID	X-coord.	Y-coord.	Hoogte	Gem.geb. hoogte	Diam.	Uittr. snelheid	Emissie
1	Stal 1	205 249	386 960	3,8	5,0	0,5	4,00	2 405
2	Stal 2	205 272	386 934	3,8	5,0	0,5	4,00	2 117
3	Stal 3 links	205 335	386 930	6,0	4,5	4,7	0,76	809
4	Stal 3 rechts	205 350	386 913	6,0	4,5	3,9	0,98	484

#### Details van Emissie Punt: Stal 1 (1318)

Volgnr.	Code	Type	Aantal	Emissie	Totaal
1	D 3.2.2.1	vleesvarken s	1512	1.4	2116.8
2	D 3.2.2.2	vleesvarken s	144	2	288

#### Details van Emissie Punt: Stal 2 (1319)

Volgnr.	Code	Type	Aantal	Emissie	Totaal
1	D 3.2.2.1	vleesvarken s	1512	1.4	2116.8

#### Details van Emissie Punt: Stal 3 links (1320)

Volgnr.	Code	Type	Aantal	Emissie	Totaal
1	D 3.2.15.4.2	vleesvarken s	1526	0.53	808.78

#### Details van Emissie Punt: Stal 3 rechts (1321)

Volgnr.	Code	Type	Aantal	Emissie	Totaal
1	D 1.1.15.4.2	gespeende biggen	2240	0.11	246.4
2	D 3.2.15.4.2	vleesvarkens	448	0.53	237.44

#### Gevoelige locaties:

Volgnummer	Naam	X coördinaat	Y coördinaat	Depositie
1	Maasduinen A	203 841	397 020	0,95
2	Maasduinen B	203 871	397 030	0,95
3	Maasduinen C	202 190	399 623	0,61
4	Maasduinen D	202 230	399 643	0,61
5	Maasduinen E	199 846	402 879	0,36
6	Maasduinen F	199 882	402 893	0,35

7	Maasduinen G	201 812	401 462	0,46
8	Maasduinen H	202 050	399 827	0,59
9	Maasduinen I	202 971	398 394	0,77
10	Maasduinen J	203 735	397 172	0,92
11	Maasduinen K	204 388	396 484	1,10
12	Maasduinen L	205 463	395 776	1,37
13	Maasduinen M	207 581	394 224	2,03
14	Maasduinen N	207 433	392 770	2,73
15	Maasduinen O	209 273	391 146	3,21
16	Maasduinen P	210 024	390 277	3,42
17	Maasduinen Q	210 113	387 061	2,63
18	Maasduinen R	209 720	385 787	2,41
19	Maasduinen S	209 666	384 260	1,92
20	Maasduinen T	209 746	382 921	1,44
21	Maasduinen midden	210 268	386 120	2,22

