

**Aanvulling Landschappelijke inpassing 'Niesweg 3'
Niesweg 3, Hegelsom - PNR 5963NE3-170812/250912**

OPMERKINGEN & VRAGEN

Het op 170812 opgestelde plan werd beoordeeld door de gemeente Horst. Dit resulteerde in de onderstaande opmerkingen / vragen.

Er is sprake van 1 boom die een slechte gezondheidstoestand toestand heeft die nog in het nieuwe groenplan staat. Ik zou deze vervangen omdat dit een heel markante plek is in het straatbeeld.

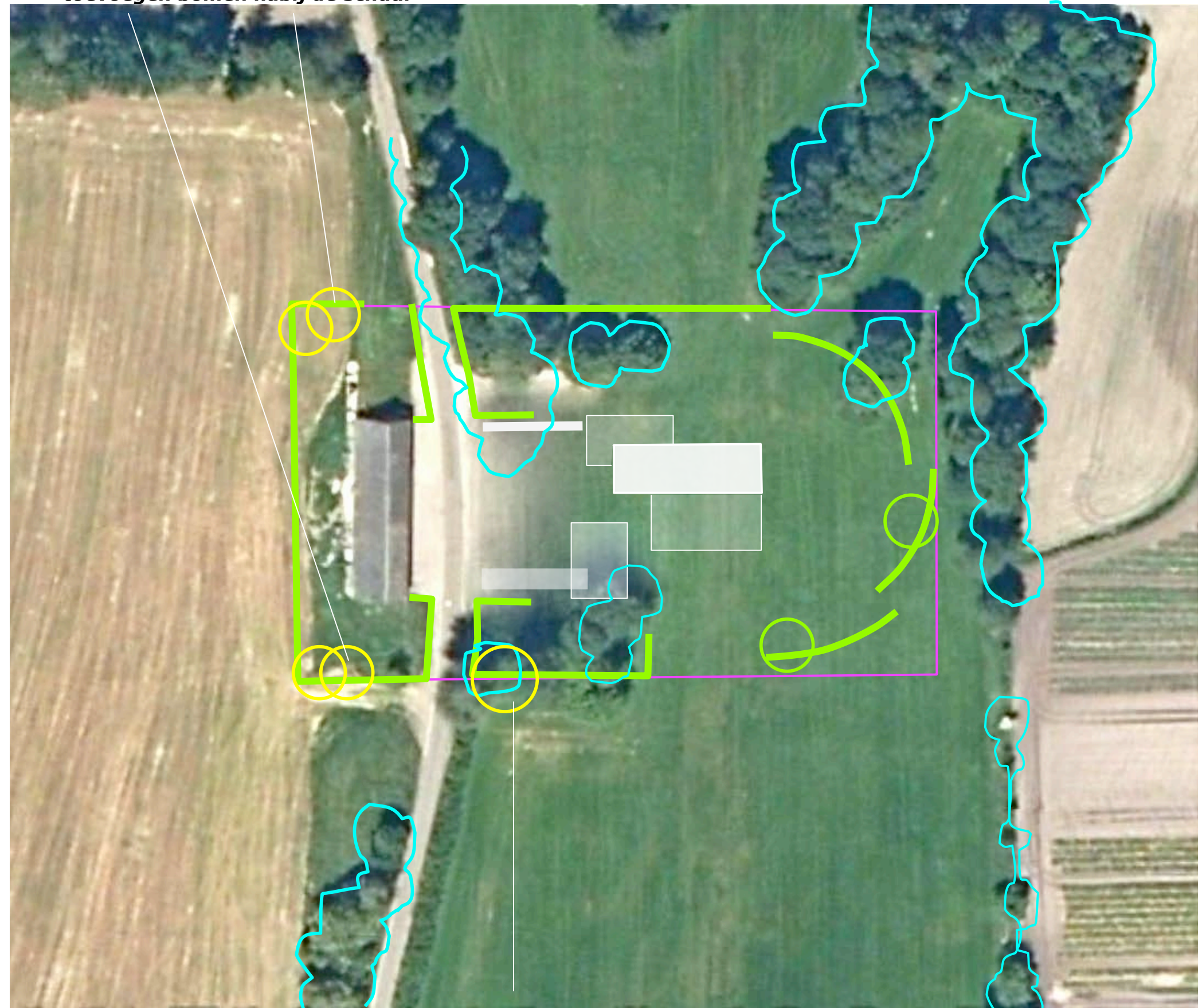
Rondom de schuur is alleen een haag gepland. Ik zou daar een aantal bomen (2 noord- en 2 zuidzijde) aan toevoegen om daarmee extra inpassing van de schuur te realiseren.

het voorplein tussen de schuur en de woning met welk materiaal wordt dat ingericht? Het wordt heel strak met beukenhaag, ter overweging haag niet te strak knippen en optie overwegen om gemengde haag aan te planten waardoor een natuurlijkere uitstraling ontstaat die beter bij de aangrenzende weilanden past.

Voorgesteld wordt om het volgende als aanvulling op het plan van 170812 vast te leggen:

- 1) De waarschijnlijk zieke boom zal zo mogelijk worden behouden en indien het behoud niet mogelijk is worden vervangen door een "opvolger".
- 2) Ten noorden en ten zuiden van de schuur zullen enkele bomen worden toegevoegd.
- 3) De ruimte tussen de schuur en de woning zal zo groen mogelijk worden ingericht (gras of bodembedekkers). De haag vormt de verbindende schakel tussen het ensemble van de gebouwen met belendend gelegen buitenruimtes en het omringende landschap. De architectuur van de gebouwen vergt een omzoming door een beeldmatig gezien rustige, terughoudende haag. De haag moet passen in het omringende landschap. De gebiedseigen Beukenhaag voldoet goed aan de te stellen eisen, een gemengde haag komt niet in aanmerking omdat deze te veel "beeldmatige drukte" zou toevoegen.

toevoegen bomen nabij de schuur



handhaven en zonodig vervangen van de zieke boom

Aanvulling Landschappelijke inpassing 'Niesweg 3'
Niesweg 3, Hegelsom - PNR 5963NE3-170812/250912

BEPLANTINGSPLAN – SCHAAL 1:500

Het beplantingsplan omvat op grond van het voorafgaande de aanplant van navolgende elementen;

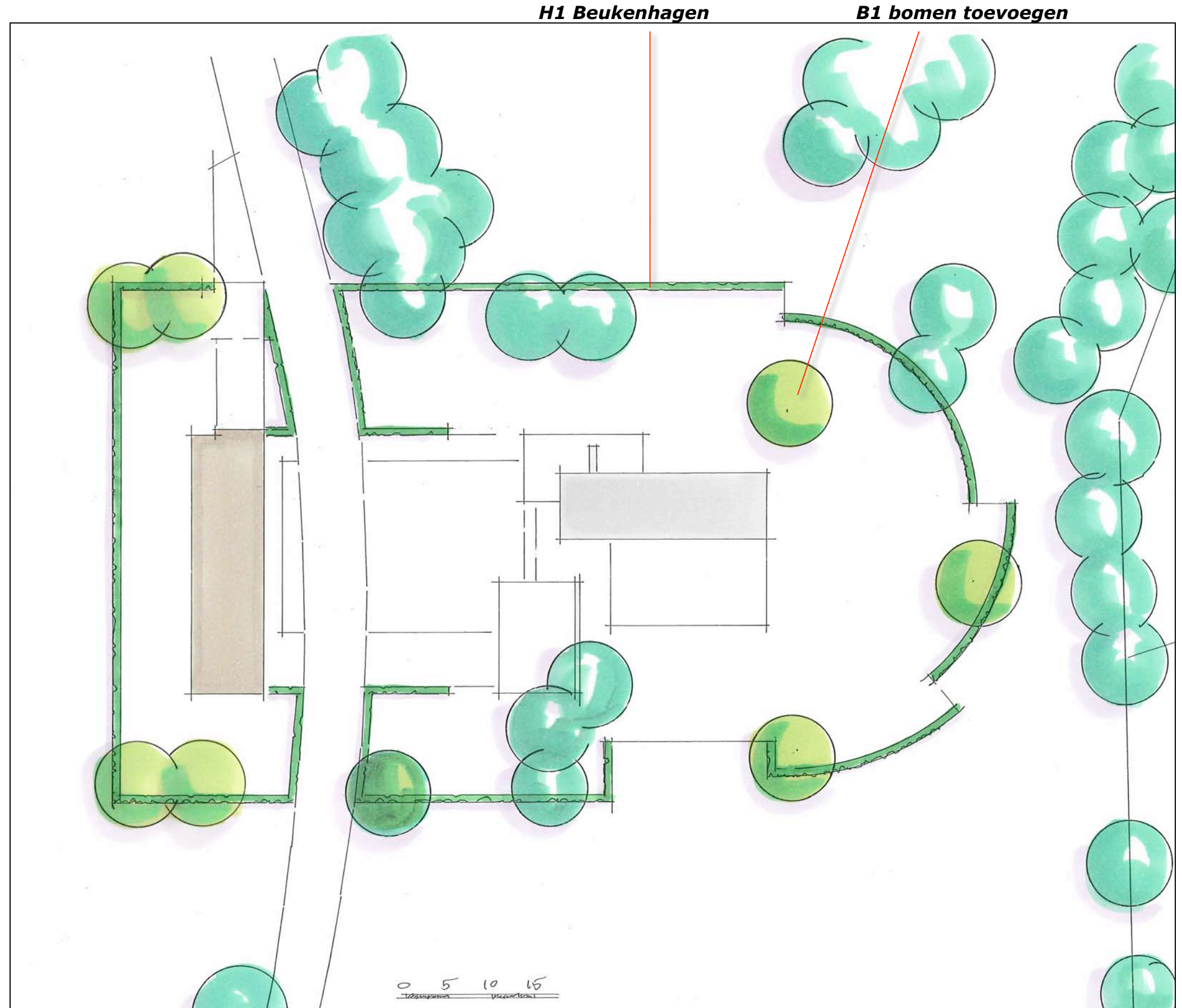
H1 Beukenhagen,
B1 enkele bomen (Eik, Es en Noot).

soortkeuze

De soortkeuze sluit aan bij de beeldmatig te stellen eisen, lokale groeiplaatsfactoren en de in de context aangetroffen soorten. Zie de plantlijst op de volgende pagina.

Infiltratie hemelwater

Het van daken en verhardingen vrijkomende hemelwater kan worden opgevangen en infiltreren in ondergrondse infiltratiekoffers of in nabij de hagen aan te brengen greppels.



**Aanvulling Landschappelijke inpassing 'Niesweg 3'
Niesweg 3, Hegelsom - PNR 5963NE3-170812/250912**

PLANTLIJST

Aan te planten soorten en aantallen, omvang bij aanplant etc. zijn vastgelegd in de lijst rechts.

<i>Code</i>		H1	B1
Omvang bij aanplant		60/80	16/18
Plantverband		4 p/m	st
Omvang van het element		350	7
Acer campestre	veldesdoorn		
Acer pseudoplatanus	esdoorn		
Aesculus hippocastanum	paardekastanje		
Alnus glutinosa	zwarte els		
Alnus incana	witte els		
Amelanchier lamarckii	drents krenteboompje		
Betula pendula	ruwe berk		
Betula pubescens	zachte berk		
Carpinus betulus	haagbeuk		
Castanea sativa	tamme kastanje		
Cornus mas	kornoelje, gele		
Cornus sanguinea	kornoelje, rode		
Corylus avellana	hazelaar		
Crateagus monogyna	meidoorn		
Euonymus europaeus	kardinaalsmuts		
Fagus sylvatica	gewone beuk	1400	
Fraxinus excelsior	es		3
Juglans regia	okkernoot		1
Ligustrum vulgare	liguster		
Ilex aquifolium	hulst		
Populus nigra	zwarte populier		
Populus tremula	ratepopulier		
Populus trichocarpa	balsempopulier		
Prunus avium	zoete kers		
Prunus padus	vogelkers		
Prunus spinosa	sleedoorn		
Quercus petraea	wintereik		
Quercus robur	zomereik		3
Rhamnus catharticus	wegedoorn		
Rhamnus frangula	vuilboom		
Robinia pseudoacacia	acacia		
Rosa canina	hondsroos		
Rosa rubiginosa	egelantier roos		
Salix alba	schietwilg		
Salix aurita	geoorde wilg		
Salix caprea	boswilg		
Salix cinerea	grauwe wilg		
Salix fragilis	kraakwilg		
Sorbus aucuparia	lijsterbes		
Tilia cordata	winterlinde		
Tilia platyphyllos	zomerlinde		
Viburnum opulus	gelderse roos		
Totaal		1400	7